

LBB 9600/20 Tragbares Kondensatormikrofon

www.boschsecurity.de



BOSCH
Technik fürs Leben



- ▶ Kondensatorwandler
- ▶ Unidirektional
- ▶ Hervorragende Sprachverständlichkeit
- ▶ Niedrige Empfindlichkeit für Hintergrundgeräusche und Schwingungen
- ▶ Phantomspeisung

Dieses Kondensatormikrofon basiert auf einem Wandlerelement in einem robusten Gehäuse mit Abschirmung gegen Wind und Windstöße. Es ist für Beschallungssysteme und Tonverstärkung z. B. in Kirchen, Theatern und Konferenzzentren gedacht.

Funktionsbeschreibung

Das tragbare LBB 9600/20 ist ein ausgezeichnetes Mikrofon mit beinahe frequenzunabhängiger Richtcharakteristik. Sein geringer äquivalenter Eingangsräuschpegel und die Unempfindlichkeit gegenüber elektrostatischen und elektromagnetischen Feldern halten das Audiosignal frei von Störgeräuschen.

Das Mikrofon verfügt über einen Ein/Aus-Schiebeschalter und einen 3-poligen, verriegelbaren XLR-Stecker. Es verwendet eine Phantomspeisung, die an allen Mikrofoneingängen der Bosch Verstärker für Beschallungssysteme vorhanden ist.

Im Lieferumfang ist ein Ansteckclip mit Whitworth-Gewinde mit mehrgängigem Adapter (3/8", 1/2" und 5/8") für die Montage enthalten. Das mitgelieferte 7 m lange Anschlusskabel verfügt über einen 3-poligen verriegelbaren XLR-Stecker und -Buchse.

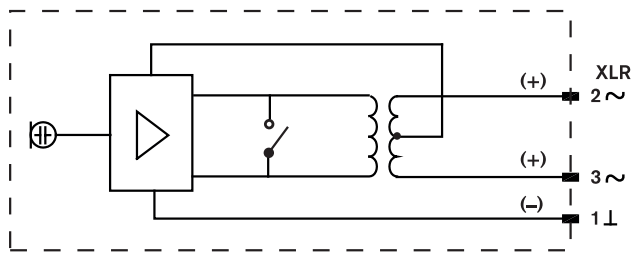
Zubehör

Eine Vielzahl von Zubehör wie Verlängerungskabel, Tisch- und Bodenstative ist ebenfalls erhältlich (siehe separates Datenblatt Mikrofonzubehör).

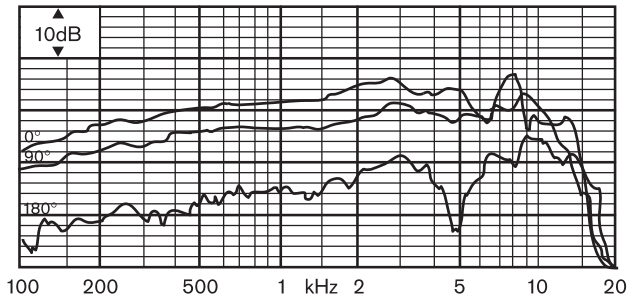
Zertifikate und Zulassungen

Region	Zertifizierung
Europa	CE Konformitätserklärung

Planungshinweise



Schaltplan



Frequenzgang

Technische Daten

Elektrische Daten*

Phantomspeisung	
Spannungsbereich	11 V bis 52 V (gemäß DIN 45596 und IEC 268-15A)
Stromaufnahme	<1,5 mA
Leistung	
Richtcharakteristik	Unidirektional
Frequenzbereich	100 Hz bis 16 kHz
Empfindlichkeit	2 mV/Pa +/- 3 dB (-54 dB bezogen auf 1 V/Pa)
Nenn-Ausgangsimpedanz	200 Ohm
Äquivalenter Eingangserauschpegel	26 dB (A)

* Technische Leistungsdaten gemäß IEC 60268-4

Mechanische Daten

Abmessungen (T x L)	54 x 170 mm
Gewicht	245 g
Farbe	Schwarz
Taste	Ein/Aus-Schiebeschalter
Kabelauführung	
Kabellänge	7 m
Anschluss	3-poliger XLR-Stecker

Umgebungsbedingungen

Betriebstemperatur	-20 °C bis +55 °C
Lagertemperatur	-40 °C bis +70 °C
Relative Feuchtigkeit	< 95 %

Bestellinformationen

LBB 9600/20 Tragbares Kondensatormikrofon

Tragbares Kondensatormikrofon, unidirektional, mattschwarzes Finish, Ein/Aus-Schalter, 7-m-Kabel im Lieferumfang enthalten, XLR-Stecker (verriegelbar) und -Buchse 3-polig.

Bestellnummer **LBB9600/20****Zubehör/Erweiterungen****LBC 1221/01 Bodenstativ**

Mikrofon-Bodenstativ, drei einklappbare Füße, mattschwarz, einstellbare Länge von 850 bis 1600 mm mit verdrehbarer Klemmung, 3/8-Zoll-Whitworth-Gewinde.

Bestellnummer **LBC1221/01****LBC 1226/01 Verstellbarer Schwenkarm**

Mikrofon-Schwenkarm, mattschwarz, maximale Reichweite 670 mm, Länge 840 mm, passend für Stative mit 3/8-Zoll-Whitworth-Gewinde.

Bestellnummer **LBC1226/01****LBC 1227/01 Tischstativ**

Mikrofon-Tischstativ, mattschwarz, schwerer runder Grauguss-Fuß, Durchmesser 130 mm, vibrationsdämpfende Gummibeschichtung auf der Unterseite, 3/8-Zoll-Whitworth-Gewindestutzen.

Bestellnummer **LBC1227/01**

Represented by:

Germany:
Bosch Sicherheitssysteme GmbH
Robert-Bosch-Ring 5 und 7
85630 Grasbrunn
Tel.: +49 (0)89 6290 0
Fax: +49 (0)89 6290 1020
de.securitysystems@bosch.com
www.boschsecurity.de

Weitere Produktinformationen:
Bosch Sicherheitssysteme STDE
Werner-Heisenberg-Strasse 16
34123 Kassel
Tel.: /Fax: +49 (0)561 89 08
CCTV: -200/-299; Comm. -300/-399
Einbruch/Brand/Access: -500/-199
de.securitysystems@bosch.com
www.bosch-sicherheitsprodukte.de

Haus-ServiceRuf und NurseCall Schweiz:
TeleAlarm SA - Bosch Group
Rue du Pont 23
CH - 2300 La Chaux-de-Fonds
Weitere Informationen erhalten Sie unter:
Telefon +41 32 327 25 40
Telefax +41 32 327 25 41
ch.securitysystems@bosch.com
www.telealarm.ch