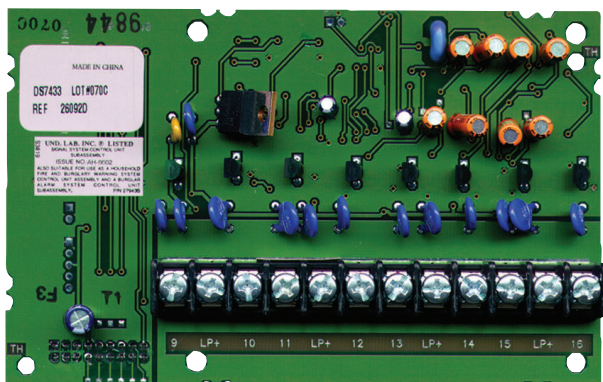




Σειρά DS7433 Δομοστοιχεία οκτώ εισόδων



- ▶ Επέκταση μέχρι 16 ενσύρματα σημεία του πίνακα ελέγχου
- ▶ Συμβατότητα με Πίνακες ελέγχου σειρά DS7400Xi

Το δομοστοιχείο 8 εισόδων σειρά DS7433 περιλαμβάνουν το DS7433 και το DS7433E. Τα δομοστοιχεία συνδέονται με Πίνακες ελέγχου σειρά DS7400Xi και τους επεκτείνουν για την εποπτεία 16 ενσύρματων σημείων. Μπορείτε να χρησιμοποιήσετε τα σημεία επέκτασης 9 έως 16 για να συνδέσετε κανονικά ανοικτές ή κανονικά κλειστές επαφές συναγερμού. Τα σημεία επέκτασης μπορούν ακόμη να χρησιμοποιηθούν με συμβατούς δισύρματους ανιχνευτές καπνούς. Χρήση ενός δομοστοιχείου ανά σύστημα DS7400Xi.

Περιγραφή λειτουργίας.

Επιλέξιμος τρόπος λειτουργίας αντίστασης τέλους γραμμής (End-of-Line, EOL) για το DS7433E

Ένας βραχυκυκλωτήρας στο τυπωμένο κύκλωμα σας επιτρέπει να επιλέξετε ανάμεσα σε μονή ή σειριακή διπλή αντίσταση τέλους γραμμής για το DS7433E.

Εγκρίσεις χωρών

Περιοχή	Πιστοποίηση	
Ευρώπη	CE	DS7433: 1999/5/EC, EN60950 Dec 1992 (2nd edition) +A1: 1992 +A2: 1993, EN50081-1: 1992, EN50082-1: 1992 DS7433E: 89/336/EEC, EN55022: 1994 +A1: 1995 +A2: 1997 Class A, EN50130-4: 1995 +A1: 1998 +A2: 2003, EN60950-1: 2001, EN61000-3-2: 2000, EN61000-3-3: 1995 +A1: 2001
Βέλγιο	INCERT	B-509-0005/c (DS7433E only)
Η.Π.Α.	UL	DS7433: AMCX: Central Station Alarm Units (UL1610, UL1635), AOTX: Local Alarm Units (UL464, UL609), APAW: Police Station Alarm Units (UL365, UL464), NBSX: Household Burglar Alarm System Units (UL1023), UTOU: Control Units and Accessories - Household System Type (UL985)
	NYC-MEA	DS7433: 274-93-E, Vol. III 274-93-E, Τόμος III DS7433: 274-93-E, Vol. IV 274-93-E, Τόμος IV

Προγραμματισμός

Πληροφορίες περι συμβατότητας

Συμβατοί πίνακες

Σειρά DS7400Χι

Τεχνικά στοιχεία

Απαιτήσεις ισχύος

- Κατανάλωση ρεύματος:
- 65 mA σε κατάσταση αναμονής
 - 80 mA με ένα σημείο σε κατάσταση συναγερμού
 - Προσθέστε 15 mA για κάθε επιπρόσθετο σημείο σε κατάσταση συναγερμού

DS7433 Αντίσταση τέλους γραμμής (EOL): 2,21 kΩ

DS7433E Αντίσταση τέλους γραμμής (EOL):

- 2,2 kΩ
- 2,2 kΩ +1,5 kΩ

Σύνθετη αντίσταση βρόχου: 60 Ω το πολύ

Τάση (σε κατάσταση λειτουργίας): 12 VDC ονομαστική

Πληροφορίες παραγγελίας

DS7433 Δομοστοιχείο 8 εισόδων

DS7433

Επεκτείνει τους Πίνακες συναγερμού σειρά DS7400Χι για εποπτεία 16 ενσύρματων σημείων. Χρήση ενός δομοστοιχείου ανά σύστημα DS7400Χι.

DS7433E Δομοστοιχείο 8 εισόδων

DS7433E

Επεκτείνει τους Πίνακες συναγερμού σειρά DS7400Χι για εποπτεία 16 ενσύρματων σημείων. Χρήση ενός δομοστοιχείου ανά σύστημα DS7400Χι. Επιτρέπει την επιλογή τρόπου λειτουργίας αντίστασης τέλους γραμμής (EOL).