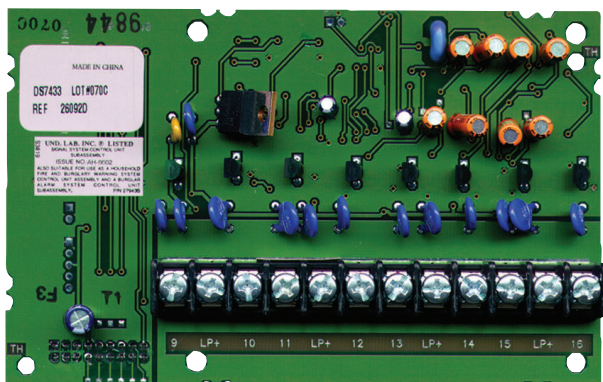




## DS7433-sarjan kahdeksan tulon moduulit



- ▶ Laajennus jopa 16 kiinteään rikosilmoitinkeskuspaikkaan
- ▶ Yhteensopiva DS7400Xi-sarjan rikosilmoitinkeskusten kanssa

DS7433-sarjan kahdeksan tulon moduuleihin kuuluvat DS7433- ja DS7433E-mallit. Moduulit kytketään DS7400Xi-sarjan rikosilmoitinkeskuksiin, jotka voi laajentaa niin, että ne valvovat 16 kiinteää paikkaa. Laajennuspaikkojen 9 - 16 avulla voidaan kytkeä hälytys sulkeutuviin (NO) tai avautuviin (NC) liitoksiin. Laajennuspaikkoja voi käyttää myös yhteensopivien kaksijohtoisten savunilmaisimien kanssa. Käytä yhtä moduulia kussakin DS7400Xi-järjestelmässä.

### Perustoinnot

#### Valittavissa oleva EOL-vastustila DS7433E:lle

Piirilevyn (PCB) siltauksen avulla voit valita DS7433E-malliin yksittäis- tai sarjatoimintatilan EOL-kaksoisvastuksille.

### Hyväksynät

Alue	Sertifiointi	
Eurooppa	CE	DS7433: 1999/5/EC, EN60950 Dec 1992 (2nd edition) +A1: 1992 +A2: 1993, EN50081-1: 1992, EN50082-1: 1992 DS7433E: 89/336/EEC, EN55022: 1994 +A1: 1995 +A2: 1997 Class A, EN50130-4: 1995 +A1: 1998 +A2: 2003, EN60950-1: 2001, EN61000-3-2: 2000, EN61000-3-3: 1995 +A1: 2001
Belgia	INCERT	B-509-0005/c (DS7433E only)
USA	UL	DS7433: AMCX: Central Station Alarm Units (UL1610, UL1635), AOTX: Local Alarm Units (UL464, UL609), APAW: Police Station Alarm Units (UL365, UL464), NBSX: Household Burglar Alarm System Units (UL1023), UTOU: Control Units and Accessories - Household System Type (UL985)
	NYC-MEA	DS7433: 274-93-E, Vol. III 274-93-E, Vol. III DS7433: 274-93-E, Vol. IV 274-93-E, Vol. IV

<b>Malli</b>	<b>Sertifikaatit ja hyväksynnät</b>
DS7433	UL1610 and UL1635, Central Station Alarm Units UL365, Police Station Alarm Units UL864, Control Units, System UL985, Control Units and Accessories-household System Type UL609, Local Alarm Units UL1023, Household Burglar Alarm System Units CSFM, MEA

<b>Malli</b>	<b>Sertifikaatit ja hyväksynnät</b>
DS7433E	CE

## Suunnittelu

### Yhteensopivuustiedot

Yhteensopivat rikosilmoitin- DS7400Xi-sarja keskukset

## Tekniset tiedot

### Tehovaatimukset

Virrankäyttö:	<ul style="list-style-type: none"> <li>65 mA valmiustilassa</li> <li>80 mA, kun yksi paikka hälytyskäytössä</li> <li>Lisää 15 mA:a kullekin hälytyskäyttöön varatulle paikalle</li> </ul>
---------------	---

DS7433 EOL-vastus:	2,21 kΩ
--------------------	---------

DS7433E EOL-vastus:	<ul style="list-style-type: none"> <li>2,2 kΩ</li> <li>2,2 kΩ +1.5 kΩ</li> </ul>
---------------------	--

Silmukkaimpedanssi:	enintään 60 Ω
---------------------	---------------

Käyttöjännite:	12 VDC, nimellinen
----------------	--------------------

## Tilaustiedot

### DS7433 Kahdeksan vyöhykkeen moduuli DS7433

Laajentaa DS7400Xi-sarjan rikosilmoitinkeskukset 16 kiinteän paikan valvontaan. Käytä yhtä moduulia kussakin DS7400Xi-järjestelmässä.

### DS7433E Kahdeksan vyöhykkeen moduuli DS7433E

Laajentaa DS7400Xi-sarjan rikosilmoitinkeskukset 16 kiinteän paikan valvontaan. Käytä yhtä moduulia kussakin DS7400Xi-järjestelmässä. Valittavissa on linjapäätevastustila.