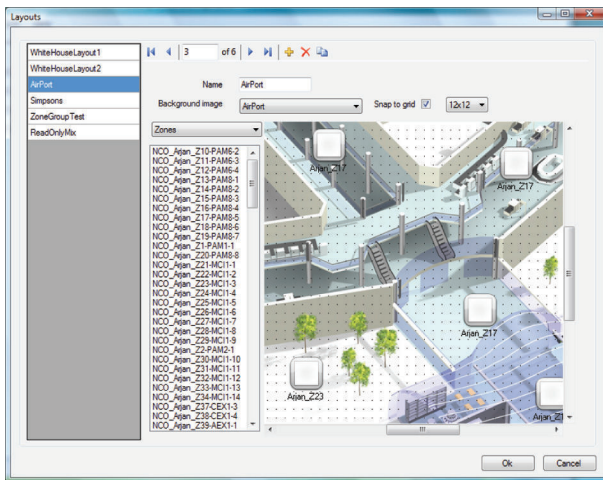


# PRS-SWCS Logiciel PC Serveur et PRS-SWCSL License client pour NCO

www.boschsecurity.fr



- ▶ Assure la communication avec le ou les pupitres d'appel PC Client et/ou Interfaces téléphoniques PC Client
- ▶ Supervise plusieurs contrôleurs réseau dans les systèmes étendus
- ▶ Fourni avec une licence pour un contrôleur réseau
- ▶ Contrôle les accès utilisateurs avec des droits sélectionnables par utilisateur

Le logiciel PC Serveur PRS-SWCS permet de connecter un ou plusieurs systèmes Praesideo en TCP/IP via l'open interface du NCO. Il permet de pouvoir faire fonctionner les applications clients, telles que le pupitre d'appel PC Client et l'Interface téléphonique PC Client, pour le traitement de toutes les requêtes opérationnelles.

La configuration du logiciel PC Serveur PRS-SWCS s'effectue via le logiciel serveur de configuration PC Client fourni et installé sur le même ordinateur.

## Fonctions de base

### Configuration et commande

Le logiciel PC Serveur PRS-SWCS met différentes fonctionnalités à la disposition des clients connectés, dont l'identification, le passage d'appels, la source de musique d'ambiance avec réglage du volume, l'acquiescement et la réinitialisation des modes d'urgence, la synchronisation temporelle et le contrôle de licences. Il fonctionne sous les plates-formes Windows XP, Vista et Windows 7.

Le logiciel serveur de configuration PC Client PRS-SWCS permet de surveiller et configurer les connexions des contrôleurs réseau connectés. S'il existe plusieurs contrôleurs réseau, des liaisons audio peuvent être configurées entre eux pour permettre la diffusion d'appels émanant d'un réseau Praesideo vers les autres réseaux Praesideo.

Les données de configuration de chacun des sous-systèmes Praesideo connectés peuvent être récupérées à partir des contrôleurs réseau et réutilisées pour la configuration du logiciel PC Serveur PRS-SWCS. Il est possible de configurer plusieurs vues d'un même système comme images d'arrière-plan illustrant l'emplacement des zones et groupes de zones, et ce de manière indépendante pour différents utilisateurs ou clients. De même, plusieurs appels prédéfinis peuvent être configurés pour différents utilisateurs, qui pourront, par exemple, y accéder via un ou plusieurs pupitres d'appel PC Clients PRS-CSC. Ces appels prédéfinis peuvent comporter des informations relatives à la priorité, aux zones, aux tonalités, aux messages et aux messages vocaux. Les

zones peuvent figurer dans différents systèmes Praesideo à condition que ceux-ci soient connectés au logiciel PC Serveur PRS-SWCS.

Le logiciel PC Serveur PRS-SWCS permet de commander la source de musique d'ambiance et de régler son volume sonore dans les zones configurées. Il fournit en outre un retour d'informations aux clients sur le niveau actuel du volume.

#### Licence

Le logiciel PC serveur PRS-SWCS identifie toutes les licences achetées pour le système à l'aide d'une clé électronique USB. Cette clé est fournie avec le logiciel PC Serveur PRS-SWCS. Le logiciel PC Serveur PRS-SWCS est toujours fourni avec une licence permettant une utilisation avec un contrôleur réseau. Des licences supplémentaires pour d'autres contrôleurs réseau connectés au même logiciel PC Serveur PRS-SWCS peuvent être obtenues sous forme de licence client pour NCO PRS-SWCSL.

Une licence est également nécessaire pour les applications telles que le pupitre d'appel PC Client PRS-CSC. Une seule licence d'application suffit, quel que soit le nombre de clients (pupitres opérateurs) connectés.

#### Composants inclus

1	Licence logiciel PC Serveur PRS-SWCS (comprenant la licence pour un contrôleur réseau).
1	Clé électronique USB
1	CD logiciel Praesideo PRS-SW

#### Informations de commande

##### PRS-SWCS - Logiciel PC Serveur

Licence pour un PC Call Server Windows, utilisé pour l'hébergement de plusieurs PC Call Station Client et/ou de l'interface téléphonique PC Client sur un réseau TCP/IP, compatible avec les systèmes composés de plusieurs contrôleurs réseau, licence pour 1 contrôleur réseau incluse.

Numéro de commande **PRS-SWCS**

##### PRS-SWCSL - Licence client pour NCO

Licence d'extension du PC Call Server avec 1 contrôleur réseau supplémentaire, à utiliser avec le PC Call Server Praesideo.

Numéro de commande **PRS-SWCSL**

##### PRS-SWCSL-E - Licence client pour NCO

Licence d'extension du PC Call Server avec 1 contrôleur réseau supplémentaire, à utiliser avec le PC Call Server Praesideo.

Numéro de commande **PRS-SWCSL-E**

##### PRS-CSC - Pupitre d'appel PC Client

Licence pour une interface utilisateur de pupitre d'appel tactile ou à souris, programmable, pour PC, avec sélection de zone synoptique et indicateur de statut, à utiliser avec le PC Call Server Praesideo.

Numéro de commande **PRS-CSC**

##### PRS-CSC-E - Pupitre d'appel PC Client

Licence pour une interface utilisateur de pupitre d'appel tactile ou à souris, programmable, pour PC, avec sélection de zone synoptique et indicateur de statut, à utiliser avec le PC Call Server Praesideo, code E.

Numéro de commande **PRS-CSC-E**

##### PRS-TIC Interface téléphonique PC Client

Licence pour une interface téléphonique pour PC, utilisée avec le PC Call Server Praesideo, permettant de passer des appels vers Praesideo via une ligne téléphonique fixe, un téléphone portable ou un téléphone logiciel (VoIP).

Numéro de commande **PRS-TIC**

##### PRS-TIC-E - Interface téléphonique PC Client

Licence pour une interface téléphonique pour PC, utilisée avec le PC Call Server Praesideo, permettant de passer des appels vers Praesideo via une ligne téléphonique fixe, un téléphone portable ou un téléphone logiciel (VoIP).

Numéro de commande **PRS-TIC-E**

**Représenté par :**

**France:**

Bosch Security Systems France SAS  
Atlantic 361, Avenue du Général de Gaulle  
CLAMART, 92147  
Phone: 0 825 078 476  
Fax: +33 1 4128 8191  
fr.securitysystems@bosch.com  
www.boschsecurity.fr

**Belgium:**

Bosch Security Systems NV/SA  
Torkonjestraat 21F  
8510 Kortrijk-Marke  
Phone: +32 56 20 02 40  
Fax: +32 56 20 26 75  
be.securitysystems@bosch.com  
www.boschsecurity.be

**Canada:**

Bosch Security Systems  
6955 Creditview Road  
Mississauga, Ontario L5N 1R, Canada  
Phone: +1 800 289 0096  
Fax: +1 585 223 9180  
security.sales@us.bosch.com  
www.boschsecurity.us