

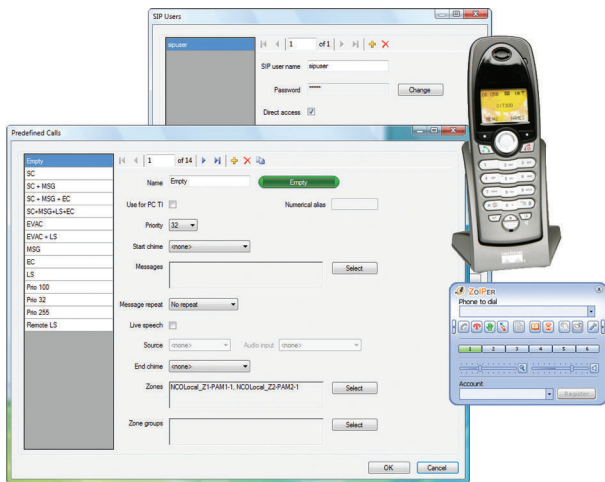
# PRS-TIC - Interface téléphonique PC Client

www.boschsecurity.fr



**BOSCH**

Des technologies pour la vie



- ▶ Logiciel d'interface avec l'ordinateur pour passer des appels téléphoniques dans un système Praesideo
- ▶ Prise en charge directe des téléphones VoIP et prise en charge des téléphones STO via une interface externe (non fournie)
- ▶ Options d'accès configurables par utilisateur
- ▶ Enregistrement des appels avant la diffusion
- ▶ Prise en charge de plusieurs contrôleurs réseau considérés comme formant un système unique

L'Interface téléphonique PC Client est un client du logiciel PC Serveur et doit être utilisée avec ce dernier. Il fonctionne sous Microsoft Windows XP ou Vista. L'Interface téléphonique PC Client doit être utilisée sur le même ordinateur que le logiciel PC Serveur

## Fonctions de base

### Interface VoIP

L'Interface téléphonique PC Client fonctionne comme une interface entre les appels VoIP entrants et le logiciel PC Serveur Praesideo pour permettre de passer des appels directement dans le système Praesideo via un téléphone traditionnel, un téléphone IP ou un téléphone logiciel. Il est possible de convertir un téléphone traditionnel STO ou une connexion PBX en VoIP par le biais d'une passerelle de routage d'appels (Cisco Linksys SPA3102 de préférence, non fournie avec le PRS-TIC).

### Menu d'aide vocale

Un menu d'aide vocale est utilisé pour informer l'utilisateur des sélections qu'il peut effectuer. Les sélections possibles comprennent l'identification de l'appelant avec contrôle d'accès et la sélection d'un appel prédéfini.

Un appel prédéfini comprend des informations sur le niveau de priorité. Il peut également inclure des carillons de début et de fin, des messages préenregistrés, un ensemble de zones et/ou de groupes de zones. Il est également possible d'ajouter un message préenregistré (annonce) à l'appel.

Le menu d'aide vocale permet à l'appelant d'ajouter des zones ou des groupes de zones à l'ensemble déjà défini pour l'appel prédéfini. Il peut également être invité à enregistrer une annonce vocale. L'annonce de l'appelant est enregistrée sur l'ordinateur et sera diffusée à l'issue de l'appel.

L'appelant peut alors passer d'autres appels avec le même téléphone sans avoir à attendre la fin de la diffusion de l'appel précédent. Le dernier appel, y compris l'annonce vocale associée, peut être répété en toute simplicité, sans qu'il soit nécessaire de saisir à nouveau toutes les données et de réenregistrer l'annonce vocale.

Le contenu du menu d'aide vocale peut être modifié en remplaçant les fichiers audio (au format gsm). Ainsi, le menu d'aide vocale peut être adapté à différentes langues ou personnalisé en fonction du client. Un logiciel de traitement du son et un convertisseur de format de fichier (au format gsm) sont inclus.

### Logiciel PC Serveur

Dans la mesure où les appels téléphoniques sont traités par le logiciel PC Serveur Praesideo, les systèmes de grande taille dotés de plusieurs contrôleurs réseau sont également pris en charge. La configuration de l'Interface téléphonique PC Client fait, elle aussi, partie intégrante du logiciel PC Serveur. C'est là que sont définis les droits d'accès par utilisateur/appelant, par exemple le droit de lancer certains appels prédéfinis ou d'accéder à certaines zones.

Il est possible de configurer l'accès direct pour passer des appels dans le système Praesideo pour les correspondants appelant depuis une interface VoIP. L'identification s'effectue via le nom d'utilisateur et le mot de passe associés au compte SIP. Aucune identification supplémentaire via le menu d'aide vocale n'est donc nécessaire, ce qui permet de passer des appels plus rapidement.

### PRS-SWCSL-E - Licence client pour NCO

Licence d'extension du PC Call Server avec 1 contrôleur réseau supplémentaire, à utiliser avec le PC Call Server Praesideo.

Numéro de commande **PRS-SWCSL-E**

---

### Composants inclus

Quantité	Composant
1	Licence Interface téléphonique PC Client

### Informations de commande

#### PRS-TIC Interface téléphonique PC Client

Licence pour une interface téléphonique pour PC, utilisée avec le PC Call Server Praesideo, permettant de passer des appels vers Praesideo via une ligne téléphonique fixe, un téléphone portable ou un téléphone logiciel (VoIP).

Numéro de commande **PRS-TIC**

---

#### PRS-TIC-E - Interface téléphonique PC Client

Licence pour une interface téléphonique pour PC, utilisée avec le PC Call Server Praesideo, permettant de passer des appels vers Praesideo via une ligne téléphonique fixe, un téléphone portable ou un téléphone logiciel (VoIP).

Numéro de commande **PRS-TIC-E**

---

#### PRS-SWCS - Logiciel PC Serveur

Licence pour un PC Call Server Windows, utilisé pour l'hébergement de plusieurs PC Call Station Client et/ou de l'interface téléphonique PC Client sur un réseau TCP/IP, compatible avec les systèmes composés de plusieurs contrôleurs réseau, licence pour 1 contrôleur réseau incluse.

Numéro de commande **PRS-SWCS**

---

#### PRS-SWCSL - Licence client pour NCO

Licence d'extension du PC Call Server avec 1 contrôleur réseau supplémentaire, à utiliser avec le PC Call Server Praesideo.

Numéro de commande **PRS-SWCSL**

---

**Représenté par :**

**France:**

Bosch Security Systems France SAS  
Atlantic 361, Avenue du Général de Gaulle  
CLAMART, 92147  
Phone: 0 825 078 476  
Fax: +33 1 4128 8191  
fr.securitysystems@bosch.com  
www.boschsecurity.fr

**Belgium:**

Bosch Security Systems NV/SA  
Torkonjestraat 21F  
8510 Kortrijk-Marke  
Phone: +32 56 20 02 40  
Fax: +32 56 20 26 75  
be.securitysystems@bosch.com  
www.boschsecurity.be

**Canada:**

Bosch Security Systems  
6955 Creditview Road  
Mississauga, Ontario L5N 1R, Canada  
Phone: +1 800 289 0096  
Fax: +1 585 223 9180  
security.sales@us.bosch.com  
www.boschsecurity.us