

LBB 9600/20 Kézi kondenzátor mikrofon

www.boschsecurity.hu



BOSCH
Életre tervezve



- ▶ Kondenzátoros jelátalakító
- ▶ Kardioid karakterisztikájú
- ▶ Nagyfokú beszédérthetőség
- ▶ Kis zaj- és vibrációérzékenység
- ▶ Fantom tápellátás

A kondenzátormikrofon egy elektromos jelátalakító elemre épül, amely szél és szállökések (szélzajok) ellen védett robusztus házban van elhelyezve. Hangosításra használható, például templomokban, színházakban és konferenciaközpontokban.

Főbb funkciók

Az LBB 9600/20 kiváló, szinte frekvenciafüggetlen és kardioid karakterisztikájú kézi mikrofon. Alacsony ekvivalens bemeneti zajszintjének, valamint a szórt elektrosztatikus és elektromágneses mezővel szembeni érzéketlenségének köszönhetően a hangjel mellékzajmentes.

Csúsztható be-/kikapcsolóval, valamint hárompólusú rögzíthető XLR-csatlakozódugóval rendelkezik. Fantom tápegységet használ, amely minden Bosch készülék mikrofonbemenetén rendelkezésre áll.

Whitworth-menetes csavarral ellátott benyomható kapoccsal és többmenetes adapterrel (3/8", 1/2" és 5/8") van felszerelve. 7 m kábel, hárompólusú rögzíthető XLR-csatlakozódugó és -aljzat

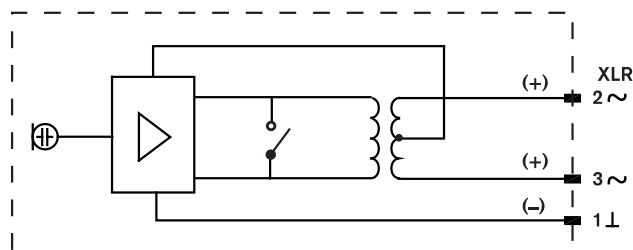
Tartozékok

Különböző tartozékok, például hosszabbítókábelek, asztali és álló állványok is kaphatók. Lásd a mikrofontartozékokra vonatkozó külön adatlapot.

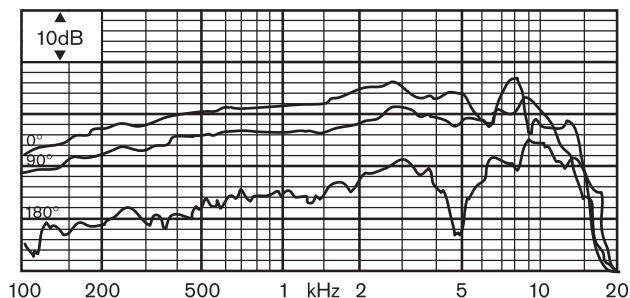
Tanúsítványok és engedélyek

Régió	Tanúsítvány
Európa	CE Megfelelőségi tanúsítvány

Telepítési/Rendszerfelépítési segédlet



Kapcsolási rajz



Frekvenciaátvitel

Műszaki specifikációk

Elektromos jellemzők*

Fantom tápegység	
Névleges feszültség	11 V és 52 V között (DIN 45596 és IEC 268-15A szabvány szerint)
Áramfelvétel	<1,5 mA
Teljesítmény	
Polaritás minta	Kardioid karakterisztikájú
Frekvenciatartomány	100 Hz–16 kHz
Érzékenység	2 mV/Pa +/- 3 dB (-54 dB 1 V/Pa értékhez viszonyítva)
Névleges kimeneti impedancia	200 ohm
Ekvivalens bemeneti zaj	26 dB (A)

* Műszaki adatok az IEC 60268-4 szabvány szerint

Mechanikai jellemzők

Méret (átmérő x hosszúság)	54 x 170 mm
Tömeg	245 g
Szín	Fekete
Kapcsoló	Be/ki kapcsoló
Kábeltípus	
Kábelhossz	7 m
Csatlakozó	3 tűs XLR (csatlakozódugó)

Környezeti jellemzők

Üzemi hőmérséklet	-20 °C – +55 °C
Tárolási hőmérséklet	-40 °C és +70 °C között
Relatív páratartalom	<95%

Rendelési információ

LBB 9600/20 Kézi kondenzátor mikrofon

Kézi kondenzátormikrofon, egyirányú, matt-fekete, be/kikapcsoló, 7 m kábel, hárompólusú rögzíthető XLR-csatlakozódugó és -aljzat.

Rendelési szám **LBB9600/20**

Hardvertartozékok

LBC 1221/01 mikrofonállvány

Mikrofonállvány, három összecsatolható láb, matt fekete, csavarható rögzítőelemmel 850 és 1600 mm között állítható magasság, 3/8" Whitworth-menetes csatlakozó.

Rendelési szám **LBC1221/01**

LBC 1226/01 állítható mikrofonszár

Mikrofonkar, matt fekete, legnagyobb kinyúlás 670 mm, hosszúság 840 mm, rászerezhető 3/8"-os Whitworth-menetes mikrofonállványokra.

Rendelési szám **LBC1226/01**

LBC 1221/01 mikrofonállvány

Asztali mikrofonállvány, matt fekete, nehéz öntöttvas alappal, 130 mm átmérőjű, rezgéscsillapító gumibetéttel az alsó felületen, 3/8" Whitworth-menetes csappal.

Rendelési szám **LBC1227/01**

Képviseelő:

Hungary:

Robert Bosch Kft.
Gyömrői út 120.
1103 Budapest
Phone: +36 1 4313 200
Fax: +36 1 4313 222
hu.securitysystems@bosch.com
www.boschsecurity.hu