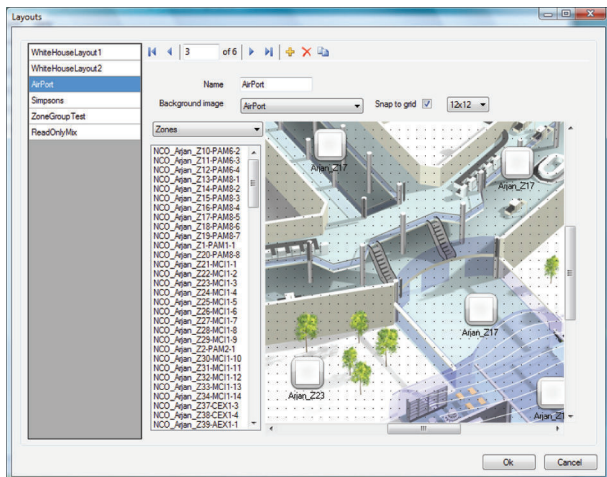


# PRS-SWCS számítógépes bemondáskiszolgáló és PRS-SWCSL számítógépes bemondáskiszolgáló NCO kliens

www.boschsecurity.hu



**BOSCH**  
Életre tervezve



- ▶ Több bemondóállomás klienst és/vagy telefon interfész klienst szolgál ki
- ▶ Több hálózati vezérlőt vezérel bővített rendszerekben
- ▶ Egy hálózati vezérlő licencét tartalmazza
- ▶ Segítségével szabályozhatók a felhasználónként meghatározható felhasználói hozzáférési jogok

A PRS-SWCS számítógépes bemondáskiszolgáló egy Windows szolgáltatás, amely a Praesideo nyílt interfész segítségével egy vagy több Praesideo hálózati vezérlőhöz csatlakozik TCP/IP-n keresztül. Egy vagy több ügyfélalkalmazással együtt használják, mint például a számítógépes bemondóállomás kliens és a számítógépes telefon interfész kliens, melyek minden üzemeltetési kérést kezelnek.

A PRS-SWCS számítógépes bemondáskiszolgáló az ugyanazon a számítógépen futó konfiguráló kliens segítségével konfigurálható.

## Főbb funkciók

### Konfigurálás és vezérlés

A PRS-SWCS számítógépes bemondáskiszolgáló olyan funkciókat biztosít a csatlakoztatott kliensek számára, mint az azonosítás, bemondások kezdeményezése, háttérzeneforrás és hangerő szabályozása, vészüzemmódok nyugtázása és visszaállítása,

időszinkronizálás, valamint licencek szabályozása. Windows XP, Vista és Windows 7 platformon is működik.

A PRS-SWCS számítógépes bemondáskiszolgáló konfiguráló kliensen keresztül a csatlakoztatott hálózati vezérlők csatlakozásai felügyelhetők és beállíthatók. Több hálózati vezérlő esetén az azok közötti audiocsatlakozások konfigurálhatók, így lehetővé válik bemondások kezdeményezése a Praesideo hálózatok között.

Az egyes csatlakoztatott Praesideo alrendszerek konfigurációs adatai visszakereshetők a hálózati vezérlőkről, és felhasználhatók a PRS-SWCS számítógépes bemondáskiszolgáló konfigurálásához. A rendszer több nézete beállítható háttérképként zóna- és zónacsoport helyekkel, a kliensek különböző

felhasználóitól függetlenül. Több előre meghatározott bemondás is konfigurálható különböző felhasználókhoz, melyek pl. egy vagy több PRS-CSC számítógépes bemondóállomás kliensen keresztül érhetők el. Ezek az előre meghatározott bemondások prioritásokkal, zónákkal, hangokkal, üzenetekkel, élő beszéddel és zónákkal kapcsolatos információkat tartalmazhatnak. A zónák különböző Praesideo rendszerekhez tartozhatnak, míg valamennyi rendszer csatlakozik a PRS-SWCS számítógépes bemondáskiszolgálóhoz.

A PRS-SWCS számítógépes bemondáskiszolgáló lehetővé teszi a háttérzeneforrás és a hangerő szabályozását a konfigurált zónákban, és visszacsatolásban információkat nyújt az aktuális hangerőről a klienseknek.

#### Licenc

A PRS-SWCS számítógépes bemondáskiszolgáló USB hardverkulccsal azonosítja a rendszert minden megvásárolt licenc esetén. A hardverkulcs hozzá tartozik a PRS-SWCS számítógépes bemondáskiszolgálóhoz. A PRS-SWCS számítógépes bemondáskiszolgálóhoz eleve tartozik egy licenc, így egy hálózati vezérlővel használható. Ugyanahhoz a PRS-SWCS számítógépes bemondáskiszolgálóhoz csatlakoztatott további hálózati vezérlőkhöz további licencek kaphatók; ezek a PRS-SWCSL számítógépes bemondáskiszolgáló NCO licencek. Az olyan alkalmazásokhoz is licencre van szükség, mint a PRS-CSC számítógépes bemondóállomás kliens. Csak egy alkalmazás licencre van szükség, függetlenül a csatlakoztatott kliensek (operátori központok) számától.

#### Tartozékok

1	PRS-SWCS számítógépes bemondáskiszolgáló licenc (egy hálózati vezérlő licencét tartalmazza).
1	USB hardverkulcs
1	PRS-SW Praesideo szoftver CD

#### Rendelési információ

##### PRS-SWCS PC bemondópult szerver sw

Licenc egy Windows PC alapú bemondáskiszolgálóhoz, amely több PC bemondópult vagy telefon interfész kliens gazdjaként szolgál egy TCP/IP hálózaton, több hálózati vezérlővel támogatja a rendszereket, 1 hálózati vezérlőre tartalmaz licencet.

Rendelési szám **PRS-SWCS**

##### PRS-SWCSL számítógépes bemondószerver NCO licenc

Egy licenc a PC bemondáskiszolgáló 1 további hálózati vezérlővel való bővítéséhez, amely a Praesideo PC bemondáskiszolgálóhoz használható.

Rendelési szám **PRS-SWCSL**

##### PRS-SWCSL-E számítógépes bemondáskiszolgáló NCO licenc E-kód

Egy licenc a PC bemondáskiszolgáló 1 további hálózati vezérlővel való bővítéséhez, amely a Praesideo PC bemondáskiszolgálóhoz használható.

Rendelési szám **PRS-SWCSL-E**

##### PRS-CSC számítógépes bemondóállomás kliens

Egy licenc egy bemondópult PC alapú, programozható, érintés- vagy egérvezérlésű felhasználói felületéhez szinoptikus zónaválasztással és állapotjelzéssel, amely a Praesideo PC bemondáskiszolgálóhoz használható.

Rendelési szám **PRS-CSC**

##### PRS-CSC-E számítógépes bemondóállomás kliens E-kód

Egy licenc egy bemondópult PC alapú, programozható, érintés- vagy egérvezérlésű felhasználói felületéhez szinoptikus zónaválasztással és állapotjelzéssel, amely a Praesideo PC bemondáskiszolgálóhoz használható, E-kód.

Rendelési szám **PRS-CSC-E**

##### PRS-TIC PC telefon interfész kliens

Egy licenc egy PC alapú telefoninterfészhez, amely a Praesideo PC bemondáskiszolgálóhoz használható, amelynek segítségével bemondások indíthatók vonalas telefonon, mobilon vagy internetes alkalmazáson (VoIP) keresztül a Praesideo felé.

Rendelési szám **PRS-TIC**

##### PRS-TIC-E számítógépes telefon interfész kliens E-kód

Egy licenc egy PC alapú telefoninterfészhez, amely a Praesideo PC bemondáskiszolgálóhoz használható, amelynek segítségével bemondások indíthatók vonalas telefonon, mobilon vagy internetes alkalmazáson (VoIP) keresztül a Praesideo felé.

Rendelési szám **PRS-TIC-E**

**Képviselő:**

**Hungary:**

Robert Bosch Kft.  
Gyömrői út 120.  
1103 Budapest  
Phone: +36 1 4313 200  
Fax: +36 1 4313 222  
hu.securitysystems@bosch.com  
www.boschsecurity.hu