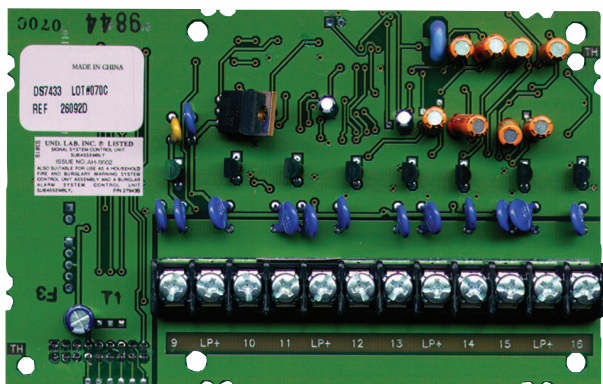




DS7433 sorozatú nyolcbemenetű modulok



- ▶ A központot legfeljebb 16 vezetékes ponttal bővíti
- ▶ Kompatibilis a DS7400Xi sorozatú központokkal

A DS7433 nyolcbemenetű modulsorozat a DS7433 és a DS7433E modulokat tartalmazza. A modulok a DS7400Xi sorozat központjaihoz csatlakoznak, és kibővítik ezeket, hogy 16 vezetékes pontot felügyelhessenek. A 9-16 bővítőpont használható az alaphelyzetben nyitott (NO) vagy alaphelyzetben zárt riasztási érintkezők csatlakoztatására. A bővítőpontok használhatók kompatibilis kétvezetékes füstérzékelőkkel is. Egy DS7400Xi rendszerhez egy modul használható.

Főbb funkciók

Választható vonallazárás (EOL) ellenállásmód a DS7433E esetében

A nyomtatott áramköri kártyán (NYÁK) elhelyezett átkötővel választható ki a DS7433 egy EOL-ellenállásos vagy két soros EOL-ellenállásos üzemmódja.

Tanúsítványok és engedélyek

Régió	Tanúsítvány	Tanúsítvány
Európa	CE	DS7433: 1999/5/EC, EN60950 Dec 1992 (2nd edition) +A1: 1992 +A2: 1993, EN50081-1: 1992, EN50082-1: 1992 DS7433E: 89/336/EEC, EN55022: 1994 +A1: 1995 +A2: 1997 Class A, EN50130-4: 1995 +A1: 1998 +A2: 2003, EN60950-1: 2001, EN61000-3-2: 2000, EN61000-3-3: 1995 +A1: 2001
Belgium	INCERT	B-509-0005/c (DS7433E only)
Egyesült Államok	UL	DS7433: AMCX: Central Station Alarm Units (UL1610, UL1635), AOTX: Local Alarm Units (UL464, UL609), APAW: Police Station Alarm Units (UL365, UL464), NBSX: Household Burglar Alarm System Units (UL1023), UTOU: Control Units and Accessories - Household System Type (UL985)
	NYC-MEA	DS7433: 274-93-E, Vol. III 274-93-E, Vol. III DS7433: 274-93-E, Vol. IV 274-93-E, Vol. IV

típus	Tanúsítványok és engedélyek
DS7433	UL1610 és UL1635, Felügyeleti állomási riasztóegységek UL365, Rendőrségre bekötött riasztóegységek UL864, Vezérlőegységek, rendszer UL985, Vezérlőegységek és tartozékok, háztartásban alkalmazott típusok UL609, Helyi riasztóegységek UL1023, Háztartási betörésjelző rendszerek egységei CSFM, MEA
Modell	Tanúsítványok és engedélyek
DS7433E	CE

Telepítési/Rendszerfelépítési segédlet

Kompatibilitási információ

Kompatibilis központok DS7400Xi sorozatú központok

Műszaki specifikációk

Tápellátás

Áramfelvétel:	<ul style="list-style-type: none"> 65 mA készenléti 80 mA egy pont riasztási állapotában További 15 mA minden egyes riasztási állapotban lévő pont esetében
DS7433 EOL-ellenállás:	2,21 k Ω
DS7433E EOL-ellenállás:	<ul style="list-style-type: none"> 2,2 kΩ 2,2 kΩ +1,5 kΩ
Hurokimpedancia:	Legfeljebb 60 Ω
Üzemi feszültség:	12 V DC névleges

Rendelési információ

DS7433 nyolcbemenetű modul **DS7433**

Kibővítik a DS7400Xi sorozat központjait, hogy ezek 16 vezetékes pontot felügyelhesse-
nek. Egy DS7400Xi rendszerhez egy modul
használható.

DS7433E nyolcbemenetű modul **DS7433E**

Kibővítik a DS7400Xi sorozat központjait,
hogy ezek 16 vezetékes pontot felügyelhesse-
nek. Egy DS7400Xi rendszerhez egy modul
használható. Választható vonallaezási (EOL)
ellenállásmód lehetséges.