

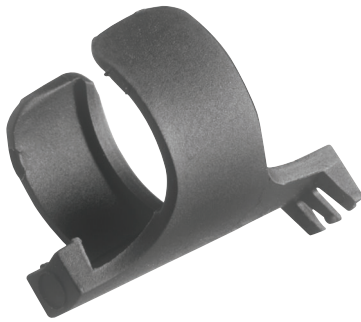
# Klem Kabel DCN-DISCLM (25 buah)

www.boschsecurity.com



**BOSCH**

Invented for life



Kabel dapat dikencangkan ke output trunk DCN-CCU2 menggunakan klem kabel DCN-DISCLM untuk mencegahnya tercabut secara tak sengaja.

## Spesifikasi Teknis

### Mekanis

Pemasangan	Sesuai untuk segala unit Diskusi
Warna	Charcoal (PH 10736)

## Informasi Pemesanan

### Klem Kabel DCN-DISCLM (25 buah)

Klem kabel DCN Next Generation (25 buah).

Nomor Pesanan **DCN-DISCLM**