

LBB 9600/20 microfono a mano a condensatore

www.boschsecurity.it



BOSCH
Tecnologia per la vita



- ▶ Trasduttore a condensatore
- ▶ Unidirezionale
- ▶ Elevata intelligibilità del parlato
- ▶ Bassa sensibilità a disturbi e vibrazioni
- ▶ Alimentazione phantom

Il trasduttore di questo microfono a condensatore è inserito in un alloggiamento di protezione resistente a vento e fruscio. Tale microfono è progettato per impianti di comunicazione al pubblico e di amplificazione del suono, ad esempio in chiese, teatri e centri conferenze.

Funzioni di base

Il microfono a mano LBB 9600/20 è un eccellente microfono unidirezionale in tutto il range di frequenza. Il basso livello di rumore in ingresso e l'insensibilità ai campi elettrostatici ed elettromagnetici di dispersione assicurano un segnale audio privo di rumore.

Il microfono è dotato di interruttore a levetta on/off ed una spina XLR a 3 pin bloccabile. Utilizza l'alimentazione phantom disponibile su qualsiasi ingresso microfonico di impianti di amplificazione Bosch.

È dotato inoltre di un morsetto a scatto con vite filettata Whitworth ed adattatore multifelettato (3/8", 1/2" e 5/8") per il montaggio. Il cavo in dotazione da 7 m è dotato di connettori a 3 pin bloccabili XLR maschio e femmina.

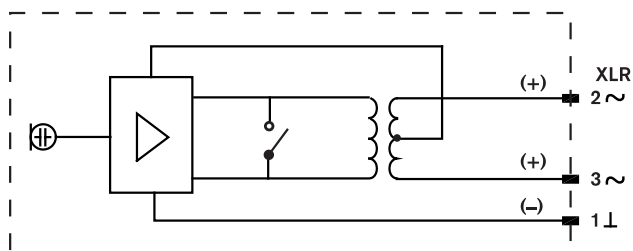
Accessori

Sono disponibili diversi accessori quali cavi di prolunga, supporti da tavolo e da terra. Vedere scheda tecnica separata relativa agli accessori del microfono.

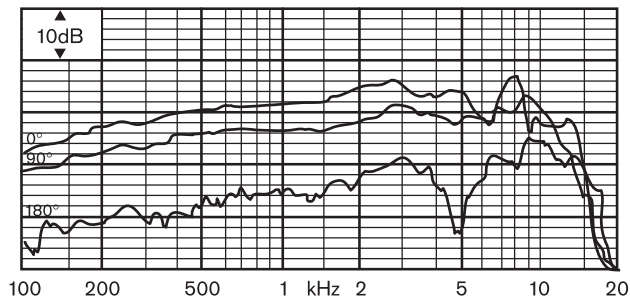
Certificazioni e omologazioni

Regione	Certificazione
Europa	CE Dichiarazione di conformità

Pianificazione



Schema circuitale



Risposta in frequenza

Specifiche tecniche

Specifiche elettriche*

Alimentazione phantom	
Tensione nominale	Da 11 V a 52 V (conforme a DIN 45596 e IEC 268-15A)
Consumo corrente	< 1,5 mA
Prestazioni	
Diagramma polare	Unidirezionale
Gamma di frequenza	Da 100 Hz a 16 kHz
Sensibilità	2 mV/Pa +/- 3 dB (-54 dB rel. a 1 V/Pa)
Impedenza di uscita nominale	200 Ohm
Livello rumore ingresso equivalente	26 dB (A)

* Prestazioni e dati tecnici conformi alla normativa IEC 60268-4

Specifiche meccaniche

Dimensioni (P x L)	54 mm x 170 mm
Peso	245 g
Colore	Nero
Interruttore	A levetta
Tipo di cavo	

Lunghezza cavo	7 m
Connettore	XLR a 3 pin (maschio)

Specifiche ambientali

Temperatura di esercizio	Da -20 °C a +55 °C
Temperatura di stoccaggio	Da -40 °C a +70 °C
Umidità relativa	< 95%

Informazioni per l'ordinazione

LBB 9600/20 microfono a mano a condensatore

Microfono portatile a condensatore unidirezionale, finitura nero opaco, interruttore di accensione/spengimento, fornito con cavo da 7 m, connettori a 3 pin bloccabili XLR maschio e femmina.

Numero ordine **LBB9600/20**

Accessori hardware

LBC 1221/01 base da terra

Base da terra per microfono, treppiede pieghevole, nero opaco, lunghezza regolabile da 850 mm a 1600 mm con morsetto a rotazione, connettore filettato Whitworth da 3/8".

Numero ordine **LBC1221/01**

LBC 1226/01 asta trasversale regolabile

Asta trasversale microfono, nero opaco, portata massima 670 mm, lunghezza 840 mm, adattabile a basi per microfono filettate Whitworth da 3/8".

Numero ordine **LBC1226/01**

LBC 1227/01 Supporto da tavolo

Supporto da tavolo per microfono, nero opaco, base tonda pesante in ghisa, diametro 130 mm, con inserto in gomma antivibrazioni sotto la base di appoggio, con filettatura Whitworth da 3/8".

Numero ordine **LBC1227/01**

Rappresentato da:

Italy:
Bosch Security Systems S.p.A.
Via M.A.Colonna, 35
20149 Milano
Phone: +39 02 3696 1
Fax: +39 02 3696 3907
it.securitysystems@bosch.com
www.boschsecurity.it