

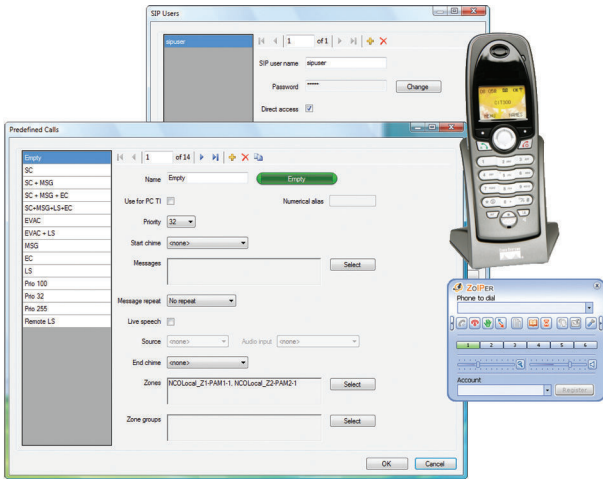
PRS-TIC PC 전화 인터페이스 클라이언트

www.boschsecurity.com



BOSCH

생활 속의 기술



- ▶ 전화를 통해 Praesideo 시스템으로 방송을 하기 위한 PC 인터페이스 소프트웨어
- ▶ VoIP 전화 직접 지원 및 외부 인터페이스(포함되지 않음)를 통한 POTS 전화 지원
- ▶ 사용자별로 구성 가능한 액세스 옵션
- ▶ 재생 전 사전 방송 녹음 기능
- ▶ 복수의 네트워크 컨트롤러를 하나의 시스템으로 지원

PC 전화 인터페이스 클라이언트는 PC 콜 서버의 클라이언트이며, PC 콜 서버와 함께 사용해야 합니다. 이 클라이언트는 Microsoft Windows XP 또는 Vista 에서 운영되며, PC 전화 인터페이스 클라이언트는 PC 콜 서버와 동일한 PC 에서 사용해야 합니다.

기능

VoIP 인터페이스

PC 전화 인터페이스 클라이언트는 수신 VoIP 방송과 Praesideo PC 콜 서버 사이에서 전화, 휴대폰 및 소프트웨어를 사용하여 Praesideo 시스템으로 실시간 방송을 하기 위한 인터페이스 역할을 합니다. 일반적인 POTS 전화 또는 PBX 연결은 콜 라우팅 게이트웨이(Cisco Linksys SPA3102가 권장되지만 PRS-TIC에 포함되지 않음)를 통해 VoIP로 변환됩니다.

음성 응답 메뉴

음성 응답 메뉴는 선택 가능한 항목에 대해 방송자에게 피드백을 제공하는 데 사용됩니다. 선택 항목에는 액세스 제어와 함께 방송자 식원 확인 및 사전 정의된 방송 선택이 포함됩니다.

사전 구성이 지원되는 방송에는 우선 순위 정보가 포함되며, 시작음 및 종료음, 사전 녹음 메시지, 구역 및/또는 구역 그룹 집합을 비롯하여 해당 방송에 대한 실시간 발언(안내 방송) 추가 등이 포함될 수 있습니다.

음성 응답 메뉴를 통해 방송자는 구역 또는 구역 그룹을 사전 정의된 방송에서 이미 정의된 집합에 추가하고, 실시간 안내 방송에 관한 메시지를 확인할 수 있습니다. 방송자의 안내 방송은 PC에 녹음되고 방송 완료 후 재생할 수 있습니다.

방송자는 이전 방송의 방송이 완료될 때까지 기다리지 않고 전화를 통해 다음 방송을 할 수 있습니다. 실시간 안내 방송을 포함한 마지막 방송은 모든 데이터 및 실시간 안내 방송을 다시 입력하지 않고도 간편하게 반복할 수 있습니다.

음성 응답 메뉴의 내용은 사운드 파일(gsm 형식)을 바꾸어 변경할 수 있습니다. 이러한 방식으로 음성 응답 메뉴를 다양한 언어로 제공하거나 고객에 따라 맞춤형으로 구성할 수 있습니다. 사운드 프로세싱 소프트웨어 및 gsm 형식으로 파일 형식 변환기가 포함되어 있습니다.

PC 콜 서버

전화 방송은 Praesideo PC 콜 서버에 의해 처리되므로 여러 네트워크 컨트롤러가 있는 대형 시스템에서도 사용할 수 있습니다. PC 전화 클라이언트의 구성도 PC 콜 서버의 일부입니다. 여기에서 사전 정의된 특정 방송을 시작하거나 특정 구역에 액세스하는 권한 등과 같은 사용자/방송자별 액세스 권한이 설정됩니다.

Praesideo로 전화 방송을 하기 위한 직접 액세스는 VoIP 인터페이스에서 전화하는 방송자에 대해 구성할 수 있습니다. 신원 확인은 SIP 계정의 사용자 이름 및 비밀번호를 통

해 이루어지므로 음성 응답 메뉴를 통한 추가적인 방송자 식원 확인이 필요하지 않으며 방송을 더욱 신속하게 진행할 수 있습니다.

제공된 부품

수량 구성품

1 PC 전화 인터페이스 클라이언트 라이선스

주문 정보

PRS-TIC PC 전화 인터페이스 클라이언트

PC 기반 전화 인터페이스용 라이선스, 유선 전화/휴대 전화/소프트폰(VoIP)을 통해 Praesideo 에 방송하기 위해 Praesideo PC 콜 서버와 함께 사용

주문 번호 **PRS-TIC**

PRS-TIC-E PC 전화 인터페이스 클라이언트 E-코드

PC 기반 전화 인터페이스용 라이선스, 유선 전화/휴대 전화/소프트폰(VoIP)을 통해 Praesideo 에 방송하기 위해 Praesideo PC 콜 서버와 함께 사용

주문 번호 **PRS-TIC-E**

PRS-SWCS PC 콜 서버

Windows PC 기반 콜 서버용 라이선스, TCP/IP 네트워크에 다수의 PC 콜 스테이션 클라이언트나 전화 인터페이스 클라이언트를 호스팅할 때 사용, 다수의 네트워크 컨트롤러가 있는 시스템 지원, 네트워크 컨트롤러 1 개용 라이선스 포함

주문 번호 **PRS-SWCS**

PRS-SWCSL PC 콜 서버 NCO 라이선스

1 개의 추가 네트워크 컨트롤러가 있는 PC 콜 서버 확장 라이선스, Praesideo PC 콜 서버와 사용

주문 번호 **PRS-SWCSL**

PRS-SWCSL-E PC 콜 서버 NCO 라이선스 E-코드

1 개의 추가 네트워크 컨트롤러가 있는 PC 콜 서버 확장 라이선스, Praesideo PC 콜 서버와 사용

주문 번호 **PRS-SWCSL-E**

대표:

대한민국 (ST/SKR)

한국로버트보쉬기전주식회사

기흥구 보경동 298 번지

경기도 용인시 우)446-913

전화: 82 31 270 4765

팩스: 82 31 270 4601

kyoungnam.kim@kr.bosch.com

www.boschsecurity.co.kr