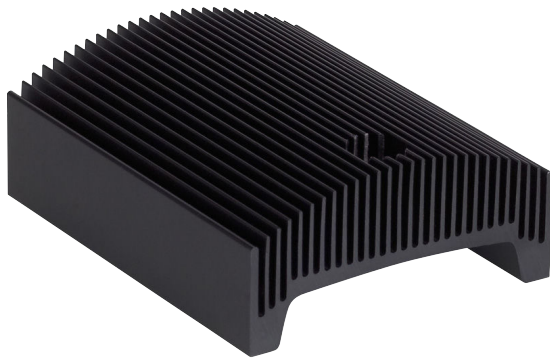




# HAC-IPCCC Koelmantel voor camera



Na installatie van deze koelmantel kan een Dinion IP-camera bij een hogere omgevingstemperatuur werken, indien deze camera is geïnstalleerd in een Bosch buitenbehuizing waarin tevens de optionele ventilator is aangebracht.

## Systeemoverzicht

Dit onderdeel kan alleen worden gebruikt in combinatie met een HSG-/UHO-behuizing waarin de optionele ventilator is geïnstalleerd.

## Basisfuncties

De HAC-IPCCC kan eenvoudig op een Dinon IP-camera worden gemonteerd en verlaagt de bedrijfstemperatuur van de camera (in combinatie met een Bosch buitenbehuizing waarin de optionele ventilator is geïnstalleerd) met max. 6,5°C. Als een HAC-IPCCC is geïnstalleerd, is binnen in de behuizing een hogere temperatuur tot +46,5°C toegestaan. Zonder een HAC-IPCCC geldt een maximumtemperatuur van +40°C.

- ▶ **Vergroot het bereik van de toegestane omgevingstemperatuur voor Dinion IP-camera's in behuizingen**
- ▶ **Werkt in Bosch buitenbehuizingen**
- ▶ **6,5°C toename van het bedrijfstemperatuurbereik van de camera (indien optionele ventilator is geïnstalleerd)**
- ▶ **Gemakkelijke installatie**
- ▶ **Zwart lichtgewicht aluminium**

## Meegeliverde onderdelen

Aantal	Componenten
1	HAC-IPCCC koelmantel voor camera
1	Veerring en schroef

## Technische specificaties

### Mechanische specificaties

Afmetingen (H x B x D);	93 x 72,8 x 33,4 mm
Gewicht	0,2 kg
Kleur	Zwart

## Bestelinformatie

### HAC-IPCCC Koelmantel voor camera

Voor gebruik met Dinion IP-camera's in combinatie met HSG en UHO Serie behuizingen uitgerust met optionele ventilator

### HAC-IPCCC

**Nederland:**  
Bosch Security Systems B.V.  
Postbus 80002  
5600 JB Eindhoven  
Telefoon: +31 40 2577 200  
Fax: +31 40 2577 202  
nl.securitysystems@bosch.com  
www.boschsecurity.nl

**België:**  
Bosch Security Systems NV/SA  
Torkonjestraat 21F  
8510 Kortrijk-Marke  
Telefoon: +32 56 20 02 40  
Fax: +32 56 20 26 75  
be.securitysystems@bosch.com  
www.boschsecurity.be

**Vertegenwoordigd door**