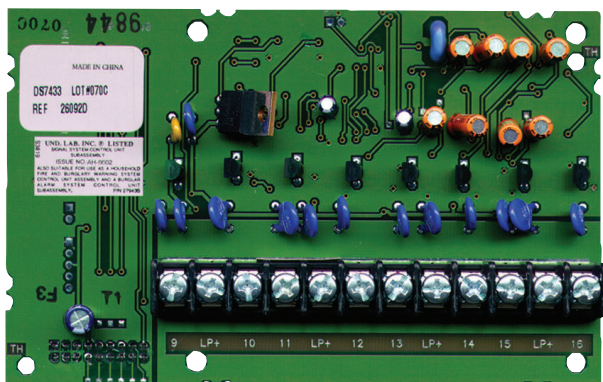




DS7433-Serie Modules met Acht Ingangen



- ▶ **Uitbreiding van max. 16 vast bekabelde inbraakcentralepunten**
- ▶ **Compatibel met inbraakcentrales van de DS7400Xi-serie**

De DS7433-serie modules met acht ingangen omvat de DS7433 en de DS7433E. De modules kunnen worden aangesloten op inbraakcentrales van de DS7400Xi-serie en bieden een uitbreiding daarvan voor de bewaking van zestien vast bekabelde punten. Gebruik de uitbreidingspunten 9 tot 16 om NO-C-NC-alarmpunten (maak-verbreekcontacten) aan te sluiten. De uitbreidingspunten kunnen ook worden gebruikt met compatibele tweedraads rookmelders. Gebruik één module per DS7400Xi-systeem.

Basisfuncties

Selecteerbare EOL-weerstandsmodus voor DS7433E

Met een jumper op de printplaat (PCB) wordt een enkele of seriële tweevoudige EOL-weerstandsmodus voor de DS7433E geselecteerd.

Certificaten en goedkeuringen

Regio	Certificiëring	
Europa	CE	DS7433: 1999/5/EC, EN60950 Dec 1992 (2nd edition) +A1: 1992 +A2: 1993, EN50081-1: 1992, EN50082-1: 1992 DS7433E: 89/336/EEC, EN55022: 1994 +A1: 1995 +A2: 1997 Class A, EN50130-4: 1995 +A1: 1998 +A2: 2003, EN60950-1: 2001, EN61000-3-2: 2000, EN61000-3-3: 1995 +A1: 2001
België	INCERT	B-509-0005 (DS7433E only)
VS	NYC-MEA	DS7433: 274-93-E, Vol. III 274-93-E, Vol. III DS7433: 274-93-E, Vol. IV 274-93-E, Vol. IV

Installatie/configuratie

Informatie over compatibiliteit

Compatibele centrales DS7400Xi-serie

Technische specificaties

Vereiste voeding

Stroomverbruik:	<ul style="list-style-type: none">• 65 mA stand-by• 80 mA bij een punt in alarm• Plus 15 mA voor elk extra punt in alarm
-----------------	--

DS7433 eindweerstand:	2,21 k Ω
-----------------------	-----------------

DS7433E eindweerstand:	<ul style="list-style-type: none">• 2,2 kΩ• 2,2 kΩ +1,5 kΩ
------------------------	---

Lusimpedantie:	max. 60 Ω
----------------	------------------

(Bedrijfs)spanning:	12 VDC nominaal
---------------------	-----------------

Bestelinformatie

DS7433 module met acht ingangen

DS7433

Breidt de inbraakcentrales van de DS7400Xi-serie uit voor de bewaking van 16 vast bekebelde punten. Gebruik één module per DS7400Xi-systeem.

DS7433E module met acht ingangen

DS7433E

Breidt de inbraakcentrales van de DS7400Xi-serie uit voor de bewaking van 16 vast bekebelde punten. Gebruik één module per DS7400Xi-systeem. Zorgt voor een selecteerbare eindweerstandsmodus.

The Netherlands:

Bosch Security Systems B.V.
Postbus 80002
5600 JB Eindhoven
Phone: +31 40 2577 200
Fax: +31 40 2577 202
nl.securitysystems@bosch.com
www.boschsecurity.nl

Belgium:

Bosch Security Systems NV/SA
Torkonjestraat 21F
8510 Kortrijk-Marke
Phone: +32 56 20 02 40
Fax: +32 56 20 26 75
be.securitysystems@bosch.com
www.boschsecurity.be

Represented by