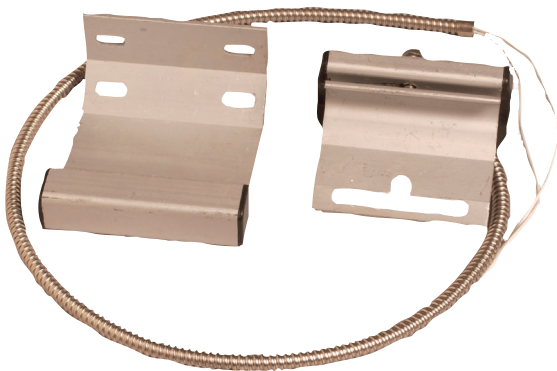


# ISN-C66 Overheaddeurcontact in Geleider

www.boschsecurity.nl



- ▶ Gesloten lus
- ▶ Elementen op deurgeleiders
- ▶ Robuust en stevig
- ▶ Vierwegbeugel voor magneet
- ▶ Installeert beter en sneller dan standaardoverheadcontacten

Het contact is beschikbaar in een metalen afwerking. Het heeft een grotere schakelafstand voor minder ongewenste alarmen en een vierweg-instelbare beugel voor magneet. Bevat een gewapende kabel. Gebruik voor montage op deurgeleiders.

## Certificaten en goedkeuringen

UL en

Regio	Certificiëring
Europa	CE 73/23/EEC and 93/68/EEC, EN50131: 1997, EN50131-6: 1997, EN60950: 2000, EN60335-1: 1994 +A1: 1996 Annex B

## Installatie/configuratie

### Informatie over compatibiliteit

Alle contactmodellen zijn compatibel met inbraakcentralemodellen die contactingangen accepteren.

## Meegeleverde onderdelen

Aantal per pakket	Component
1	Montage (contact en beugel)
1	Magneet

## Technische specificaties

Schakelafstand:	44,45 mm
Contactmontage en beugel Afmetingen:	76,2 mm x 66 mm x 45,8 mm
Kabellengte:	46 cm
Type schakelconfiguratie:	SPST-schakeling
Maximale contactweerstand:	150 $\mu\Omega$ (micro-ohm)
Minimale doorslagspanning:	250 VDC
Isolatieweerstand:	10 <sup>10</sup> $\Omega$
Elektrostatische kap:	0,3 pF
Contactcapaciteit:	10 VAC
Maximale geleidingsstroom:	1,0 A
Maximumspanning:	100 V
Bedrijfstemperatuur:	7,2 °C tot -95,56 °C

## Pakketinformatie

**LET OP!** Elk pakket bevat een eenheid met een contact, een beugel en een magneet.

## Bestelinformatie

### ISN-C66 Overhaddeurcontact in Geleider

Het pakket bevat een eenheid met een contact, een beugel en een magneet.

Opdrachtnummer **ISN-C66**

---

**Vertegenwoordigd door:**

**Nederland:**

Bosch Security Systems B.V.  
Postbus 80002  
5617 BA Eindhoven  
Telefoon: +31 40 2577 200  
Fax: +31 40 2577 202  
nl.securitysystems@bosch.com  
www.boschsecurity.nl

**België:**

Robert Bosch NV/SA  
Dpt. Security Systems  
Rue Henri Genessestraat 1  
1070 Brussel  
België  
Telefoon: +32 56 20 02 40  
Fax: +32 56 20 26 75  
be.securitysystems@bosch.com  
www.boschsecurity.be