

# BIS - Access Engine (ACE) 4.4

www.boschsecurity.nl



- ▶ Toegangscontrole voor meerdere servers met direct alarmbeheer
- ▶ Naadloze integratie en interactie met videobewakings-, PA/VA- en brand- en inbraakdetectiesystemen via het gemeenschappelijke BIS-platform
- ▶ Installatievriendelijke configuratie dankzij het gebruik van definities voor deurmodellsjablonen en het importeren van bestaande kaarthoudergegevens
- ▶ Zeer flexibel dankzij een systeemarchitectuur van vier lagen en redundantie van essentiële componenten
- ▶ Integratie van producten van derden via open protocollen en SDK

Vandaag de dag is toegangscontrole één van de belangrijkste technologieën om mensen, gebouwen en goederen beter te beveiligen. De Access Engine en de geavanceerde controllerproducten van BIS omvatten een breed spectrum van toegangscontrolefuncties. Combineer het Access Engine-basispakket met de optionele onderdelen om zo een toegangscontrolesysteem samen te stellen dat exact aan uw wensen voldoet. Daarna kunt u de software Building Integration System gebruiken om Access Engine met uw inbraakdetectie- en videobewakingsapparatuur te integreren.

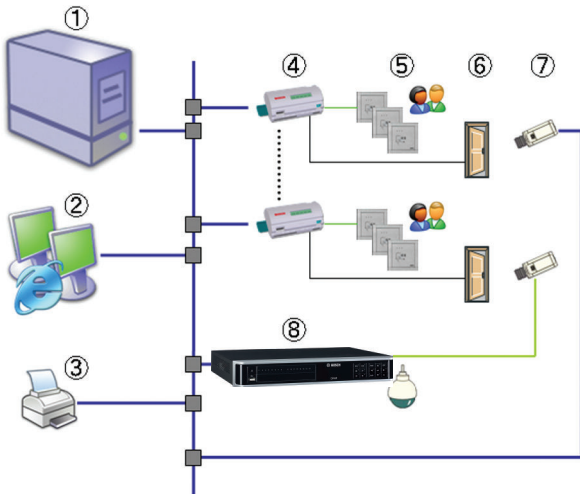
## Systemeoverzicht

De software Access Engine (ACE) in combinatie met de toegangshardware van Bosch is een compleet toegangscontrolesysteem binnen het Building Integration System (BIS). Het omvat, naast alle essentiële functies van een zelfstandig toegangscontrolesysteem, ook diverse optionele uitbreidingen.

Evenals de andere BIS Engines, profiteert de ACE maximaal van alle BIS functies zoals interactieve plattegronden en actiepatronen voor een krachtig en volledig geïntegreerd alarmbeheer. Alarmmeldingen en toegangscontrolegebeurtenissen kunnen worden weergegeven met grafische locatie-informatie en workflow-instructies.

ACE maakt gebruik van de standaard gebruikersinterface van BIS en bijbehorende flexibele mogelijkheden om aanpassingen te maken. De ACE biedt daarnaast specifieke mogelijkheden voor toegangscontrole op basis van kaarthouders, toegangshardware en toegangsregels. Het grote voordeel van de BIS familie is de integratie van uiteenlopende beveiligings- en veiligheidssystemen in dezelfde bedrijfsgebouwen en/of -terreinen. Door ACE te combineren met andere BIS Engines (bijv. Automation en Video) kunt u slimme beveiligingsoplossingen ontwerpen die aan uw specificatie-eisen voldoen.

De Access Engine werkt op een stand-alone pc-werkstation binnen een client-serversysteem of binnen een systeem met meerdere servers met een centrale server en lokale of regionale servers.



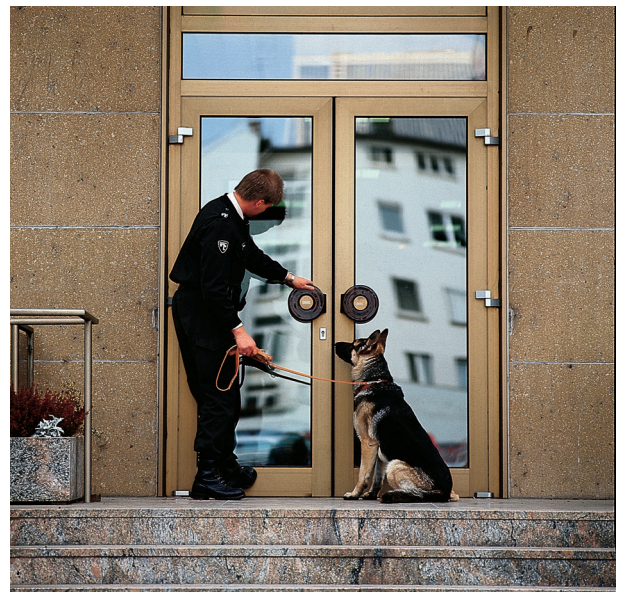
Pos.	Beschrijving
1	Centrale BIS server met software Access Engine en Video Engine
2	Werkstations
3	Printer
4	Toegangscontrole controllers
5	Lezers
6	Deursloten
7	IP-camera
8	Digital Video Recorder, bijv. DIVAR IP 3000

### Basisfuncties

Het Access Engine basispakket, in combinatie met de AMC toegangscontrole controllers, biedt de volgende functies:

- Een uitgebreide reeks intuïtieve deurmodellen waardoor snel en eenvoudig de hardwareconfiguratie kan worden gekozen (bijv. standaarddeur, tourniquet, lift met tijd- en aanwezigheidslezers, etc.).
- Via het configuratievenster voor het deurmodel wordt een bedradingsschema voor de hardware-installateur gegenereerd.
- Snel en eenvoudig activeren van lezer- en kaarthouderconfiguraties in de toegangscontrole-apparatuur.
- Tijdmodellen voor op tijd gebaseerde toegangscontrole inclusief de definitie van speciale dagen, terugkerende feestdagen, etc.
- Tijdmodellen voor automatische activering/deactivering van kaarthoudersaccounts, zoals toegangsregels, pincodes, etc.

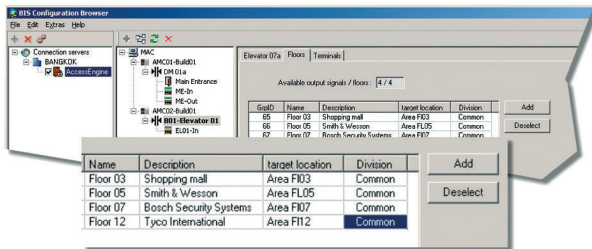
- Tijdmodellen voor automatische activering/deactivering van systeeminstellingen. Bijvoorbeeld instellen dat een kantoor tussen 9:00 en 17:00 uur ontgrendeld blijft.
- Extra pincode voor het scherp of onscherp stellen van een inbraakcentrale.
- Tijdelijke blokkering/deblokkering van kaarthouders, hetzij handmatig of volgens een tijdschema.
- Kaarten toevoegen aan zwarte lijst.
- Door de gebruiker definieerbare invoervelden voor aanvullende kaarthouderinformatie.
- Anti-passback.
- Het balanceren van toegangsgebieden inclusief toegangsvolgordecontrole is een middel voor het beperken van het aantal mensen in een bepaalde ruimte, automatisch activeren/deactiveren van het alarm wanneer de ruimte leeg/niet leeg is en voor het maken van een aanwezigheidslijst.
- Toegangsautorisatie voor N personen verleent bij een deur uitsluitend toegang wanneer een bepaald aantal (N) geautoriseerde kaarthouders hun badges tonen aan een daartoe overeenkomstig geconfigureerde lezer. Dit aantal kan per lezer worden ingesteld van 2 tot N (= onbeperkt) personen.
- Toegangssluis-optie voor het beheren van twee samenwerkende deuren met twee paar lezers, aanbevolen voor hoge beveiligingsniveaus, bijv. toegangen tot serverruimten of researchafdelingen.
- Bewakingsronde: een geavanceerd rondvolgsysteem dat gebruik maakt van bestaande toegangscontrolelezers, toegangsvolgorde- en toegangstijdcontrole. Elke afwijking van de rondvolgorde of de vastgestelde tijd veroorzaakt een alarm, dat wordt opgevolgd met de geavanceerde alarmbeheerfuncties van BIS. Bewakingsronde-rapporten kunnen worden gegenereerd uit het BIS gebeurtenissenlogboek.



- Willekeurige controlefunctie: kaarthouders die het terrein op- of afgaan kunnen met willekeurige intervallen worden gestopt en voor nadere inspectie

naar beveiligingspersoneel worden doorgestuurd. Kaarten toebehorend aan bepaalde "VIP's" kunnen worden toegelaten van de willekeurige controle.

- Bezoekersbeheer: bezoekerskaarten kunnen worden gevolgd en bijzonder worden behandeld wat betreft geldigheidsperiodes en eventuele noodzaak van begeleiding.
- Interface voor het inschakelen/uitschakelen van het alarm van een inbraakdetectiesysteem inclusief autorisatiefuncties en kaarttoewijzing.



- Liftinterface voor het controleren van maximaal 64 etages via een kaartlezer in de lift en voor de toewijzing van toegang tot etages aan kaarthouders.
- Interface voor het importeren van personeelsgegevens uit een HR-systeem of het exporteren van soortgelijke informatie van ACE naar een HR-systeem, hetzij handmatig of via een open programmeerinterface.
- Kaartpersonalisering voor het importeren van foto's van de kaarthouder en het maken van speciale bedrijfsbadges die met standaard kaartprinters kunnen worden afgedrukt.
- Een routebegeleidingsfunctie die ervoor zorgt dat personeel de voorgeschreven routes binnen het gebouw volgt.
- Functie voor het op afstand openen van de deur, bijvoorbeeld door met de muis te klikken op een pictogram in een interactieve plattegrond van BIS.
- Het creëren van logische gebieden, bijv. individuele ruimten, groepen van ruimten, complete etages of parkeerterreinen, waaraan speciale toegangscontrolepunten kunnen worden toegewezen.
- De mogelijkheid om een limiet te stellen aan het aantal personen of auto's die toegang hebben tot een logisch gebied.
- Volledige archiverings- en herstelfuncties voor systeemgegevens.
- Krachtige client/server-architectuur gebaseerd op de BIS webserver.
- De mogelijkheid om de rechten voor de systeemgebruikers aan te passen per dialoogvenster.
- Flexibel alarmbeheer voor een groot aantal alarmcondities (bijv. geweigerde toegang, sabotagedetectie, badge van zwarte lijst, alarm bij bedreiging, enz.) naar keuze te combineren met BIS functies zoals interactieve plattegronden en actiepatronen.
- Gebruik van de digitale en analoog bewaakte in- en uitgangen van de Bosch controllers voor extra controle- en bewakingsfuncties, inclusief inbraak- en sabotagedetectie.

- Eenvoudige integratie van videosystemen van Bosch of derden, zoals matrixschakelaars, DVR's, IP-camera's, enz.
- Gedetailleerde logboekregistratie van toegangsgebeurtenissen en alarmen om te voldoen aan wettelijke voorschriften en voor forensisch onderzoek.
  - Audit trail voor wijzigingen in masterrecords en autorisaties, inclusief het toevoegen, wijzigen en verwijderen van records.
  - Geïntegreerde rapportage met filtermogelijkheid.
  - Export naar standaard CSV-indeling voor verdere verwerking.
- Ondersteuning voor maximaal vier verschillende Wiegand-kaartformaten tegelijkertijd.
- Uitgebreide online-help.
- Grootschalige gegevenswisseling voor autorisaties en andere gegevens.

### Videoverificatie

Videoverificatie breidt het beveiligingsniveau van uw toegangscontrolesysteem uit met behulp van videot technologie. Wanneer een lezer in de videoverificatiemodus staat, wordt de kaarthouder niet onmiddellijk toegelaten. In plaats daarvan genereert de lezer een toegangsverzoek dat als een melding op het scherm van de operator verschijnt. Een Actiepatroon (zie de optionele accessoires van BIS) toont aan de operator een foto van de kaarthouder uit de ACE database, samen met een live-beeld van een camera bij de ingang/lezer die het verzoek heeft verzonden. De operator vergelijkt het beeld met de foto en bepaalt of hij de deur al dan niet opent.

### Parkeerbeheer



Met deze functie kan het deurmodel "parkeerterrein" worden gedefinieerd en gebruikt. Dit omvat de bediening van twee slagbomen voor inkomend en uitgaand verkeer met verkeerslichten, waarbij de toegang tot het terrein wordt geblokkeerd zodra alle plaatsen zijn bezet. Ieder parkeerterrein kan worden onderverdeeld in logische gebieden, met een maximaal aantal auto's, dat per gebied kan worden ingesteld. De toestemming om de slagboom te mogen passeren en te parkeren in een logisch gebied kan aan kaarthouders worden gegeven via de standaard dialoogvensters. De evenredige verdeling over de parkeerterreinen is ook mogelijk doordat de actuele capaciteit op het scherm van de operator wordt weergegeven. Het evenredig verdelen

van auto's (parkeerterreinen) en personen (toegangsgebieden) omvat twee aparte processen waarbij gelijktijdig de locatie van de kaarthouder en van zijn auto kan worden getraceerd.

### Accessoires voor BIS Access Engine

#### Uitgebreid parkeerbeheer

Met beheer van parkeren voor gasten, inclusief het genereren van parkeertickets en meldingen van bezoekers die langer blijven dan hun geplande afspraak.

#### API (Application Programming Interface)

Een SDK (Software Development Kit) om Access Engine te integreren met toepassingen van derden, zoals identiteitsbeheer, tijd- en aanwezigheidsregistratie en geavanceerde systemen voor bezoekersbeheer.

#### Integratie van sleutelkasten

Integratie van **Deister**- en **Kemas**-sleutelkasten voor de beveiliging van fysieke sleutels en sleutelbeheer.

#### Capaciteit toegangscontrole uitbreiden

ACE kan eenvoudig worden aangepast aan de toenemende behoeften van uw locaties. Met extra MAC-licenties (Master Access Controller) kunt u de geografische dekking of de prestaties te vergroten. Als het aantal personeelsleden of bezoekers stijgt, kunnen extra kaarthouderlicenties worden aangeschaft.

Licenties om het aantal ingangen in stappen van 32, 128 of 512 te verhogen. Een ingang staat in deze zin gelijk aan een ACE deurmodel, waardoor de vereisten eenvoudig kunnen worden berekend.

Voorbeeld: uw terrein heeft 2 hoofdingangen met ieder een ingangs- en uitgangslezer, 26 kantoordeuren met een ingangslezer en 1 toegangssluis voor de serverruimte. Het totaal aantal deurmodellen/ingangen bedraagt 29, ongeacht het aantal gebruikte lezers. Een totaal van 32 ingangen wordt al door de licentie van het ACE basispakket gedekt.

### Installatie/configuratie

#### Access Engine in cijfers

Maximaal aantal actieve kaarten per controller	200,000
Maximaal aantal lezers per server	10,000
Maximaal aantal MAC's (Master Access Controllers) per server	40
Maximaal aantal toegangsautorisaties per MAC	1000

U kunt de Engine op twee manieren bestellen:

- als onderdeel van een initiële BIS configuratie, waarbij het samen met een BIS basislicentie wordt besteld
- als een uitbreiding van een bestaande BIS configuratie

### Technische specificaties

Zie de specificaties voor de betreffende versie van het BIS-basispakket.

### Bestelinformatie

#### Software-accessoires

##### ACE 4.4 - basislicentie

Licentie voor BIS Access Engine (ACE) in BIS Opdrachtnummer **BIS-FACE-BPA44**

##### ACE 4.4 - 100 extra badges

Licentie voor 100 extra BIS ACE-kaarten  
Opdrachtnummer **BIS-XACE-100C44**

##### ACE 4.4 - 1000 extra badges

Licentie voor 1000 extra BIS ACE-kaarten  
Opdrachtnummer **BIS-XACE-1KC44**

##### ACE 4.4 - 10000 extra badges

Licentie voor 10.000 extra BIS ACE-kaarten  
Opdrachtnummer **BIS-XACE-10KC44**

##### ACE 4.4 - 50000 extra badges

Licentie voor 50.000 extra BIS ACE-kaarten  
Opdrachtnummer **BIS-XACE-50KC44**

##### ACE 4.4 - 32 extra deuren

Licentie voor 32 extra BIS ACE-deuren  
Opdrachtnummer **BIS-XACE-32DR44**

##### ACE 4.4 - 128 extra deuren

Licentie voor 128 extra BIS ACE-deuren  
Opdrachtnummer **BIS-XACE-128D44**

##### ACE 4.4 - 512 extra deuren

Licentie voor 512 extra BIS ACE-deuren  
Opdrachtnummer **BIS-XACE-512D44**

##### ACE 4.4 offline basispakket

Licentie voor het BIS ACE-basispakket voor offline deuren  
Opdrachtnummer **BIS-FACE-OFFL44**

##### ACE 4.4 25 extra offline deuren

Licentie voor 25 extra BIS ACE offline deuren  
Opdrachtnummer **BIS-XACE-25OF44**

##### ACE 4.4 extra sleutelkast

Licentie voor de verbinding van 1 sleutelkast met BIS ACE  
Opdrachtnummer **BIS-XACE-1KEY44**

##### ACE 4.4 - 1 extra MAC

Licentie voor 1 extra MAC (Main Access Controller) in BIS ACE  
Opdrachtnummer **BIS-XACE-1MAC44**

##### ACE 4.4 - 10 extra MAC

Licentie voor 10 extra MAC's (Main Access Controllers) in BIS ACE  
Opdrachtnummer **BIS-XACE-10MC44**

**ACE 4.4 - API (Application Programming Interface)**

Licentie voor de API (Application Programming Interface) in BIS ACE

Oprachtnummer **BIS-FACE-API44**

---

**ACE 4.4 Uitgebreid parkeerbeheer**

Licentie voor uitgebreid parkeerbeheer in BIS ACE

Oprachtnummer **BIS-FACE-PRK44**

---

**Vertegenwoordigd door:**

**Europe, Middle East, Africa:**  
Bosch Security Systems B.V.  
P.O. Box 80002  
5600 JB Eindhoven, The Netherlands  
Phone: + 31 40 2577 284  
emea.securitysystems@bosch.com  
emea.boschsecurity.com

**Germany:**  
Bosch Sicherheitssysteme GmbH  
Robert-Bosch-Ring 5  
85630 Grasbrunn  
Germany  
www.boschsecurity.com