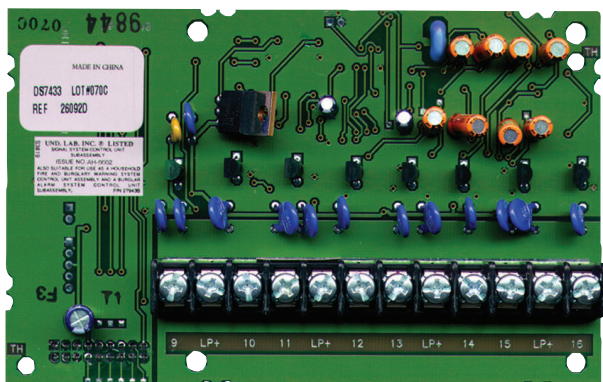




# DS7433-serien moduler med åtte innganger



- Utvid opptil 16 fast tilkoblede sentralpunkter.
- Kompatibel med sentraler i DS7400Xi-serien.

DS7433-serien moduler med åtte innganger omfatter DS7433 og DS7433E. Modulene kobles til sentraler i DS7400Xi-serien og utvider dem til å overvåke 16 fast tilkoblede punkter. Bruk utvidelsespunktene 9 til 16 til å koble til normalt åpne (NO) eller normalt lukkede (NC) alarmkontakter. Utvidelsespunktene kan også brukes med kompatible totråds røykdetektorer. Bruk én modul per DS7400Xi-system.

## Funksjoner

### Valgbar endemotstandermodus for DS7433E

En bro på det trykte kretskortet velger enkel eller seriell dobbel endemotstandsmodus for DS7433E.

## Sertifiseringer og godkjenninger

Region	Sertifisering
Europa	CE

DS7433: 1999/5/EC, EN60950 Dec 1992 (2nd edition) +A1: 1992 +A2: 1993, EN50081-1: 1992, EN50082-1: 1992

DS7433E: 89/336/EEC, EN55022: 1994 +A1: 1995 +A2: 1997 Class A, EN50130-4: 1995 +A1: 1998 +A2: 2003, EN60950-1: 2001, EN61000-3-2: 2000, EN61000-3-3: 1995 +A1: 2001

Region	Sertifisering
Belgia	INCERT B-509-0005/c (DS7433E only)
USA	UL

DS7433: AMCX: Central Station Alarm Units (UL1610, UL1635), AOTX: Local Alarm Units (UL464, UL609), APAW: Police Station Alarm Units (UL365, UL464), NBSX: Household Burglar Alarm System Units (UL1023), UTOU: Control Units and Accessories - Household System Type (UL985)

NYC-MEA DS7433: 274-93-E, Vol. III 274-93-E, vol. III

DS7433: 274-93-E, Vol. IV 274-93-E, vol. IV

Modell	Sertifiseringer og godkjenninger
DS7433	UL1610 og UL1635, Central Station Alarm Units UL365, Police Station Alarm Units UL864, Control Units, System UL985, Control Units and Accessories-Household System Type UL609, Local Alarm Units UL1023, Household Burglar Alarm System Units CSFM, MEA

Modell	Sertifiseringer og godkjenninger
DS7433E	CE

### Installasjon/Konfigurasjons Notater

#### Informasjon om kompatibilitet

Kompatible sentraler DS7400Xi-serien

### Tekniske spesifikasjoner

#### Strømkrav

Strømforbruk:

- 65 mA i reservemodus
- 80 mA med ett punkt i alarmmodus
- Legg til 15 mA for hvert ekstra punkt i alarmmodus.

---

DS7433-endemotstander: 2,21 k $\Omega$

---

DS7433E-endemotstander:

- 2,2 k $\Omega$
- 2,2 k $\Omega$  +1,5 k $\Omega$

---

Sløyfeimpedans: maksimalt 60  $\Omega$

---

Spenning (drift): 12 VDC nominell

### Bestillingsinformasjon

#### **DS7433-modul med åtte innganger** **DS7433**

Utvider DS7400Xi-serien sentraler til å overvåke 16 fast tilkoblede punkter. Bruk én modul per DS7400Xi-system.

#### **DS7433E-modul med åtte innganger** **DS7433E**

Utvider DS7400Xi-serien sentraler til å overvåke 16 fast tilkoblede punkter. Bruk én modul per DS7400Xi-system. Har valgbar endemotstandsmodus .