

BIS – Access Engine (ACE) 4.6

www.boschsecurity.com



BOSCH
Technologia bliżej nas



- ▶ Rozproszony system kontroli dostępu z graficznym zarządzaniem alarmami
- ▶ Bezproblemowa integracja i współpraca z systemami telewizji dozorowej, sygnalizacji pożaru, wykrywania włamań oraz nagłośnienia/komunikatów alarmowych za pomocą wspólnej platformy BIS
- ▶ Duża odporność dzięki 4-warstwowej architekturze systemu i nadmiarowości elementów o znaczeniu krytycznym
- ▶ Integracja produktów innych producentów za pośrednictwem otwartych protokołów i zestawu SDK
- ▶ Sprawny proces rejestracji, dzięki któremu wprowadzanie nowych użytkowników jest szybsze i bezpieczniejsze

Systemy kontroli dostępu to dziś jedno z najważniejszych rozwiązań w zakresie ochrony osób i mienia. Pakiet BIS Access Engine połączony z zaawansowanymi kontrolerami oferuje różnorodne funkcje zarządzania dostępem.

Uzupełnienie podstawowego systemu Access Engine o funkcje opcjonalne pozwala stworzyć system kontroli dostępu dostosowany do indywidualnych potrzeb użytkownika. Następnie za pomocą oprogramowania Building Integration System można zintegrować moduł Access Engine z systemem sygnalizacji włamania oraz telewizji dozorowej.

Ogólne informacje o systemie

Połączenie oprogramowania Access Engine (ACE) z urządzeniami kontroli dostępu firmy Bosch pozwala stworzyć w ramach systemu Building Integration System (BIS) kompletny system kontroli dostępu. Program zawiera wszystkie zasadnicze funkcje

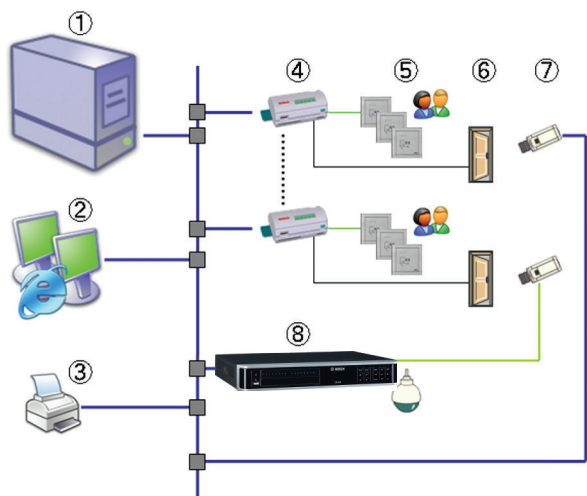
popularnych samodzielnych systemów kontroli dostępu oraz szeroki zakres opcjonalnych udoskonaleń.

Podobnie jak inne moduły systemu BIS, ACE korzysta ze wszystkich dodatkowych funkcji systemu, takich jak interaktywne mapy lokalizacji i plany działania, zapewniając zaawansowane i całkowicie zintegrowane zarządzanie alarmami. Komunikaty alarmowe oraz zdarzenia kontroli dostępu można wyświetlać wraz z graficznymi informacjami o lokalizacji i instrukcjami działania.

Program ACE korzysta ze standardowych interfejsów użytkownika systemu BIS, które można dostosować do własnych wymagań. Dodatkowo oferuje interfejsy konfiguracji dostępu dla posiadaczy kart identyfikacyjnych, urządzeń kontroli dostępu oraz reguł dostępu.

Główną zaletą rodziny produktów Building Integration System jest integracja różnorodnych systemów zabezpieczeń i bezpieczeństwa w jednym obiekcie. Łącząc ACE z innymi modułami systemu BIS (np.

automatyzacji i rejestracji wideo), można tworzyć inteligentne systemy zabezpieczeń dostosowane dokładnie do wymagań określonych w przetargu. Oprogramowanie Access Engine pracuje na osobnej stacji roboczej w konfiguracji klient-serwer lub w środowisku rozproszonym z serwerem centralnym i serwerami lokalnymi lub regionalnymi. W środowisku rozproszonym z wieloma serwerami wszystkimi urządzeniami, posiadaczami kart i autoryzacjami można zarządzać z serwera najwyższego poziomu.



Pozycja Opis (system jednoserverowy)

Pozycja	Opis (system jednoserverowy)
1	Centralny serwer systemu BIS z oprogramowaniem Access Engine i Video Engine
2	Wiele stacji roboczych do zarządzania alarmami i rejestracją
3	Urządzenia rejestrujące, takie jak drukarki kart, skanery podpisów, czytniki rejestracji, aparaty do robienia zdjęć do kart identyfikacyjnych
4	Kontrolery dostępu
5	Czytniki dostępowe
6	Blokady drzwi
7	Kamera internetowa
8	Cyfrowy rejestrator wizyjny, np. DIVAR, do zapisów alarmowych

Funkcje

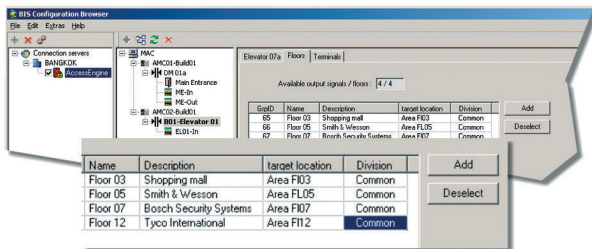
Podstawowy pakiet oprogramowania Access Engine, w połączeniu z kontrolerami dostępu AMC, oferuje następujące funkcje:

- Szeroka gama intuicyjnych szablonów modeli drzwi pozwala na szybką i łatwą konfigurację sprzętu (np. zwykłych drzwi, bramek obrotowych, wind z czytnikiem kart wejścia i czasu itp.).
- Schemat okablowania dla instalatorów urządzeń generowany w oknie dialogowym konfiguracji modelu drzwi.

- Aktywacja w czasie rzeczywistym konfiguracji czytników i posiadaczy kart identyfikacyjnych w kontrolerach dostępu.
- Modele czasowe do kontroli dostępu na podstawie czasu, w tym z możliwością definiowania dni specjalnych, cyklicznych świąt ustawowych itp.
- Modele czasowe do automatycznej aktywacji/dezaktywacji kont posiadaczy kart identyfikacyjnych, np. na podstawie reguł dostępu, kodów PIN itd.
- Modele czasowe do automatycznej aktywacji/dezaktywacji ustawień systemu, np. ustawiające odblokowanie drzwi biura w godzinach od 9.00 do 17.00
- Dodatkowy kod PIN do włączania/wyłączania alarmów antywłamaniowych.
- Tymczasowe blokowanie/odblokowywanie posiadaczy kart identyfikacyjnych, ręcznie lub za pomocą programatora czasowego.
- Umieszczanie kart na czarnej liście.
- Nowe:** definiowany przez użytkownika menedżer okien dialogowych pozwala zbierać tylko istotne dane osobowe.
- Funkcja zapobiegająca podwójnemu przejściu.
- Funkcja zliczania zdarzeń dostępu z mechanizmem sekwencyjnej kontroli dostępu umożliwiającą ograniczenie zatłoczenia, automatyczne uzbrajanie/rozbrajanie alarmu w reakcji na obecność/brak osób na danym obszarze oraz generowanie list obecności.
- Uprawnienie dostępu dla określonej liczby osób umożliwia dostęp do danego obszaru wyłącznie po okazaniu kart przez zdefiniowaną liczbę autoryzowanych posiadaczy kart identyfikacyjnych. Ustawienie to może być skonfigurowane dla poszczególnych czytników oraz dla 2–N osób (bez ograniczeń).
- Ochrona wejścia do miejsc o krytycznym znaczeniu, takich jak serwerownia czy dział badawczy, za pomocą podwójnych drzwi (służby) z dwoma czytnikami.
- Ulepszona trasa dozorowa: nowoczesny system śledzenia patrolu przy użyciu istniejących czytników kontroli dostępu, sekwencji dostępu i czasu dostępu. Każde naruszenie kolejności lub czasu patrolowania wywołuje alarm, który jest następnie śledzony przez zaawansowane funkcje zarządzania alarmami w systemie BIS. Na podstawie dziennika zdarzeń systemu BIS można generować raporty z trasy dozorowej.



- Funkcja losowej kontroli: posiadacze kart wchodzący lub wychodzący z obiektu mogą zostać co jakiś czas zatrzymani i skierowani do personelu ochrony w celu dokładniejszej kontroli. Z kontroli losowej można wykluczyć osoby oznaczone jako „VIP”.
- Zarządzanie gośćmi: karty gości mogą być nadzorowane i obsługiwane oddzielnie pod względem okresów ważności, jak i ewentualnej potrzeby eskortowania.
- Interfejs uzbrojenia / rozbrojenia systemu sygnalizacji włamania obejmujący obsługę autoryzacji i przydzielanie kart.
- **Nowe:** wszystkie dane osobowe (w tym. zdjęcia i podpisy) są przechowywane w bezpiecznej bazie danych SQL w celu lepszego bezpieczeństwa danych.



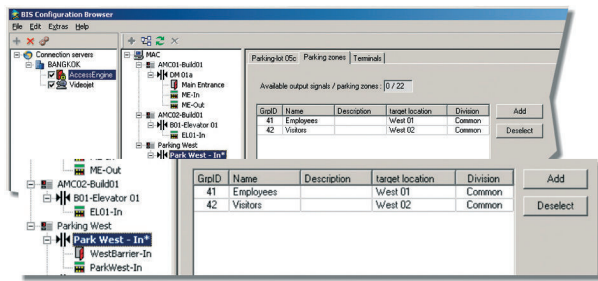
- Interfejs windy do kontroli dostępu dla maks. 64 pięter (poziomów) za pośrednictwem wewnętrznego czytnika kart zainstalowanego w windzie oraz do przydzielania posiadaczom kart uprawnień dostępu do poszczególnych pięter.
- Interfejs importu danych personelu z systemu kadrowego lub ich eksportowania z modułu ACE do tego systemu.
- Ulepszona personalizacja kart umożliwiająca importowanie zdjęć posiadaczy kart identyfikacyjnych oraz projektowanie firmowych identyfikatorów, które można drukować na standardowych drukarkach do kart.
- Funkcja definiowania tras zapewniająca poruszanie się personelu po wyznaczonych trasach wewnątrz obiektu.

- Funkcja zdalnego odblokowania drzwi, na przykład za pomocą kliknięcia myszą ikony na interaktywnej mapie lokalizacji w systemie BIS.
- Tworzenie obszarów logicznych (np. pojedynczych pomieszczeń, grup pomieszczeń, całych pięter lub parkingów), do których można przypisać specjalne punkty kontroli dostępu.
- Możliwość określenia maksymalnej liczby osób lub pojazdów mających dostęp do obszaru logicznego.
- Możliwość pełnej archiwizacji i odtwarzania danych systemowych.
- Elastyczne zarządzanie różnego rodzaju alarmami (np. odmowa dostępu, wykrycie sabotażu, identyfikator na „czarnej liście”, alarm zagrożenia itp.) z możliwością współpracy z funkcjami systemu BIS, takimi jak interaktywne mapy lokalizacji i plany działania.
- Korzystanie z cyfrowych nadzorowanych wejść/wyjść wbudowanych w kontrolerach firmy Bosch w celu zapewnienia dodatkowych funkcji sterowania i nadzoru, w tym wykrywania włamań i sabotażu.
- Łatwa integracja z systemami wizyjnymi firmy Bosch lub innych producentów, takimi jak krosownice wizyjne, rejestratory DVR, kamery internetowe itp.
- Szczegółowe rejestrowanie zdarzeń dostępu i alarmów na potrzeby zapewnienia zgodności z przepisami i postępowań sądowych.
 - Zapis zmian w rekordach głównych i uprawnieniach, w tym w uprawnieniach do tworzenia, modyfikacji i usuwania rekordów.
 - Zintegrowane raportowanie z funkcją filtrowania.
 - Eksport do standardowego formatu CSV w celu dalszego przetwarzania.
- Jednoczesna obsługa maksymalnie ośmiu formatów kart
- Masowe modyfikowanie danych autoryzacyjnych i innych.
- Rozbudowana pomoc online.

Weryfikacja wideo

Weryfikacja wideo zwiększa poziom bezpieczeństwa systemu kontroli dostępu dzięki zastosowaniu technologii wideo. Kiedy czytnik znajduje się w trybie weryfikacji wideo, posiadacze kart identyfikacyjnych nie są wpuszczani automatycznie. W takim przypadku czytnik generuje żądanie wejścia, które pojawia się jako komunikat na ekranie operatora. Plan działania (patrz także opcjonalne funkcje systemu BIS) wyświetla operatorowi zdjęcie posiadacza karty przechowywane w bazie danych modułu ACE wraz z obrazem na żywo z kamery umieszczonej obok wejścia/czytnika wysyłającego żądanie wejścia. Po porównaniu zdjęcia z obrazem z kamery operator podejmuje decyzję o otwarciu drzwi.

Zarządzanie parkingami



Ta funkcja umożliwia zdefiniowanie i korzystanie z modelu drzwi „parking”, który obejmuje sterowanie dwoma szlabanami wjazdu i wyjazdu oraz sygnalizacją świetlną uniemożliwiającą wjazd po zapełnieniu parkingu.

Każdy parking może zostać podzielony na obszary logiczne o zdefiniowanej maksymalnej liczbie pojazdów. Autoryzację do przejechania przez szlaban i zaparkowania w obszarze logicznym można przypisać posiadaczom kart za pomocą standardowych okien dialogowych. Istnieje również możliwość zliczania zajętych miejsc z wyświetlaniem informacji o zajętości na ekranie operatora. Zliczanie samochodów (parking) oraz osób (obszary dostępu) odbywa się niezależnie, co pozwala na jednoczesne śledzenie lokalizacji posiadacza karty identyfikacyjnej i jego samochodu.

Dodatkowe opcje pakietu BIS Access Engine

Rozszerzone zarządzanie parkingami

Umożliwia zarządzanie parkingami dla gości, w tym tworzenie voucherów parkingowych i powiadamianie o gościach, którzy przekroczyli ustalony czas trwania pobytu.

Interfejs programowania aplikacji

Zestaw narzędzi programistycznych (SDK) pozwala integrować program Access Engine z aplikacjami innych firm, np. z Identity Management, Time & Attendance i zaawansowanymi systemami Visitor Management.

Integracja szafek na klucze

Integracja szafek na klucze firm **Deister** i **Kemas** w celu zabezpieczenia kluczy fizycznych oraz monitorowania ich wykorzystania.

Integracja bezprzewodowych zamków online

Integracja systemów **SimonsVossSmartIntego** bezprzewodowego zabezpieczania drzwi (wkładki bębnekowe zamków, klamki i kłódki), które wymagają średniego poziomu zabezpieczenia, na przykład w biurach i salach szkolnych.

Zwiększanie pojemności systemu zarządzania dostępem

System ACE można łatwo skalować, aby zaspokajać rosnące potrzeby poszczególnych lokalizacji. Ponadto licencje MAC (Master Access Controller) umożliwiają zwiększenie pokrycia obszaru lub wydajności. Dzięki

licencjom na dodatkowe karty identyfikacyjne można dostosować się do rosnącej liczby pracowników lub odwiedzających.

Dostępne są licencje na zwiększanie liczby wejść o wielokrotność liczb 32, 128 i 512. Wejście jest odpowiednikiem modelu drzwi w programie ACE, co ułatwia określenie liczby wymaganych licencji. Przykład: W danej lokalizacji znajdują się dwa główne wejścia, każde z czytnikiem wejścia i wyjścia, 26 drzwi do pomieszczeń biurowych z czytnikiem wejścia i 1 śluza do serwerowni. Całkowita liczba modeli drzwi/wejść wynosi 29, niezależnie od liczby przypisanych czytników. Licencja na pakiet podstawowy modułu ACE obejmuje 32 wejścia.

Uwagi dotyczące instalacji i konfiguracji

Access Engine w liczbach

Maks. liczba aktywnych kart na kontroler	200,000
Maks. liczba czytników na serwer	10,000
Maks. liczba głównych kontrolerów dostępu (MAC) na serwer	40
Maks. liczba autoryzacji dostępu na MAC	1000

Program Engine można zamówić w jednej z dwóch form:

- jako składnik podstawowego pakietu systemu BIS, w którym to przypadku zamawia się go razem z podstawową licencją na system BIS;
- jako rozszerzenie istniejącej konfiguracji systemu BIS.

Parametry techniczne

Patrz dane techniczne odpowiedniej wersji systemu BIS Pakiet podstawowy.

Informacje do zamówień

BIS-FACE-BPA46 Licencja podstawowa

Licencja na BIS Access Engine (ACE) w systemie BIS
Numer zamówienia **BIS-FACE-BPA46**

BIS-XACE-100C46 Licencja na 100 identyfikatorów

Licencja na 100 dodatkowych kart w module BIS ACE
Numer zamówienia **BIS-XACE-100C46**

BIS-XACE-1KC46 Licencja na 1000 identyfikatorów

Licencja na 1000 dodatkowych kart w module BIS ACE
Numer zamówienia **BIS-XACE-1KC46**

BIS-XACE-10KC46 Licencja na 10000 identyfikatorów

Licencja na 10 000 dodatkowych kart w module BIS ACE
Numer zamówienia **BIS-XACE-10KC46**

BIS-XACE-50KC46 Licencja na 50000 identyfikatorów

Licencja na 50 000 dodatkowych kart w module BIS ACE
Numer zamówienia **BIS-XACE-50KC46**

BIS-XACE-32DR46 Licencja na 32 drzwi

Licencja na 32 dodatkowych drzwi w module BIS ACE
Numer zamówienia **BIS-XACE-32DR46**

BIS-XACE-128D46 Licencja na 128 drzwi

Licencja na 128 dodatkowych drzwi w module BIS ACE
Numer zamówienia **BIS-XACE-128D46**

BIS-XACE-512D46 Licencja na 512 drzwi

Licencja na 512 dodatkowych drzwi w module BIS ACE
Numer zamówienia **BIS-XACE-512D46**

BIS-FACE-OFFL46 Licencja na podst. pakiet offline

Licencja na pakiet podstawowy autonomicznych drzwi w module BIS ACE
Numer zamówienia **BIS-FACE-OFFL46**

BIS-XACE-25OF46 Licencja na 25 drzwi offline

Licencja na 25 dodatkowych autonomicznych drzwi w module BIS ACE
Numer zamówienia **BIS-XACE-25OF46**

BIS-XACE-25ON46 Licencja na 25 zdalnych drzwi online

Licencja na 25 zdalnych drzwi online
Numer zamówienia **BIS-XACE-25ON46**

BIS-XACE-1MAC46 Licencja na 1 członka MAC

Licencja na 1 dodatkowy główny kontroler dostępu (MAC) w module BIS ACE
Numer zamówienia **BIS-XACE-1MAC46**

BIS-XACE-10MC46 Licencja na 10 członków MAC

Licencja na 10 dodatkowych głównych kontrolerów dostępu (MAC) w module BIS ACE
Numer zamówienia **BIS-XACE-10MC46**

BIS-FACE-API46 Licencja na 1 interfejs API

Licencja na interfejs programowania aplikacji (API) w module BIS ACE
Numer zamówienia **BIS-FACE-API46**

BIS-FACE-PRK46 Licencja na sys. zarządzania parkingiem

Licencja na rozszerzone zarządzanie parkingami w module BIS ACE
Numer zamówienia **BIS-FACE-PRK46**

BIS-XACE-1KEY46 Licencja na 1 zamykaną obudowę

Licencja na podłączenie 1 szafki na klucze do modułu BIS ACE
Numer zamówienia **BIS-XACE-1KEY46**

Reprezentowane przez:

Europe, Middle East, Africa:
Bosch Security Systems B.V.
P.O. Box 80002
5600 JB Eindhoven, The Netherlands
Phone: + 31 40 2577 284
emea.securitysystems@bosch.com
emea.boschsecurity.com

Germany:
Bosch Sicherheitssysteme GmbH
Robert-Bosch-Ring 5
85630 Grasbrunn
Germany
www.boschsecurity.com