

LBB 9600/20 Ручной конденсаторный микрофон

www.bosch.ru



BOSCH

Разработано для жизни



- ▶ Конденсаторный преобразователь
- ▶ Однонаправленная
- ▶ Высокая разборчивость речи
- ▶ Низкая чувствительность к помехам и вибрациям.
- ▶ Фантомное питание

Этот конденсаторный микрофон основан на электретном преобразовательном элементе в прочном корпусе с защитой от дыхания и воздушных ударов («хлопков»). Этот микрофон предназначен для систем оповещения и для усиления звука, например, в церквях, театрах и конференц-центрах.

Функции

Ручной микрофон LBB 9600/20 - это превосходный микрофон с узкой направленностью, почти не зависящей от частоты. Его низкий эквивалентный уровень входного шума и нечувствительность к паразитным электростатическим и электромагнитным полям предохраняют аудиосигнал от паразитного шума.

Микрофон имеет ползунковый переключатель включения/выключения и 3-контактную защелкивающуюся вилку XLR. В нем используется источник фантомного питания, имеющийся на всех микрофонных входах трансляционных усилителей Bosch.

Кроме того, микрофон снабжен нажимной защелкой с резьбовым винтовым соединением и резьбовым адаптером (3/8", 1/2" и 5/8") для монтажных работ. Входящий в комплект 7-метровый соединительный кабель имеет 3-контактные защелкивающиеся штырьковые и гнездовые разъемы XLR.

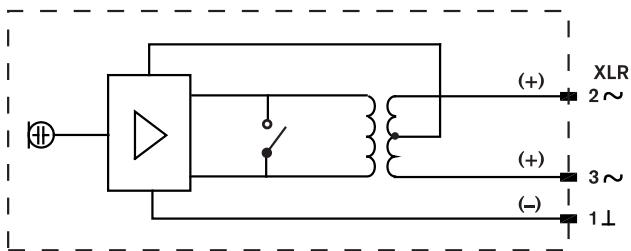
Аксессуары

Имеются также различные дополнительные принадлежности, как удлинительные кабели, настольные и напольные стойки. См. отдельный перечень дополнительного оборудования для микрофонов.

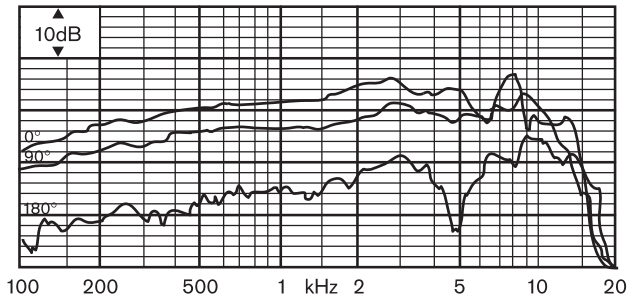
Сертификаты и согласования

Регион	Сертификация
Европа	CE Декларация о соответствии

Замечания по установке/конфигурации



Принципиальная схема



Частотная характеристика

Техническое описание

Электрические характеристики*

Источник фантомного питания	
Диапазон напряжения	от 11 до 52 В (согл. DIN 45596 и IEC 268-15A)
Потребляемый ток	<1,5 мА
Рабочие характеристики	
Диаграмма направленности	Однонаправленная
Диапазон частот	от 100 Гц до 16 кГц
Чувствительность	2 мВ/Па +/- 3 дБ (-54 дБ соотв. 1 В/Па)
Номинальное сопротивление на выходе	200 Ом
Эквивалентный уровень входного шума	26 дБ (А)

*) Данные о технических характеристиках согласно IEC 60268-4

Механические характеристики

Размеры (Ш x Д)	54 x 170 мм
Вес	245 г
Цвет	Черный
Коммутатор	ползунковый
Тип кабеля	

Длина кабеля	7 м
Разъем	3-контактный XLR (штырьковый)

Условия эксплуатации

Рабочая температура	от -20 °С до +55 °С
Температура хранения	от -40 °С до +70 °С
Относительная влажность	<95%

Информация для заказа

LBB 9600/20 Ручной конденсаторный микрофон

Ручной конденсаторный микрофон, однонаправленный, матово-черное покрытие, с выключателем питания, длина кабеля 7 м, 3-контактные защелкивающиеся штырьковые и гнездовые разъемы XLR.
номер для заказа **LBB9600/20**

Дополнительные аксессуары

LBC 1221/01 Напольная стойка

Микрофонная напольная стойка, три складные ножки, матово-черное покрытие, регулируемая длина от 850 до 1600 мм с помощью поворотного зажима, резьбовой разъем 3/8".
номер для заказа **LBC1221/01**

LBC 1226/01 Регулируемый штатив

Микрофонная стойка-стрела, матово-черное покрытие, максимальная длина плеча 670 мм, длина 840 мм, установка на резьбу 3/8" микрофонных стоек.
номер для заказа **LBC1226/01**

LBC 1227/01 Настольная стойка

Настольный микрофон, матово-черное покрытие, тяжелое круглое чугунное основание, диаметр 130 мм с амортизирующей резиновой вставкой под поверхностью с винтом 3/8".
номер для заказа **LBC1227/01**

Представлен (кем/чем):

Russia:
Robert Bosch ООО
Security Systems
13/5, Akad. Korolyova str.
129515 Moscow, Russia
Phone: +7 495 937 5361
Fax: +7 495 937 5363
Info.bss@ru.bosch.com
ru.securitysystems@bosch.com
www.bosch.ru