

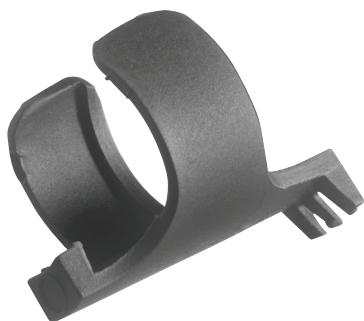
# DCN-DISCLM ที่รัดสาย (25 ชั้น)

www.boschsecurity.com



**BOSCH**

เทคโนโลยีเพื่อชีวิต



สายเคเบิลสามารถรักษาความปลอดภัยให้กับเอาต์พุตสายสัญญาณหลัก DCN-CCU2 ได้โดยใช้เคเบิลที่รัดสาย DCN-DISCLM เพื่อป้องกันไม่ให้ถูกดึงออกโดยไม่ตั้งใจ

## ข้อมูลจำเพาะด้านเทคนิค

### ลักษณะอุปกรณ์

การติดตั้ง	ติดตั้งได้กับชุดประจุมทุกเครื่อง
สี	สีเทาเข้ม (PH 10736)

## ข้อมูลการสั่งซื้อ

### DCN-DISCLM ที่รัดสาย (25 ชั้น)

ที่รัดสายรุ่น DCN Next Generation (25 ชั้น)

เลขที่ใบสั่งซื้อ **DCN-DISCLM**