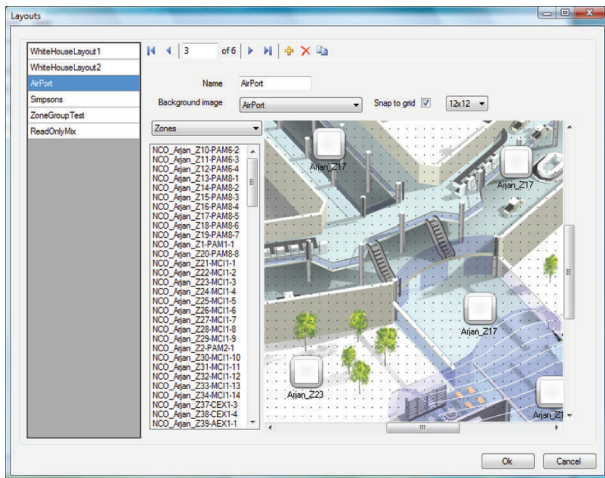


PRS-SWCS PC Call Server และ PRS-SWCSL PC Call Server NCO Client

www.boschsecurity.com



BOSCH
เทคโนโลยีเพื่อชีวิต



- ▶ ให้บริการ Call Station Client และ/หรือ Telephone Interface Client
- ▶ ควบคุมตัวควบคุมเครือข่ายหลายตัวในระบบที่ขยายเพิ่ม
- ▶ มีสิทธิ์ใช้งานตัวควบคุมเครือข่ายตัวเดียว
- ▶ ควบคุมการเข้าใช้งานของผู้ใช้พร้อมสิทธิ์ที่เลือกได้คือผู้ใช้หนึ่งราย

PRS-SWCS PC Call Server เป็นบริการ Windows ที่เชื่อมต่อกับตัวควบคุมเครือข่าย Praesideo หนึ่งเครือข่ายหรือมากกว่าผ่าน TCP/IP โดยใช้อินเทอร์เฟซแบบเปิด Praesideo ซึ่งจะใช้งานร่วมกับแอปพลิเคชันไคลเอนต์หนึ่งแอปพลิเคชันหรือมากกว่า เช่น PC Call Station Client และ PC Telephone Interface Client ที่จะจัดการคำขอการทำงานทั้งหมด PRS-SWCS PC Call Server ถูกกำหนดค่าผ่าน PC Call Server Configuration Client ที่รวมอยู่ซึ่งทำงานบนคอมพิวเตอร์เครื่องเดียวกัน

ฟังก์ชัน

การกำหนดค่าและการควบคุม
PRS-SWCS PC Call Server มีระบบสำหรับไคลเอนต์ที่เชื่อมต่อ เช่น การระบุตัวตน การเรียก แหล่ง BGM และปุ่มควบคุมระดับเสียง การรับทราบและรีเซ็ตโหมดฉุกเฉิน การซิงโครไนซ์เวลาและการควบคุมสิทธิ์ใช้งาน ทำงานบนแพลตฟอร์ม Windows XP, Vista และ Windows 7

การเชื่อมต่อตัวควบคุมเครือข่ายที่เชื่อมต่อสามารถตรวจสอบและตั้งค่าได้โดยผ่านไคลเอนต์การกำหนดค่า PRS-SWCS PC Call Server ในกรณีที่มีตัวควบคุมเครือข่ายหลายระบบ การเชื่อมต่อสัญญาณเสียงระหว่างตัวควบคุมเครือข่ายสามารถกำหนดค่าเพื่อเปิดใช้การเรียกจากเครือข่าย Praesideo หนึ่งเครือข่ายไปยังเครือข่าย Praesideo อื่น

ข้อมูลการกำหนดค่าของแต่ละระบบย่อย Praesideo ที่เชื่อมต่ออยู่สามารถเรียกดูได้จากตัวควบคุมเครือข่ายและใช้สำหรับกำหนดค่า PRS-SWCS PC Call Server สามารถกำหนดค่ามุมมองของระบบได้หลายมุมมองเป็นภาพแบ็คกราวนด์ที่มีตำแหน่งโซนและโซนกลุ่มโดย

อิสระสำหรับผู้ไคลเอนต์แต่ละราย สามารถกำหนดค่าการเรียกที่กำหนดล่วงหน้าได้หลายการเรียกสำหรับผู้ใช้แต่ละราย ซึ่งสามารถเข้าใช้งานผ่าน เช่น PRS-CSC PC Call Station Client หนึ่งหรือมากกว่า การเรียกที่กำหนดค่าล่วงหน้าเหล่านี้จะมีข้อมูลเกี่ยวกับลำดับ โชน โชนเสียง ข้อความ เสียงพูดสด และโชน โชนอาจเป็นส่วนหนึ่งของระบบ Praesideo อื่น ควบคุมเท่าที่ระบบเหล่านี้ทั้งหมดถูกเชื่อมต่อกับ PRS-SWCS PC Call Server

PRS-SWCS PC Call Server จะควบคุมแหล่ง BGM และระดับเสียงในโซนที่กำหนดค่าไว้และส่งสัญญาณย้อนกลับของระดับเสียงจริงไปยังไคลเอนต์

ใบอนุญาต
PRS-SWCS PC Call Server ใช้ USB dongle สำหรับการแสดงระบบสิทธิ์การใช้งานทั้งหมดที่ซื้อ มี Dongle ให้มาพร้อมกับ PRS-SWCS PC Call Server PRS-SWCS PC Call Server ให้มาพร้อมกับสิทธิ์การใช้งานตัวควบคุมเครือข่ายหนึ่งตัว มีสิทธิ์การใช้งานเพิ่มเติมสำหรับตัวควบคุมเครือข่ายที่เชื่อมต่อกับ PRS-SWCS PC Call Server เดียวกัน โดยให้มาเป็นสิทธิ์การใช้งาน PRS-SWCSL PC Call Server NCO แอปพลิเคชัน เช่น PRS-CSC PC Call Station Client ต้องมีสิทธิ์การใช้งานด้วย ต้องมีสิทธิ์การใช้งานแอปพลิเคชันเพียงหนึ่งสิทธิ์โดยไม่คำนึงถึงจำนวนไคลเอนต์ (แผงควบคุมของผู้ปฏิบัติงาน) ที่เชื่อมต่ออยู่

ชิ้นส่วนที่มีให้

1	PRS-SWCS PC Call Server license (รวมสิทธิ์การใช้งานสำหรับตัวควบคุมเครื่องข่ายหนึ่งตัว)
1	USB dongle
1	PRS-SW Praesideo ซีดีซอฟต์แวร์

ข้อมูลการสั่งซื้อ

PRS-SWCS PC Call Server

สิทธิ์การใช้งานสำหรับ Windows PC based Call Server, ใช้สำหรับโฮสต์ PC Call Station Client หรือ Telephone Interface Client หลายๆ เครื่องบนเครือข่าย TCP/IP, รองรับระบบด้วยตัวควบคุมเครื่องข่ายหลายตัว, รวมสิทธิ์การใช้งานสำหรับตัวควบคุมเครื่องข่ายหนึ่งตัว

เลขที่ใบสั่งซื้อ **PRS-SWCS**

สิทธิ์การเข้าใช้ PRS-SWCSL PC Call Server NCO

สิทธิ์การใช้งานสำหรับการเพิ่มเติม PC Call Server ด้วยตัวควบคุมเครื่องข่ายอีก 1 ตัว สำหรับใช้กับ Praesideo PC Call Server

เลขที่ใบสั่งซื้อ **PRS-SWCSL**

สิทธิ์การเข้าใช้ PRS-SWCSL-E PC Call Server NCO รหัส E-code

สิทธิ์การใช้งานสำหรับการเพิ่มเติม PC Call Server ด้วยตัวควบคุมเครื่องข่ายอีก 1 ตัว สำหรับใช้กับ Praesideo PC Call Server

เลขที่ใบสั่งซื้อ **PRS-SWCSL-E**

PRS-CSC PC Call Station Client

สิทธิ์การใช้งานสำหรับอินเตอร์เฟซผู้ใช้ที่ติดตั้งโปรแกรมได้นบนคอมพิวเตอร์ของไมโครโฟนประกาศซึ่งควบคุมด้วยเมาส์หรือระบบสัมผัส พร้อมการเลือกโซนสรุปและการบ่งชี้สถานะ สำหรับใช้กับ Praesideo PC Call Server

เลขที่ใบสั่งซื้อ **PRS-CSC**

PRS-CSC-E PC Call Station Client รหัส E-code

สิทธิ์การใช้งานสำหรับอินเตอร์เฟซผู้ใช้ที่ติดตั้งโปรแกรมได้นบนคอมพิวเตอร์ของไมโครโฟนประกาศซึ่งควบคุมด้วยเมาส์หรือระบบสัมผัส พร้อมการเลือกโซนสรุปและการบ่งชี้สถานะ สำหรับใช้กับ Praesideo PC Call Server, รหัส E-code

เลขที่ใบสั่งซื้อ **PRS-CSC-E**

PRS-TIC PC Telephone Interface Client

สิทธิ์การใช้งานสำหรับอินเตอร์เฟซโทรศัพท์บนคอมพิวเตอร์, ใช้กับ Praesideo PC Call Server สำหรับโทรไปที่ Praesideo ผ่านโทรศัพท์บ้าน โทรศัพท์เคลื่อนที่ หรือโปรแกรมโทรศัพท์ผ่านอินเทอร์เน็ต (VoIP)

เลขที่ใบสั่งซื้อ **PRS-TIC**

PRS-TIC-E PC Telephone Interface Client รหัส E-code

สิทธิ์การใช้งานสำหรับอินเตอร์เฟซโทรศัพท์บนคอมพิวเตอร์, ใช้กับ Praesideo PC Call Server สำหรับโทรไปที่ Praesideo ผ่านโทรศัพท์บ้าน โทรศัพท์เคลื่อนที่ หรือโปรแกรมโทรศัพท์ผ่านอินเทอร์เน็ต (VoIP)

เลขที่ใบสั่งซื้อ **PRS-TIC-E**

นามชมชโลต:

ประเทศไทย:

บริษัท โบสช ซีเอส จำกัด
287 อาคารเอ็มเอทีทาวเวอร์ ชั้น 11 สยาม บางรัก
กรุงเทพฯ 10500
โทรศัพท์: +66 2639 3111
โทรสาร: +66 2631 2030
samarnt@th.bosch.com
www.bosch.co.th