

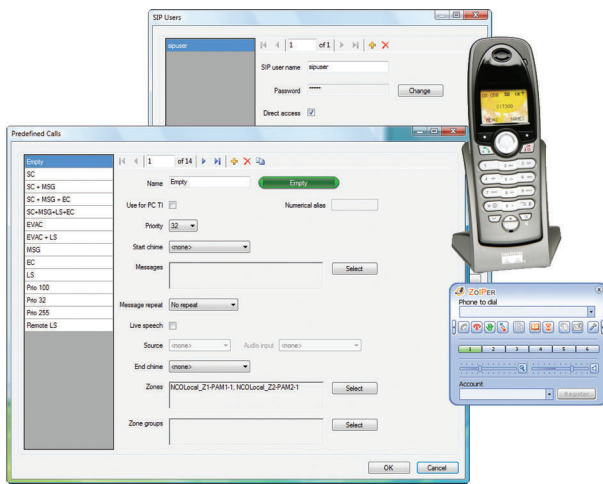
# PRS-TIC PC Telephone Interface Client

www.boschsecurity.com



**BOSCH**

เทคโนโลยีเพื่อชีวิต



- ▶ ซอฟต์แวร์ PC interface สำหรับการโทรผ่านโทรศัพท์ในระบบ Praesideo
- ▶ รองรับโทรศัพท์ VoIP โดยตรงและรองรับโทรศัพท์ POTS ผ่านอินเทอร์เน็ตเฟกซายออก (ไม่รวมในเครื่อง)
- ▶ เลือกเข้าใช้งานแบบกำหนดค่าได้คือผู้ใช้หนึ่งราย
- ▶ บันทึกการโทรก่อนการเดิน
- ▶ รองรับตัวควบคุมเครือข่ายหลายตัวเป็นหนึ่งระบบ

PC Telephone Interface Client เป็นไคลเอนต์ของ PC Call Server และต้องใช้ร่วมกับ PC Call Server ใช้งานกับ Microsoft Windows XP หรือ Vista PC Telephone Interface Client ต้องใช้กับ PC เครื่องเดียวกับ PC Call Server

## ฟังก์ชัน

### อินเทอร์เน็ตเฟกซ VoIP

PC Telephone Interface Client ทำหน้าที่เป็นอินเทอร์เน็ตเฟกซระหว่าง สาย VoIP ที่เรียกเข้ากับ Praesideo PC Call Server เพื่อการโทรทันทีในระบบ Praesideo โดยใช้โทรศัพท์ โทรศัพท์ที่เป็นฮาร์ดแวร์ (hardphone) และโทรศัพท์ที่เป็นซอฟต์แวร์ (softphone) สามารถแปลงโทรศัพท์ POTS หรือการเชื่อมต่อ PBX แบบเดิมเป็น VoIP ผ่านเกตเวย์การกำหนดเส้นทางการโทร (ขอแนะนำให้ใช้ Cisco Linksys SPA3102 แต่ไม่ได้นำให้มากับ PRS-TIC)

### เมนูข้อความเสียงที่จัดตอบสนองการเรียก

เมนูข้อความเสียงตอบสนองเพื่อแจ้งกลับรายการที่เลือกไปยังผู้ใช้เรียก รายการที่เลือกได้แก่ การระบุผู้โทรพร้อมการควบคุมการเข้าใช้งาน และการเลือกการโทรที่กำหนดไว้ล่วงหน้า การโทรที่กำหนดไว้ล่วงหน้าจะมีข้อมูลลำดับความสำคัญ และอาจมีโทนเสียงเริ่มต้นและสิ้นสุดข้อความที่บันทึกไว้ล่วงหน้า ซุกโซนและ/หรือกลุ่มโซน และอาจเพิ่มเสียงทูลสด (การประกาศ) ในการโทร

ผู้โทรสามารถเพิ่มโซนหรือกลุ่มโซนจากเมนูข้อความเสียงตอบสนองในซุกที่กำหนดไว้ล่วงหน้าแล้ว และผู้โทรอาจได้รับพร้อมคำสำหรับการประกาศแบบสด การประกาศของผู้โทรจะถูกบันทึกลงใน PC และจะถูกเล่นหลังจากเสร็จสิ้นการเรียก

ผู้โทรสามารถโทรได้ในภายหลังผ่านโทรศัพท์ โดยไม่ต้องรอให้การแพร่กระจายเสียงก่อนหน้านี้เสร็จสิ้นก่อน สามารถโทรล่าสุดรวมถึงการประกาศแบบสดซ้ำอีกได้ง่ายๆ โดยไม่ต้องป้อนข้อมูลทั้งหมดและประกาศแบบสดอีก

สามารถเปลี่ยนรายละเอียดของเมนูข้อความเสียงตอบสนองได้โดยแทนที่ไฟล์เสียง (ในฟอร์แมต gsm-) วิธีนี้ทำให้สามารถปรับเมนูข้อความเสียงตอบสนองเป็นภาษาอื่นได้ หรือปรับเฉพาะลูกข่ายได้ ซอฟต์แวร์การประมวลผลเสียงและตัวแปลงฟอร์แมตของไฟล์เป็นฟอร์แมต gsm มีให้มาด้วย

### PC Call server

เนื่องจากสายโทรศัพท์จะได้รับการประมวลผลโดย Praesideo PC Call Server ระบบขนาดใหญ่ที่สามารถระบุตัวควบคุมเครือข่ายได้หลายตัว การกำหนดค่า PC Telephone Client เป็นส่วนหนึ่งของ PC Call Server ที่นี้จะมีคำสั่งค่าสิทธิ์การเข้าใช้ต่อผู้ใช้/ผู้โทร เช่น สิทธิการเริ่มการโทรที่กำหนดไว้ล่วงหน้าหรือการเข้าใช้เฉพาะบางโซน

สามารถกำหนดค่าการเข้าใช้งานโดยตรงเพื่อทำการโทรในระบบ Praesideo สำหรับผู้โทรที่เรียกเข้าจากอินเทอร์เน็ตเฟกซ VoIP การระบุตัวตนทำได้โดยใช้ชื่อผู้ใช้และรหัสผ่านของบัญชี SIP จึงไม่จำเป็นต้องทำการระบุผู้โทรเพิ่มเติมจากเมนูข้อความเสียงตอบสนองและสามารถโทรได้รวดเร็วมากขึ้น

### ชั้นส่วนที่มีให้

จำนวน	ส่วนประกอบ
1	สิทธิ์การเข้าใช้ PC Telephone Interface Client

ข้อมูลการสั่งซื้อ

**PRS-TIC PC Telephone Interface Client**

สิทธิ์การใช้งานสำหรับอินเตอร์เฟซโทรศัพท์บนคอมพิวเตอร์, ใช้กับ Praesideo PC Call Server สำหรับโทรไปที่ Praesideo ผ่านโทรศัพท์บ้าน โทรศัพท์เคลื่อนที่ หรือโปรแกรมโทรศัพท์ผ่านอินเทอร์เน็ต (VoIP)  
เลขที่ใบสั่งซื้อ **PRS-TIC**

**PRS-TIC-E PC Telephone Interface Client รหัส E-code**

สิทธิ์การใช้งานสำหรับอินเตอร์เฟซโทรศัพท์บนคอมพิวเตอร์, ใช้กับ Praesideo PC Call Server สำหรับโทรไปที่ Praesideo ผ่านโทรศัพท์บ้าน โทรศัพท์เคลื่อนที่ หรือโปรแกรมโทรศัพท์ผ่านอินเทอร์เน็ต (VoIP)  
เลขที่ใบสั่งซื้อ **PRS-TIC-E**

**PRS-SWCS PC Call Server**

สิทธิ์การใช้งานสำหรับ Windows PC based Call Server, ใช้สำหรับฮอสต์ PC Call Station Client หรือ Telephone Interface Client  
หลายๆ เครื่องบนเครือข่าย TCP/IP, รองรับระบบด้วยตัวควบคุมเครือข่ายหลายตัว, รวมถึงสิทธิ์การใช้งานสำหรับตัวควบคุมเครือข่ายหนึ่งตัว  
เลขที่ใบสั่งซื้อ **PRS-SWCS**

สิทธิ์การเข้าใช้ **PRS-SWCSL PC Call Server NCO**

สิทธิ์การใช้งานสำหรับการเพิ่มเติม PC Call Server ด้วยตัวควบคุมเครือข่ายอีก 1 ตัว สำหรับใช้กับ Praesideo PC Call Server  
เลขที่ใบสั่งซื้อ **PRS-SWCSL**

สิทธิ์การเข้าใช้ **PRS-SWCSL-E PC Call Server NCO รหัส E-code**

สิทธิ์การใช้งานสำหรับการเพิ่มเติม PC Call Server ด้วยตัวควบคุมเครือข่ายอีก 1 ตัว สำหรับใช้กับ Praesideo PC Call Server  
เลขที่ใบสั่งซื้อ **PRS-SWCSL-E**

นามสกุลไทย:

ประเทศไทย:

บริษัท โบชัวร์ด์ ซีเอส จำกัด  
287 อาคารเอ็มเอทีทาวเวอร์ ชั้น 11 สยาม บางรัก  
กรุงเทพฯ 10500  
โทรศัพท์: +66 2639 3111  
โทรสาร: +66 2631 2030  
samarnt@th.bosch.com  
www.bosch.co.th