

BIS - Video Engine (VIE) 4.3

www.boschsecurity.com/tr



BOSCH

Yaşam için teknoloji



- ▶ Çok sayıda 3. taraf video cihazı gibi Bosch görüntüleme ve kayıt cihazlarının ortak bir görünüme ve hisse sahip tek uygulama altında sorunsuz olarak entegre edilmesi.
- ▶ Ortak BIS platformu aracılığıyla hırsızlık ve yangın algılamanın yanı sıra kartlı giriş kontrolü ve interkomu iyileştirmek için gelişmiş video doğrulama
- ▶ Merkezi harita görüntüleyiciden video cihazlarının doğrudan kumanda ve kontrolü
- ▶ Örneğin olay kaydındaki hırsızlık alarmları ile DVR'lerdeki ilişkili video kayıtları arasındaki bağlantılar
- ▶ BIS eylem planlarında ve ACE video doğrulamada canlı videolar ile arşiv videolarının doğrudan entegrasyonu

Video, güvenlik sistemleri için çok önemlidir ve alarm durumlarında yön ve hayati ayrıntılar sunma konusunda son derece etkilidir. Modern kurumların fuayeleri, girişleri, otoparkları, çevreleri ve yüksek güvenli alanları artık bunlar olmadan düşünülemez.

Video Engine sayesinde BIS ailesi hem Bosch hem de 3. taraf video sistemlerini entegre etmek için son derece karmaşık bir uygulama sunar.

Video Engine, BIS altyapısından eksiksiz olarak yararlanır ve bu nedenle mevcut video ekipmanlarınızı tamamen entegre bir video gözetim ve alarm işleme sistemine dönüştürmenizi sağlar. Video Engine'i BIS'in erişim, hırsızlık ve yangın bildirme özellikleriyle birleştirerek tamamı bir kullanıcı arayüzünde ihtiyaçlarınıza göre uyarlanmış eksiksiz bir güvenlik çözümü oluşturabilirsiniz.

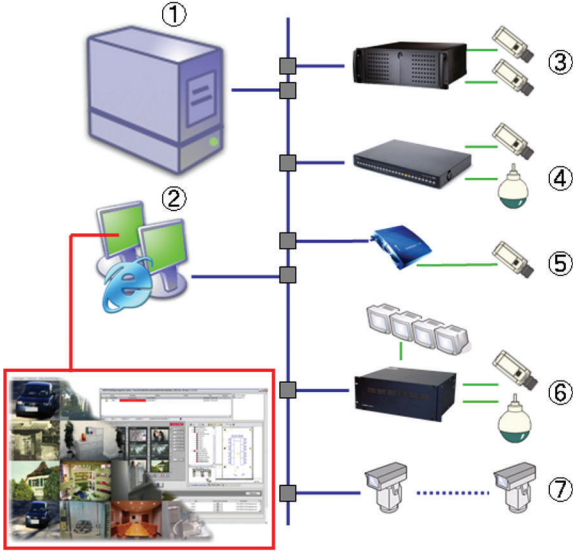
Sistem Bilgileri

VIE, örneğin bir hırsızlıkla tetiklenen alarm görüntüleri göstererek veya bir sahanın içindeki hassas konumları izleyerek videonun gücünü BIS kurulumuna ekler.

Video Engine bu amaçla 4 adede kadar fiziksel monitör kullanarak BIS kullanıcı arayüzünü videoya özel bazı görünüm ve iletişim kutularıyla geliştirir.

Video Engine etkileşimli konum haritaları ve olaylarla tetiklenen eylem planlarıyla iyi şekilde entegre olur. Bu zaman kazandıran ve hayat kurtaran acil durum prosedürleri artık VIE'nin akıllı video analizinden alınan hareket veya kurcalama alarmlarının yanı sıra diğer BIS Engine'lerden alınan yangın, hırsızlık ve kartlı giriş kontrolü alarmlarıyla tetiklenebilmektedir. Değerli bilgiler operatöre DIVAR IP veya DIVAR AN video kaydediciler ya da VRM'den (Video Recording Manager) sunulabilir.

Videoya özel kontrol komutları, BIS durum makinesi (genel BIS'e bakın) kullanılarak otomatikleştirilebilir ve zamanlanabilir. Bunlar özelleştirilebilir alarm olaylarıyla tetiklenebilir ya da bir BIS konum haritasındaki bağlam menülerinden veya simgelerinden manuel olarak etkinleştirilebilir.



Kon.	Açıklama
1	Video Engine yazılımına sahip merkezi BIS sunucusu
2	İş İstasyonları
3	DIVAR IP 1 ... n
4	DIVAR AN 1 ... n
5	Videojet, BVIP... gibi video web sunucuları
6	LTC/Allegiant matris anahtarları
7	IP kamerası 1 ... n

BIS'te bulunan OPC arayüzleri sayesinde özellikle Video SDK, örneğin VRM, DIVAR IP ve VIPX gibi Bosch video sistemleri kolayca entegre edilebilir.

Fonksiyonlar

Ortak BIS özelliklerine ek olarak Video Engine (VIE) aşağıdaki işlevleri sunar:

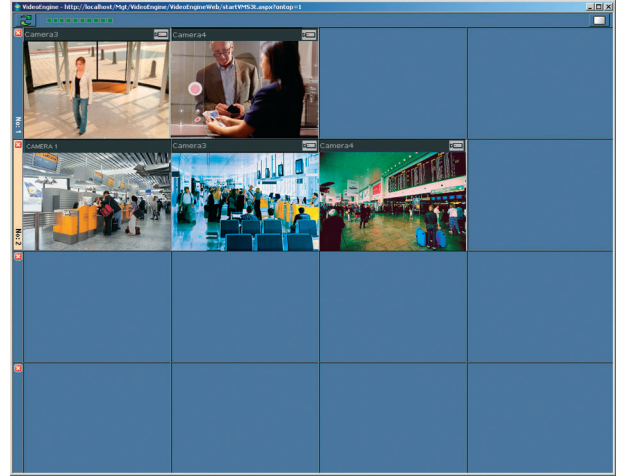
Video alt sistemleri:

- Bosch DIVAR AN ve DIVAR IP kayıt sistemlerinin entegrasyonu, kontrol edilmesi ve izlenmesi
- Bosch Videojet kod çözücüler (video sunucuları), BVIP, PTZ ya da Bosch IVA (Intelligent Video Analysis) bulunan ve bulunmayan SD ve HD kameraların entegrasyonu, kontrol edilmesi ve izlenmesi
- Bosch Video Recording Manager (VRM) entegrasyonu
- Söz konusu IP video cihazlarına bağlı USB veya iSCSI depolama sistemlerine ilişkin destek ve bu arşivlere erişim
- Bosch Allegiant matris anahtarlarının entegrasyonu, kontrol edilmesi ve izlenmesi
- Bosch Video Management System BVMS'nin isteğe bağlı entegrasyonu
- Bosch Videojet/VIP serisi gibi video web sunucusu aracılığıyla analog kameraların entegrasyonu
- ONVIF S profiliyle uyumlu IP kameralarının (canlı yayın) entegrasyonu

- Kameraları, monitörleri ve kayıtları yönetmek için joystick ve kumanda/düğme kadranlı sağlam ve özelleştirilebilir Bosch USB klavye KBD-Universal XF entegrasyonu.

Kullanıcı arayüzünde ek videoya özel ekranlar:

- 30 adede kadar eş zamanlı kamera yayını görüntülemek için çok işlevli Dijital Video Matrisi (DVM) penceresi.
- DVM, Dinamik yerleşim ve seç-bırak ile hem 4:3 ve 16:9 biçimlerinde (2x2, 3x3, 4x4, 3x2, 4x3 ve asimetrik 1+5, 1+7, 1+8, 2+6) sabit yerleşim veya sanal dijital matris (VDM) yerleşimi için tanımlanabilir farklı görüntüleme modları.



2 etkin alarm durumuna sahip bir alarm matrisi örneği

- JPEG, Wavelet, MPEG2/4, CIF/4CIF, H.264 vb. gibi farklı video biçimlerinin eş zamanlı olarak görüntülenmesi
- Konum haritasından veya cihaz özeti ağacından kamera seçimi ve kontrolü.
- Aynı anda görüntülenebilen farklı kaynaklardan canlı görüntüler ve arşiv görüntüleri
- BIS/VIE olay kaydındaki alarm girişlerini doğrudan DIVAR IP sistemlerindeki alarm arşivleriyle ilişkilendirme.
- DIVAR IP sistemlerindeki alarm arşivlerinin zaman tabanlı olarak aranması ve filtrelenmesi.
- Büyütme, dijital yakınlaştırma, pencere içi PTZ vb. gibi kullanışlı kamera hücreleri kontrolleri
- Canlı görüntülerle karşılaştırma için referans görüntülerin depolanması
- DVM bindirme ve tam ekran modu
- 4 adede kadar fiziksel monitörde aynı anda görüntüleme



Her kamera görüntüsü için dijital yakınlaştırma işlevi

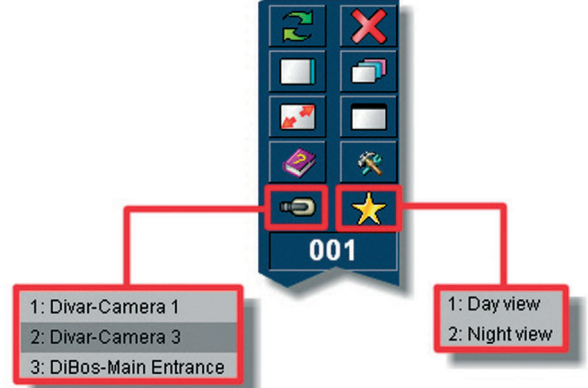
- Canlı görüntülerdeki hassas alanları maskelemek için gizli bölgeler özelliği



Gizli Bölgeler özelliği tarafından maskelenen alan

Diğer VIE özellikleri:

- Intelligent Video Analytics (IVA). Kamera bir video akışında meydana gelen etkinlikleri algılar. "Alanda Nesne", "Çizgiyi Geçme", "Gezinme", "Çıkarılan Nesne", "Başiboş Nesne", "Alana Girme", "Alandan Çıkma" gibi. Bunlar BIS içindeki alarm olaylarını tetiklemek için kullanılabilir
- Çok sayıda yeni monitör yerleşimi sayesinde yüksek tanımlı kod çözümleri esas alan Analog Monitör Grupları'nın (AMG) kontrolü.
- Video hareket algılama ve alarm özelliği.
- Yerel kayıt işlevli sanal genel bakış özelliği.
- Gündüz ve gece görünümü gibi kamera ve matris sık kullanılanlarının dinamik olarak oluşturulması.
- Ekran kontrolleriyle PTZ'nin ve diğer video kaynaklarının eş zamanlı kontrolü.
- Videojet/VIP video kodlayıcıların sanal ağ matrisi olarak kullanımı.



Sık kullanılanlarınızı açılır listelerden seçin

İçerdiği parçalar

Video Engine paketi aşağıdakileri destekler

Adet	Kanallar
20	Bosch Video IP (BVIP) cihazlarıyla kullanım için lisanslanan video kanalları (belirli kullanıcı ayarlarına sahip varsayılan yapılandırma)
400	BVIP sunucusu başına (maksimum) kanal sayısı
4000	Video Engine başına (maksimum) kanal sayısı

Sipariş Bilgileri

VIE 4.3 Temel Lisansı

BIS içindeki BIS Video Engine (VIE) lisansı
Sipariş numarası **BIS-FVIE-BPA43**

VIE 4.3 ek 1 Video Kanalı

1 ek video kanalı için lisans
Sipariş numarası **BIS-XVIE-1CHA43**

VIE 4.3 ek 1 Üçüncü Taraf Kanalı

1 ek üçüncü taraf video kanalı için lisans
Sipariş numarası **BIS-XVIE-1VRE43**

Temsil eden:

Europe, Middle East, Africa:
Bosch Security Systems B.V.
P.O. Box 80002
5600 JB Eindhoven, The Netherlands
Phone: + 31 40 2577 284
emea.securitysystems@bosch.com
emea.boschsecurity.com

Germany:
Bosch Sicherheitssysteme GmbH
Robert-Bosch-Ring 5
85630 Grasbrunn
Germany
www.boschsecurity.com