

BIS - Access Engine (ACE) 4.4

www.boschsecurity.com/tr



BOSCH

Yaşam için teknoloji



- ▶ Doğrudan alarm yönetimiyle çok sunuculu giriş kontrolü
- ▶ Ortak BIS platformu aracılığıyla video, yangın, hırsızlık ve PA/VA sistemleriyle sorunsuz entegrasyon ve etkileşim
- ▶ Kapı modeli şablon tanımlarının kullanımı ve mevcut kart sahibi verilerinin içe aktarılması aracılığıyla teknisyen dostu yapılandırma
- ▶ 4 kademeli sistem mimarisi ve yedekli kritik bileşenler sayesinde yüksek dayanıklılık
- ▶ Açık protokoller ve SDK aracılığıyla üçüncü taraf ürünlerin entegrasyonu

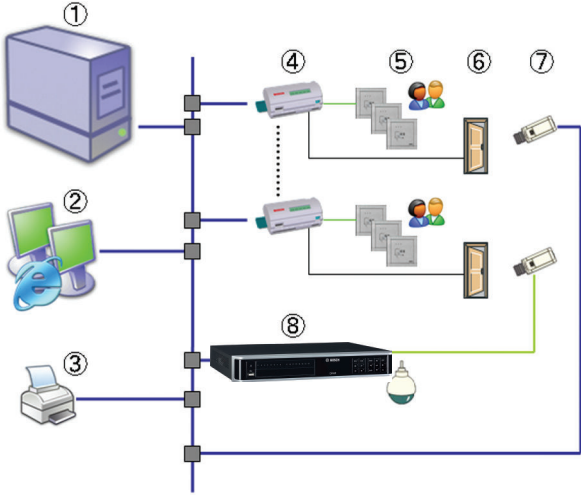
Kartlı giriş kontrolü kişi, mal ve varlık güvenliğini artırmak için günümüzün en önemli teknolojilerinden biri haline gelmiştir. BIS Access Engine ve karmaşık kontrol cihazı ürünleri geniş bir giriş kontrolü özellikleri dizisi sunar.

İhtiyaçlarınızı karşılayan özelleştirilmiş bir giriş kontrol sistemi oluşturmak için temel Access Engine paketini isteğe bağlı özelliklerle birleştirin. Ardından Access Engine'i hırsızlık ve video güvenlik ekipmanlarınıza entegre etmek için Building Integration System yazılımını kullanın.

Sistem Bilgileri

Access Engine (ACE) yazılımı Bosch giriş donanımıyla bağlantılı olarak Building Integration System (BIS) içindeki eksiksiz bir giriş kontrol sistemidir. Herhangi bir tek giriş kontrol sisteminin önemli özelliklerinin yanı sıra geniş bir isteğe bağlı iyileştirme dizisi içerir. Diğer BIS Engine'ler gibi ACE de güçlü, tamamen entegre bir alarm yönetimi için etkileşimli konum haritaları ve eylem planları gibi tüm ekstra BIS özelliklerinden eksiksiz olarak yararlanır. Alarm mesajları ve giriş kontrol olayları grafiksel konum bilgileri ve iş akışı talimatlarıyla görüntülenebilir.

ACE'de standart BIS kullanıcı arayüzleri ve bunların özelleştirme esnekliği kullanılır. ACE ayrıca, kart sahipleri, giriş donanımı ve giriş kuralları için özel giriş yapılandırması arayüzleri sunar. Building Integration System ailesinin ana avantajı aynı tesiste geniş bir güvenlik sistemleri dizisinin entegrasyonudur. ACE'yi diğer BIS Engine'lerle (ör. Automation ve Video) birleştirerek tam olarak ihtenizin gereksinimlerine göre uyarlanmış akıllı güvenlik çözümleri tasarlayabilirsiniz. Access Engine bir istemci-sunucu sisteminde tek bir iş istasyonunda ya da merkezi bir sunucuya ve yerel ya da bölgesel sunuculara sahip çok sunuculu bir sistemde çalışır.



Kon.	Açıklama
1	Access Engine ve Video Engine yazılımlarına sahip merkezi BIS sunucusu
2	İş İstasyonları
3	Yazıcı
4	Giriş kontrol cihazları
5	Okuyucular
6	Kapı kapatma işlemleri
7	IP kamerası
8	Dijital Video Kayıt Cihazı ör. DIVAR IP 3000

Fonksiyonlar

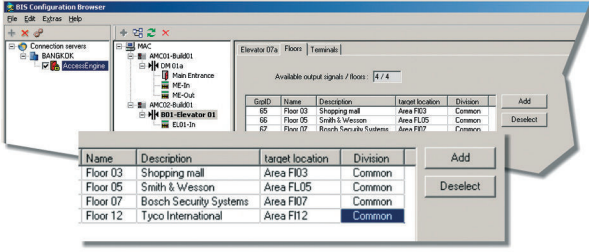
Access Engine temel paketi AMC giriş kontrol cihazlarıyla birlikte şu özellikleri sunar:

- Hızlı ve kolay donanım yapılandırması sağlayan geniş bir kullanıcı dostu, şablon kapı modelleri dizisi (ör. standart kapı, turnike, saat ve devam okuyuculu asansör vb.).
- Donanım teknisyeni için döşeme planı oluşturan kapı modeli yapılandırma iletişim kutusu.
- Giriş kontrol cihazlarında okuyucu ve kart sahibi yapılandırmalarını çalışırken etkinleştirme.
- Özel günler, yinelenen resmi tatiller vb.nin tanımlanması dahil zaman tabanlı giriş kontrolüne yönelik zaman modelleri
- Giriş kuralları, PIN kodları vb. kart sahibi hesaplarının otomatik olarak etkinleştirilmesi/devre dışı bırakılmasına yönelik zaman modelleri
- Bir ofis kapısının 09.00 ila 17.00 arasında kilitlemeden kalacak şekilde ayarlamak gibi sistem ayarlarının otomatik olarak etkinleştirilmesi/devre dışı bırakılmasına yönelik zaman modelleri
- Hırsız alarmlarını kurmak/devre dışı bırakmak için ek PIN kodu.
- Kart sahiplerinin manuel veya zaman kontrollü olarak engellenmesi/engellerinin kaldırılması.
- Kartların kara listeye alınması.

- Tamamlayıcı kart sahibi bilgileri için kullanıcı tarafından tanımlanabilir giriş alanları.
- Anti-passback.
- Giriş sırası kontrolünü içeren giriş alanı dengeleme belirli bir alandaki kişi sayısını sınırlandırmak, alan boşsa/boş değilse otomatik olarak kurmak/devre dışı bırakmak ve toplanma listesi oluşturmak için bir araç sunar.
- N Kişi yetkilendirme, bir kapıda girişe yalnızca belirli bir sayıda (N) yetkili kart sahibi kimlik kartlarını uygun biçimde yapılandırılmış bir okuyucuya gösterdiğinde izin verir. Bu ayar 2'den N (sınırsız) kişiye kadar okuyucu tabanlı olarak yapılabilir.
- İki çift okuyucu bulunan iki adet birlikte çalışan kapıyı yönetmek için tuzak özelliği; ör. sunucu odalarına veya araştırma departmanlarına giriş gibi yüksek güvenlik düzeyleri için önerilir.
- Genel bakış: mevcut giriş kontrol okuyucuları, giriş sırası ve giriş zamanı kontrolünü kullanan son teknoloji bir devriye izleme sistemi. Devriye sırası veya zamanlamasının herhangi bir ihlali alarma neden olur; bu, sonrasında BIS'in karmaşık alarm yönetimi özellikleriyle izlenir. Genel bakış raporları BIS olay kaydından oluşturulabilir.



- Rastgele tarama özelliği: Sahaya giren veya sahadan ayrılan kart sahipleri rastgele aralıklarla durdurulup yakından inceleme için güvenlik personeline yönlendirilebilir. Atanan "VIP"lere ait kartlar rastgele taramadan çıkarılabilir.
- Ziyaretçi yönetimi: Ziyaretçi kartları geçerlilik süreleri ve olası eşlikçi ihtiyacı bakımından ayrı ayrı izlenip işleme alınabilir.
- Yetki işleme ve kart atama dahil bir IDS'yi (Hırsızlık Algılama Sistemi) kurmak/devre dışı bırakmak için arayüz.



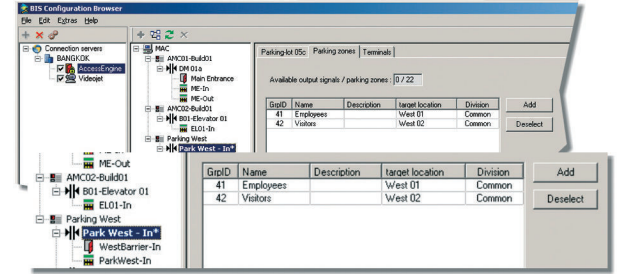
- Bir asansör-dahili kart okuyucu aracılığıyla 64 kata kadar kontrol etmek ve kart sahiplerine kat yetkilerini atamak için asansör arayüzü.
- Manuel olarak veya açık programlama arayüzü aracılığıyla bir İK sistemindeki personel verilerini içe aktarmak veya bu tür bilgileri ACE'den böyle bir sisteme aktarmak için arayüz.
- Kart sahibi görüntülerini içe aktarmak ve standart kart yazıcılarında yazdırılabilir özelleştirilmiş kurumsal kimlik kartı tasarımları oluşturmak için kart kişiselleştirme.
- Personelin tesis içindeki belirtilen güzergahları izlemesini sağlamak için güzergah özelliği.
- Bir etkileşimli BIS konum haritasında bir simgeye fareyle tıklayarak uzaktan kapı kilidi açma özelliği.
- Özel giriş kontrol noktaları atanabilecek örneğin tek odalar, oda grupları, tüm katlar veya otoparklar gibi mantıksal alanlar oluşturma.
- Bir mantıksal alana giren kişi veya araba sayısını sınırlandırılabilme.
- Sistem verileri için tam arşivleme ve geri yükleme özelliği.
- BIS sunucusunu esas alan güçlü istemci/sunucu mimarisi.
- İletişim kutusu bazında gerekli olursa yazılım yönetici haklarını özelleştirebilme.
- İsteğe bağlı olarak etkileşimli konum haritaları ve eylem planları gibi BIS özellikleriyle birleştirilebilen devasa bir alarm koşulları (ör. reddedilen giriş, kurcalama algılama, kara listeye alınmış kimlik kartı, baskı alarmı vb.) dizisi için esnek alarm yönetimi.
- Hırsızlık ve kurcalama algılama dahil ek kontrol ve izleme işlevleri için Bosch kontrol cihazı ailesinin dijital, izlenen G/Ç'lerinin kullanılması.
- Matris anahtarları, DVR'ler, IP kameraları vb. gibi Bosch veya 3. taraf video sistemleriyle kolay entegrasyon
- Yasal uyumluluk ve adli inceleme için giriş olayları ve alarmlarının ayrıntılı olarak kaydedilmesi.
 - Kayıtların oluşturulması, değiştirilmesi ve silinmesi dahil ana kayıtlarda ve yetkilendirmelerde yapılan değişiklikler için denetim yolu.
 - Filtreleme özelliğiyle entegre raporlama.
 - Ayrıntılı işleme için standart CSV biçiminde dışa aktarma.
- Dört adede kadar farklı Wiegand kart biçimi için eş zamanlı destek.
- Kapsamlı çevrimiçi yardım.
- Yetkiler ve diğer veriler için toplu veri değişikliği.

Video doğrulama

Video doğrulama, video teknolojisi sayesinde giriş kontrol sisteminizin güvenlik seviyesini artırır. Bir okuyucu video doğrulama modundayken, kart sahibi doğrudan kabul edilmez. Bunun yerine okuyucu operatörün ekranında mesaj olarak görünen bir giriş isteği gerçekleştirir.

Bir Eylem Planı (bkz. isteğe bağlı BIS aksesuarları) operatöre kart sahibinin görüntüsünü isteği gönderen girişin/okuyucunun yakınındaki bir kameradan alınan canlı bir görüntüyle bağlantılı olarak ACE veritabanında saklandığı gibi gösterir. Operatör iki görüntüyü de karşılaştırır ve kapıyı açıp açmamaya karar verir.

Otopark yönetimi



Bu özellik, otopark en yüksek kapasitesine ulaştığında girişi engelleyen ve giriş ve çıkış için iki bariyer ile bunların trafik ışıklarının kontrolünü kapsayan "otopark" kapı modelinin tanımlanmasına ve kullanılmasına olanak tanır.

Her otopark, her biri için en yüksek araba sayısı tanımlanarak mantıksal alanlara bölünebilir. Bariyeri geçerek mantıksal alana park etme yetkisi kart sahiplerine standart iletişim kutularında atanabilir. Operatör ekranında geçerli kapasite bilgilerinin görüntülenmesiyle otoparkların yük dengelemesi de gerçekleştirilebilir. Arabaların (otoparklar) ve kişilerin (giriş alanları) yük dengelemesi ayrıca yapılır, bu nedenle hem kart sahibinin hem de arabanın konumunu eş zamanlı olarak izlemek mümkündür.

BIS Access Engine Aksesuarları

Genişletilmiş park etme yönetimi

Park fişlerinin oluşturulması ve planlı randevularında fazla kalan ziyaretçiler hakkında bildirim dahil, misafir park etme yönetimi olanağı sunar.

Uygulama Programlama Arayüzü

Access Engine'i Kimlik Yönetimi, Saat ve Devam ile gelişmiş Ziyaretçi Yönetimi sistemlerine entegre etme amaçlı bir yazılım geliştirme kiti (SDK).

Anahtar dolaplarının entegrasyonu

Fiziksel anahtarları güvenlik altına almak ve kullanımlarını izlemek için **Deister** ve **Kemas** anahtar dolaplarının entegrasyonu.

Giriş kontrol kapasitesini artırma

ACE kolayca sahalarınızın büyüyen ihtiyaçlarına göre ölçeklendirilir. Ek MAC (Ana Giriş Kontrol Cihazı) lisansları coğrafi kapsamı veya performansı artırmanızı sağlar. Ek kart sahibi lisanslarıyla artan sayıda personel veya ziyaretçi yerleştirilebilir.

Giriş sayısını artırma lisansları 32, 128 veya 512'nin katları halinde sunulur. Bu bakımdan bir giriş bir ACE kapı modeline eşdeğerdir, bu da gereksinimleri hesaplamayı kolaylaştırır.

Örnek: Sahanız her birinde bir giriş ve bir çıkış okuyucusu bulunan 2 ana girişe, giriş okuyuculu 26 ofis kapısına ve sunucu odası için 1 tuzağa sahiptir. Kapı modelleri/girişlerinin toplam sayısı, ilgili okuyucuların sayısından bağımsız olarak 29'dur. Toplam 32 giriş zaten ACE temel paket lisansı kapsamındadır.

Kurulum/Konfigürasyon Açıklamaları**Rakamlarla Access Engine**

Kontrol cihazı başına maks. etkin kart sayısı	200,000
Sunucu başına maksimum okuyucu sayısı	10,000
Sunucu başına maks. MAC (Ana Giriş Kontrol Cihazları) sayısı	40
MAC başına maks. giriş yetkisi sayısı	1000

Engine iki şekilde sipariş edilebilir:

- bir ilk BIS yapılandırmasının entegre bir parçası olarak; bu durumda temel BIS lisansı ile birlikte sipariş edilir
- mevcut bir BIS yapılandırmasını geliştirmek için

Teknik Spesifikasyonlar

BIS Temel Paketinin ilgili sürümüne ait teknik özelliklere bakın.

Sipariş Bilgileri**Yazılım Aksesuarları****ACE 4.4 Temel Lisansı**

BIS içindeki BIS Access Engine (ACE) lisansı
Sipariş numarası **BIS-FACE-BPA44**

ACE 4.4 ek 100 Kimlik Kartı

100 ek BIS ACE kartı için lisans
Sipariş numarası **BIS-XACE-100C44**

ACE 4.4 ek 1000 Kimlik Kartı

1000 ek BIS ACE kartı için lisans
Sipariş numarası **BIS-XACE-1KC44**

ACE 4.4 ek 10000 Kimlik Kartı

10.000 ek BIS ACE kartı için lisans
Sipariş numarası **BIS-XACE-10KC44**

ACE 4.4 ek 50000 Kimlik Kartı

50.000 ek BIS ACE kartı için lisans
Sipariş numarası **BIS-XACE-50KC44**

ACE 4.4 ek 32 Kapı

32 ek BIS ACE kapı için lisans
Sipariş numarası **BIS-XACE-32DR44**

ACE 4.4 ek 128 Kapı

128 ek BIS ACE kapı için lisans
Sipariş numarası **BIS-XACE-128D44**

ACE 4.4 ek 512 Kapı

512 ek BIS ACE kapı için lisans
Sipariş numarası **BIS-XACE-512D44**

ACE 4.4 Çevrimdışı Temel Paketi

BIS ACE Çevrimdışı Kapılar temel paketi için lisans
Sipariş numarası **BIS-FACE-OFFL44**

ACE 4.4 ek 25 Çevrimdışı Kapı

25 ek BIS ACE Çevrimdışı kapı için lisans
Sipariş numarası **BIS-XACE-25OF44**

ACE 4.4 ek Anahtar Dolabı

1 anahtar dolabının BIS ACE bağlantısı için lisans
Sipariş numarası **BIS-XACE-1KEY44**

ACE 4.4 ek 1 MAC

BIS ACE içindeki 1 ek Ana Giriş Kontrol Cihazı (MAC) için lisans
Sipariş numarası **BIS-XACE-1MAC44**

ACE 4.4 ek 10 MAC

BIS ACE içindeki 10 ek Ana Giriş Kontrol Cihazı (MAC) için lisans
Sipariş numarası **BIS-XACE-10MC44**

ACE 4.4 Uygulama Programlama Arayüzü (API)

BIS ACE içindeki Uygulama Programlama Arayüzü (API) için lisans
Sipariş numarası **BIS-FACE-API44**

ACE 4.4 Genişletilmiş Otopark Yönetimi

BIS ACE içindeki Genişletilmiş Otopark Yönetimi için lisans
Sipariş numarası **BIS-FACE-PRK44**

Temsil eden:

Europe, Middle East, Africa:
Bosch Security Systems B.V.
P.O. Box 80002
5600 JB Eindhoven, The Netherlands
Phone: + 31 40 2577 284
emea.securitysystems@bosch.com
emea.boschsecurity.com

Germany:
Bosch Sicherheitssysteme GmbH
Robert-Bosch-Ring 5
85630 Grasbrunn
Germany
www.boschsecurity.com