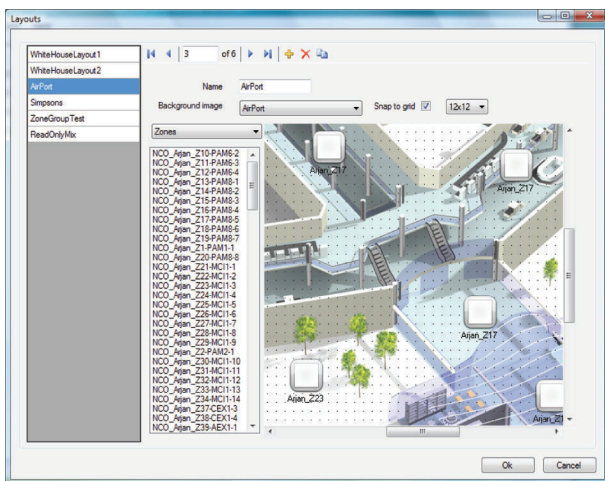


Tổng đài điện thoại PC PRS-SWCS và Máy khách NCO của Tổng đài điện thoại PC PRS-SWCSL

www.boschsecurity.com



BOSCH
Invented for life



- ▶ Phục vụ nhiều Máy khách Bàn Gọi và/hoặc Máy khách Giao diện Điện thoại
- ▶ Điều khiển nhiều Bộ điều khiển mạng trong hệ thống mở rộng
- ▶ Bao gồm chứng chỉ cho một Bộ điều khiển Mạng đơn lẻ
- ▶ Điều khiển truy cập của người dùng với các quyền có thể chọn cho từng người dùng

Tổng đài điện thoại PC PRS-SWCS là một dịch vụ Windows được nối với một hoặc nhiều bộ điều khiển mạng Praesideo thông qua TCP/IP, sử dụng giao diện mở Praesideo. Nó được dùng kết hợp với một hoặc nhiều ứng dụng của máy khách, như Máy khách Bàn Gọi PC và Máy khách Giao diện Điện thoại, kiểm soát tất cả các yêu cầu vận hành.

Tổng đài điện thoại PC PRS-SWCS được cấu hình qua Máy khách Cấu hình Tổng đài điện thoại PC đi kèm, chạy trên cùng một máy vi tính.

Chức năng

Cấu hình và Điều khiển

Tổng đài điện thoại PC PRS-SWCS cung cấp các thiết bị cho máy tính khách kết nối, như nhận dạng, thực hiện cuộc gọi, điều khiển nguồn nhạc nền và âm lượng, công nhận và thiết lập lại chế độ khẩn cấp, đồng bộ hóa thời gian và điều khiển giấy phép. Nó hoạt động trên nền tảng Windows XP, Vista và Windows 7.

Có thể giám sát và thiết lập các kết nối của bộ điều khiển mạng được nối vào thông qua Máy khách Cấu hình Tổng đài điện thoại PC PRS-SWCS. Trong trường hợp nhiều bộ điều khiển mạng, kết nối âm thanh giữa các bộ điều khiển mạng có thể được cấu hình để cho phép thực hiện cuộc gọi từ một mạng Praesideo đến các mạng Praesideo khác.

Dữ liệu cấu hình của mỗi hệ thống phụ Praesideo được nối vào có thể nhận từ bộ điều khiển mạng và dùng để cấu hình Tổng đài điện thoại PC PRS-SWCS. Có thể cấu hình các góc nhìn của một hệ thống thành hình ảnh nền có vị trí vùng và nhóm vùng, độc lập cho người dùng máy khách khác nhau. Nhiều cuộc gọi xác định trước cũng có thể được cấu hình cho những người dùng khác nhau có thể được tiếp cận qua, ví dụ như, một hoặc nhiều Tổng đài điện thoại PC PRS-CSC. Các cuộc gọi xác định trước này có thể chứa thông tin về độ ưu tiên, vùng, chuông báo, thông điệp, tiếng nói và các vùng

trực tiếp. Các vùng có thể thuộc các hệ thống Praesideo khác nhau, nếu tất cả các hệ thống này được nối với Tổng đài điện thoại PC PRS-SWCS.

Máy tính chủ Cuộc gọi PRS-SWCS cho phép điều khiển nguồn và âm lượng nhạc nền trong vùng đã cấu hình và phản hồi về âm lượng thực sự tới máy khách.

Giấy phép

Tổng đài điện thoại PC PRS-SWCS sử dụng khóa bảo mật USB cho nhận dạng của hệ thống đối với tất cả các giấy phép đã mua. Khóa bảo mật được cấp cùng với Tổng đài điện thoại PC PRS-SWCS. Tổng đài điện thoại PC PRS-SWCS đi kèm với giấy phép để sử dụng cùng với một bộ điều khiển mạng. Có sẵn giấy phép bổ sung cho nhiều bộ điều khiển mạng giống như giấy phép NCO cho Tổng đài điện thoại PC PRS-SWCSL, các bộ điều khiển mạng này được nối với cùng Tổng đài điện thoại PC PRS-SWCS.

Các ứng dụng, như Máy khách Bàn Gọi PC PRS-CSC cũng cần có giấy phép. Chỉ cần duy nhất một giấy phép ứng dụng, không phụ thuộc vào số lượng máy khách (bảng điều khiển dành cho nhân viên vận hành) được kết nối.

Bộ phận Đi kèm

1	Giấy phép cho Tổng đài điện thoại PC PRS-SWCS (bao gồm giấy phép cho một bộ điều khiển mạng).
1	Khóa bảo mật USB
1	CD phần mềm Praesideo PRS-SW

Thông tin Đặt hàng

Tổng đài điện thoại PC PRS-SWCS

Giấy phép cho tổng đài điện thoại PC chạy Windows hỗ trợ hệ thống có nhiều bộ điều khiển mạng, bao gồm cả giấy phép cho 1 bộ điều khiển mạng, tổng đài này dùng cho các máy khách bàn gọi và máy khách giao diện điện thoại thuê chỗ trên mạng TCP/IP.

Số đặt hàng **PRS-SWCS**

Giấy phép NCO cho Tổng đài điện thoại PC PRS-SWCSL

Giấy phép để mở rộng Tổng đài điện thoại PC với 1 bộ điều khiển mạng bổ sung, để dùng với Tổng đài điện thoại PC Praesideo.

Số đặt hàng **PRS-SWCSL**

Ecode của Giấy phép NCO cho Tổng đài điện thoại PC PRS-SWCSL-E

Giấy phép để mở rộng Tổng đài điện thoại PC với 1 bộ điều khiển mạng bổ sung, để dùng với Tổng đài điện thoại PC Praesideo.

Số đặt hàng **PRS-SWCSL-E**

Máy khách Bàn gọi PRS-CSC

Giấy phép cho giao diện người dùng bàn gọi điều khiển bằng chuột hoặc cảm ứng có thể lập trình trên nền PC có chức năng chọn vùng sơ đồ khái quát và chỉ báo trạng thái, được sử dụng cùng với Tổng đài điện thoại PC Praesideo.

Số đặt hàng **PRS-CSC**

E-code của Máy khách Bàn gọi PRS-CSC-E

Giấy phép cho giao diện người dùng bàn gọi điều khiển bằng chuột hoặc cảm ứng có thể lập trình trên nền PC có chức năng chọn vùng sơ đồ khái quát và chỉ báo trạng thái, được sử dụng cùng với Tổng đài điện thoại PC Praesideo, E-code.

Số đặt hàng **PRS-CSC-E**

Máy khách Giao diện Điện thoại PRS-TIC

Giấy phép cho giao diện điện thoại trên nền PC, sử dụng cùng với Tổng đài điện thoại PC Praesideo để thực hiện cuộc gọi đến Praesideo thông qua một điện thoại cố định, điện thoại di động hoặc phần mềm thoại (VoIP).

Số đặt hàng **PRS-TIC**

E-code của Máy khách Giao diện Điện thoại PRS-TIC-E

Giấy phép cho giao diện điện thoại trên nền PC, sử dụng cùng với Tổng đài điện thoại PC Praesideo để thực hiện cuộc gọi đến Praesideo thông qua một điện thoại cố định, điện thoại di động hoặc phần mềm thoại (VoIP).

Số đặt hàng **PRS-TIC-E**

Đại diện bởi:

Vietnam
Bosch Security Systems
10th floor, 194 Golden Building,
473 Dien Bien Phu street,
ward 25, Binh Thanh District
84 Ho Chi Minh
Tel: +84 8 6258 3690
Fax: +84 8 6258 3693
www.boschsecurity.asia