

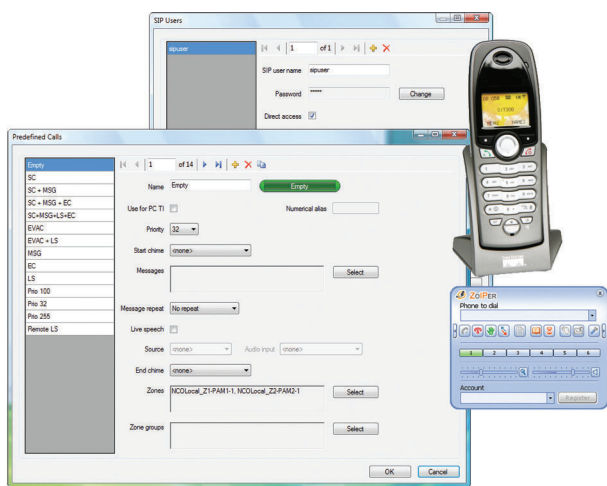
# Máy khách Giao diện Điện thoại PRS-TIC

www.boschsecurity.com



**BOSCH**

Invented for life



- ▶ Phần mềm giao diện máy tính để thực hiện các cuộc gọi bằng điện thoại đến hệ thống Praesideo
- ▶ Hỗ trợ trực tiếp điện thoại VoIP và hỗ trợ điện thoại POTS qua giao diện bên ngoài (không được đưa vào)
- ▶ Có thể cấu hình lựa chọn quyền truy cập cho từng người dùng
- ▶ Các cuộc gọi được ghi lại trước khi phát lại
- ▶ Hỗ trợ nhiều bộ điều khiển mạng như một hệ thống

Máy khách Giao diện Điện thoại là máy khách của Tổng đài điện thoại PC và phải được dùng kết hợp với Tổng đài điện thoại PC. Nó hoạt động trên hệ điều hành Microsoft Windows XP hoặc Vista. Máy khách Giao diện Điện thoại phải được sử dụng trên cùng một máy tính như Tổng đài điện thoại PC.

## Chức năng

### Giao diện VoIP

Máy khách Giao diện Điện thoại hoạt động như một giao diện giữa cuộc gọi đến VoIP và Tổng đài điện thoại PC Praesideo để thực hiện cuộc gọi trực tiếp đến hệ thống Praesideo, dùng một điện thoại, điện thoại có bàn phím và phần mềm thoại. Điện thoại POTS hoặc kết nối PBX truyền thống có thể được chuyển đổi sang VoIP qua Công Định tuyến Cuộc gọi (nên dùng Cisco Linksys SPA3102, nhưng không được bao gồm cùng với PRS-TIC).

### Menu hỏi đáp bằng giọng nói

Menu hỏi đáp bằng giọng nói được dùng để hỏi đáp cho người gọi về những lựa chọn có thể được thực hiện. Các lựa chọn bao gồm xác định người gọi cùng với điều khiển quyền truy cập và lựa chọn cuộc gọi xác định trước.

Cuộc gọi xác định trước bao gồm thông tin ưu tiên và có thể bao gồm âm báo khởi động và kết thúc, các thông điệp được ghi âm trước, một bộ các vùng và/hoặc nhóm vùng và khả năng thêm tiếng nói trực tiếp (một thông báo) đến cuộc gọi.

Thông qua menu hỏi đáp bằng giọng nói, người gọi có thể thêm vùng hoặc nhóm vùng vào bộ đã được định nghĩa trong cuộc gọi định trước và người gọi có thể được nhắc về việc phát thông báo trực tiếp. Thông báo của người gọi được ghi âm trên máy tính và sẽ được phát lại sau khi hoàn tất cuộc gọi.

Người gọi có thể thực hiện cuộc gọi tiếp sau thông qua điện thoại mà không cần chờ phát xong cuộc gọi trước đó. Cuộc gọi cuối cùng, bao gồm cả thông báo trực tiếp, có thể được nhắc lại một cách đơn giản mà không cần phải nhập lại tất cả dữ liệu và thông báo trực tiếp.

Nội dung menu hỏi đáp bằng giọng nói có thể được thay đổi bằng cách thay thế các tệp âm thanh (dưới định dạng gsm). Bằng cách này, menu hỏi đáp bằng giọng nói có thể tương thích với các ngôn ngữ khác nhau hoặc được thực hiện cụ thể hóa với nhiều khách hàng hơn. Đã bao gồm phần mềm xử lý âm thanh và một bộ chuyên đổi định dạng tệp thành sang định dạng gsm.

### Tổng đài Điện thoại PC

Do các cuộc gọi điện thoại được xử lý bằng Tổng đài điện thoại PC, nên có thể xử lý các vấn đề lớn với nhiều bộ điều khiển mạng. Cấu hình Máy khách Điện thoại PC cũng là một phần của Tổng đài điện thoại PC. Tại đây quyền truy cập theo người dùng/người gọi được thiết lập, tức là quyền bắt đầu các cuộc gọi định trước nhất định hoặc truy cập đến các vùng nhất định.

Có thể cấu hình truy cập trực tiếp để thực hiện cuộc gọi điện thoại đến Praesideo cho người gọi vào từ giao diện VoIP. Nhận dạng được thực hiện thông qua tên người dùng và mật khẩu của tài khoản SIP, do đó không cần nhận dạng người dùng thêm thông qua menu phân hồi giọng nói và có thể thực hiện cuộc gọi nhanh hơn.

### Bộ phận Đi kèm

Số lượng	Thành phần
1	Chứng nhận của Máy khách Giao diện Điện thoại PRS-TIC

### Thông tin Đặt hàng

#### Máy khách Giao diện Điện thoại PRS-TIC

Giấy phép cho giao diện điện thoại trên nền PC, sử dụng cùng với Tổng đài điện thoại PC Praesideo để thực hiện cuộc gọi đến Praesideo thông qua một điện thoại cố định, điện thoại di động hoặc phần mềm thoại (VoIP).  
Số đặt hàng **PRS-TIC**

#### E-code của Máy khách Giao diện Điện thoại PRS-TIC-E

Giấy phép cho giao diện điện thoại trên nền PC, sử dụng cùng với Tổng đài điện thoại PC Praesideo để thực hiện cuộc gọi đến Praesideo thông qua một điện thoại cố định, điện thoại di động hoặc phần mềm thoại (VoIP).  
Số đặt hàng **PRS-TIC-E**

#### Tổng đài điện thoại PC PRS-SWCS

Giấy phép cho tổng đài điện thoại PC chạy Windows hỗ trợ hệ thống có nhiều bộ điều khiển mạng, bao gồm cả giấy phép cho 1 bộ điều khiển mạng, tổng đài này dùng cho các máy khách bàn gọi và máy khách giao diện điện thoại thuê chỗ trên mạng TCP/IP.  
Số đặt hàng **PRS-SWCS**

#### Giấy phép NCO cho Tổng đài điện thoại PC PRS-SWCSL

Giấy phép để mở rộng Tổng đài điện thoại PC với 1 bộ điều khiển mạng bổ sung, để dùng với Tổng đài điện thoại PC Praesideo.  
Số đặt hàng **PRS-SWCSL**

#### Ecode của Giấy phép NCO cho Tổng đài điện thoại PC PRS-SWCSL-E

Giấy phép để mở rộng Tổng đài điện thoại PC với 1 bộ điều khiển mạng bổ sung, để dùng với Tổng đài điện thoại PC Praesideo.  
Số đặt hàng **PRS-SWCSL-E**

**Đại diện bởi:**

**Vietnam**  
Bosch Security Systems  
10th floor, 194 Golden Building,  
473 Dien Bien Phu street,  
ward 25, Binh Thanh District  
84 Ho Chi Minh  
Tel: +84 8 6258 3690  
Fax: +84 8 6258 3693  
[www.boschsecurity.asia](http://www.boschsecurity.asia)