

BIS - Video Engine (VIE) 4.3

cn.boschsecurity.com



- ▶ 通过单一应用程序将 Bosch 视频和录制设备无缝集成，拥有一致的观感；对于第三方视频设备也是如此。
- ▶ 高级视频验证通过通用的 BIS 平台增强入侵防盗检测、消防检测、门禁控制和内部对讲功能
- ▶ 通过中央地图查看器直接指挥和控制视频设备
- ▶ 例如，事件日志中的入侵防盗报警与 DVR 上的相关视频录像之间的超链接
- ▶ 在 BIS 操作计划和 ACE 视频验证中，直接集成实况或存档视频

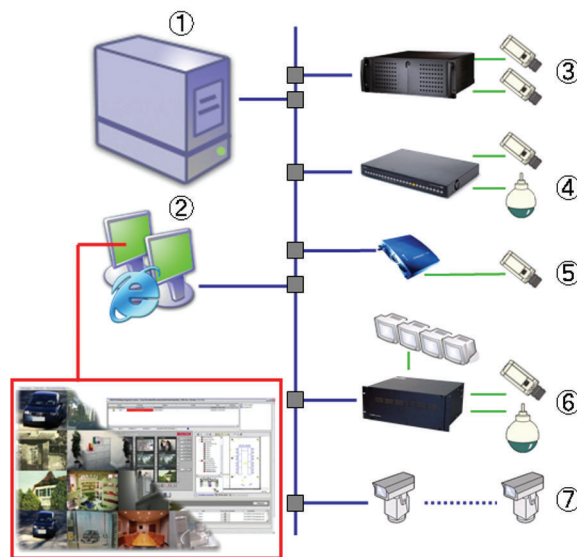
视频对安防系统非常重要，在发生报警情况时，它能非常有效地提供方位信息和重要的细节信息。对于现代化企业的门厅、入口、停车场、周边和高安全区域而言，没有视频系统是不可想象的。

借助 Video Engine，BIS 系列可以提供先进成熟的应用程序，以便与 Bosch 或第三方视频系统集成。

Video Engine 充分利用 BIS 基础结构，允许您把现有的视频设备转换成全面集成的视频监控和报警处理系统。通过 Video Engine 与 BIS 的门禁、入侵防盗和消防通知功能相结合，您可以打造一个完全适合自身具体需求的综合安防解决方案，而且全部功能融汇在一个用户界面中。

系统概览

VIE 为 BIS 系统带来了强大的视频功能，能够显示由入侵行为触发的报警图像等信息，或者监控防区内的敏感区域。为此，Video Engine 通过大量特定于视频的视图和对话框（使用多达 4 个物理监视器）增强了 BIS 用户界面的功能。Video Engine 出色地与交互式位置图和事件触发的操作计划相结合。现在，这些时间紧迫、与救生相关的紧急过程不仅可以由 VIE 的智能视频分析的移动或破坏报警触发，而且还可以由其他 BIS 引擎的消防、入侵防盗和门禁控制报警触发。DIVAR IP 或 DIVAR AN 录像机或 VRM (Video Recording Manager) 可以为操作人员提供重要信息。通过使用 BIS 状态机（参见 BIS 一般说明），特定于视频的控制命令可以自动执行或按时间表执行。它们既可以由可定制报警事件触发，也可以通过上下文菜单或 BIS 位置图中的图标手动激活。



位置	说明
1	装有 Video Engine 软件的中央 BIS 服务器
2	工作站
3	DIVAR IP 1 ... n

- 4 DIVAR AN 1...n
- 5 视频网络服务器, 例如 Videojet、BVIP、...
- 6 LTC/Allegiant 矩阵切换台
- 7 IP 摄像机 1...n

凭借 BIS 中的 OPC 界面和视频软件开发工具包, Bosch 视频系统 (例如 VRM、DIVAR IP 和 VIPX) 可以非常轻松地进行集成。

基本功能

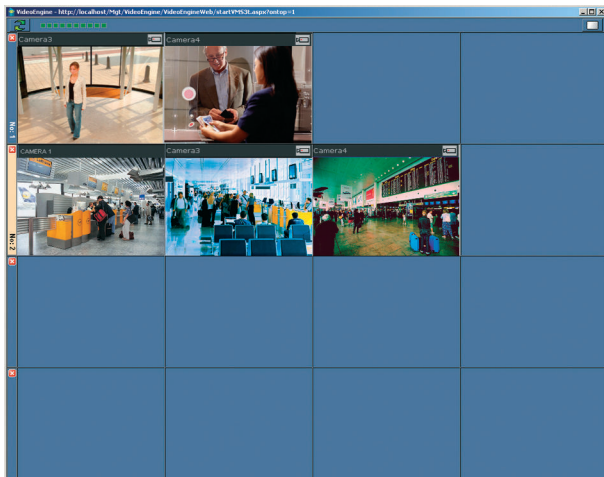
除了常用的 BIS 功能外, Video Engine (VIE) 还提供下列功能:

视频子系统:

- 集成、控制和监视 BoschDIVAR AN 和 DIVAR IP 录像系统
- 集成、控制和监视 Bosch Videojet 编码器 (视频服务器)、BVIP、标清和高清摄像机 (带有摇摄、俯仰、变焦功能和不带摇摄、俯仰、变焦功能、带有 Bosch IVA 和不带 Bosch IVA (Intelligent Video Analysis))
- 集成 Bosch Video Recording Manager (VRM)
- 支持与 IP 视频设备连接的 USB 或 iSCSI 存储系统, 并查看录像
- 集成、控制和监视 Bosch Allegiant 矩阵切换台
- 可选择集成 Bosch Video Management System BVMS
- 通过视频网络服务器 (例如 Bosch Videojet/VIP 系列) 集成模拟摄像机
- 集成 ONVIF 符合 Profile S 标准的 IP 摄像机 (实况视频流)
- 将坚固耐用、可定制的博世 USB 键盘 KBD 通用 XF 与控制杆和步进/变速转盘相集成, 以管理摄像机、监视器和录像

用户界面中的其他视频特定的显示:

- 多功能数字视频矩阵 (DVM) 窗口, 可以同时显示多达 30 个摄像机视频流。
- 可针对 DVM、动态布局 and 固定布局在 4:3 与 16:9 格式下 (2x2、3x3、4x4、3x2、4x3 和非对称布局 1+5、1+7、1+8、2+6) 定义多种显示模式, 附带选择和释放功能或虚拟数字矩阵 (VDM) 布局。



具有 2 种活动报警情况的报警矩阵的示例

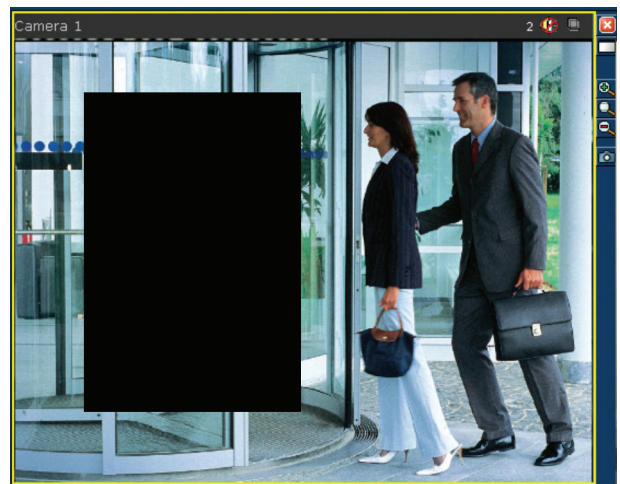
- 同时显示不同的视频格式 (例如 JPEG、Wavelet、MPEG2/4、CIF/4CIF、H.264 等)
- 从位置图或设备概览树中选择和控制摄像机
- 可同时显示出自不同来源的实况和存档图像

- 在 BIS/VIE 事件日志中的报警条目与 DIVAR IP 系统上的报警存档之间建立直接关联。
- 可对 DIVAR IP 系统中的报警存档执行基于时间的搜索和过滤。
- 便捷的子屏幕控制, 例如最大化、数字变焦、窗内 PTZ 等
- 存储参考图像以便与实况图像进行比较
- DVM 覆盖和全屏模式
- 同时显示多达 4 个物理监视器



每幅摄像机图像的数字变焦功能

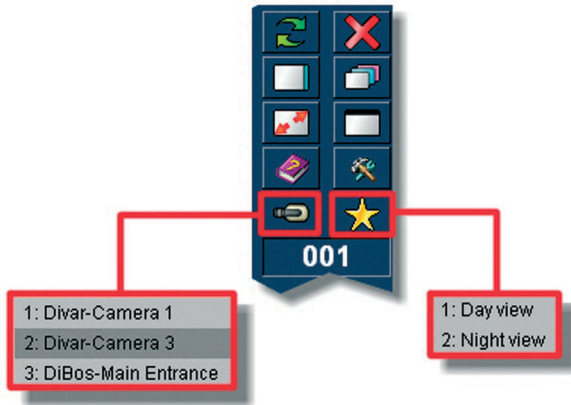
- 可以遮挡实况图像中敏感区域的隐私区域功能



由隐私区域功能遮挡的区域

其他 VIE 功能:

- 智能视频分析 (IVA)。摄像机检测发生在视频流中的活动。例如, “监视区中的对象”、“穿越警戒线”、“徘徊”、“已移除的对象”、“闲置对象”、“进入监视区”、“离开监视区”。这些可用于触发 BIS 中的报警事件
- 基于具有许多新监视器布局的高清解码器对模拟监视器组 (AMG) 的控制。
- 视频移动检测和报警功能。
- 具有本地录像能力的虚拟巡逻路线功能。
- 动态创建摄像机和矩阵收藏夹, 例如白昼和夜晚视图。
- 通过屏幕上的控件同时控制 PTZ 和其他视频源。
- 使用 Videojet/VIP 编码器和解码器作为虚拟网络矩阵。



从下拉列表中选择您的收藏夹

附件

Video Engine 软件包支持以下各项

数量	通道
20	视频通道, 允许与博世视频 IP (BVIP)设备配合使用 (包含特定用户设置的默认配置)
400	(最大值) 通道数/BVIP 服务器
4000	(最大值) 通道数/Video Engine

订购信息

VIE 4.3 基本许可证

BIS 中 BIS Video Engine (VIE)的许可证

订购号 **BIS-FVIE-BPA43**

VIE 4.3 新增 1 个视频通道

1 个新增视频通道的许可证

订购号 **BIS-XVIE-1CHA43**

VIE 4.3 新增 1 个第三方通道

1 个新增第三方视频通道的许可证

订购号 **BIS-XVIE-1VRE43**

厂商:

Asia-Pacific:
Robert Bosch (SEA) Pte Ltd,
Security Systems
11 Bishan Street 21
Singapore 573943
Phone: +65 6571 2808
Fax: +65 6571 2699
apr.securitysystems@bosch.com
www.boschsecurity.asia

© 博世安防系统 2016 | 技术数据若有更改, 恕不另行通知。
23227722123 | zh-CHS, V2, 20. 十月 2016