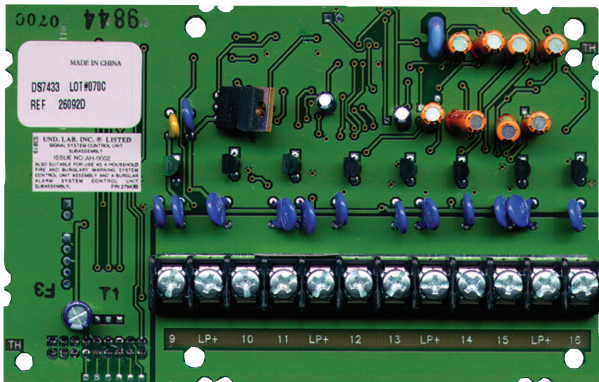


# DS7433 系列 8 路输入模块



- ▶ 可扩展至 16 个直接连线的控制主机防区
- ▶ 兼容 DS7400Xi 系列控制主机

DS7433 系列 8 路输入模块包括 DS7433 和 DS7433E 两种型号。这些模块与 DS7400Xi 系列控制主机相连接，经过扩展可监控 16 个直接连线防区。将扩展防区 9 至 16 连接至常开 (N/O) 或常闭 (N/C) 报警触点。扩展防区还可以与兼容的双线式烟雾探测器配合使用。每个 DS7400Xi 系统使用一个模块。

### 基本功能

**DS7433E** 提供可选终端电阻(EOL)模式  
印刷电路板 (PCB) 上的跳线会为 DS7433E 选择单个或串连双电阻模式。

### 证书与认可

地区	认证	
欧洲	CE	DS7433: 1999/5/EC, EN60950 Dec 1992 (2nd edition) +A1: 1992 +A2: 1993, EN50081-1: 1992, EN50082-1: 1992 DS7433E: 89/336/EEC, EN55022: 1994 +A1: 1995 +A2: 1997 Class A, EN50130-4: 1995 +A1: 1998 +A2: 2003, EN60950-1: 2001, EN61000-3-2: 2000, EN61000-3-3: 1995 +A1: 2001
比利时	INCERT	B-509-0005/c (DS7433E only)

地区	认证	
美国	UL	DS7433: AMCX: Central Station Alarm Units (UL1610, UL1635), AOTX: Local Alarm Units (UL464, UL609), APAW: Police Station Alarm Units (UL365, UL464), NBSX: Household Burglar Alarm System Units (UL1023), UTOU: Control Units and Accessories - Household System Type (UL985)
	NYC-MEA	DS7433: 274-93-E, Vol. III 274-93-E, Vol. III DS7433: 274-93-E, Vol. IV 274-93-E, Vol. IV

### 安装/配置

兼容性信息	
兼容的控制主机	DS7400Xi 系列

### 技术规格

#### 电源要求

电流消耗：	<ul style="list-style-type: none"><li>65 mA( 待机 )</li><li>80 mA( 有一处报警时 )</li><li>每加一处报警防区增加 15 mA</li></ul>
-------	--

DS7433 终端电阻：	2.21 kΩ
--------------	---------

DS7433E 终端电阻：	<ul style="list-style-type: none"><li>2.2 kΩ</li><li>2.2 kΩ +1.5 kΩ</li></ul>
---------------	---

回路阻抗：	60 Ω ( 最大 )
-------	-------------

操作电压：	额定 12 VDC
-------	-----------

### 订购信息

<b>DS7433 8 路输入模块</b>	<b>DS7433</b>
-----------------------	---------------

将 DS7400Xi 系列控制主机扩展至可以监控 16 个直接连线防区。每个 DS7400Xi 系统使用一个模块。

<b>DS7433E 8 路输入模块</b>	<b>DS7433E</b>
------------------------	----------------

将 DS7400Xi 系列控制主机扩展至可以监控 16 个直接连线防区。每个 DS7400Xi 系统使用一个模块。提供可选的终端电阻 (EOL) 模式。

中国大陆联络方式：  
上海  
中国上海天目西路218号  
办公楼第一座3105-3110室  
邮编: 200070  
电话: +86 21 63172155  
传真: +86 21 63173023  
www.boschsecurity.com.cn

中国香港联络方式：  
香港  
香港 沙田安心街11号5楼  
华顺广场 506-509室  
电话: +852 2635 2815  
传真: +852 2648 7986  
www.boschsecurity.com.cn

Represented by