

BIS - Access Engine (ACE) 4.6

www.boschsecurity.com



- ▶ 具有圖形式警報管理功能的分散式門禁控制系統
- ▶ 透過共通 BIS 平台，與視訊、消防、防盜及 PA/VA 系統達到無縫整合，並且進行互動
- ▶ 受創恢復能力極強，有賴於 4 層系統架構及重大元件備援
- ▶ 透過開放式協定及 SDK 與第三方產品整合
- ▶ 有效率的註冊程序，讓您以更快速且更安全的方式上線

門禁控制已成為今日最重要的科技之一，能夠提高人員、財產及資產的安全。BIS 的 Access Engine 及精密的控制器產品提供廣泛的門禁控制功能。結合基本 Access Engine 套件及選用功能，即可建立一套符合您需求的自訂門禁控制系統。然後使用 Building Integration System 軟體，將 Access Engine 整合至您的入侵防護與視訊安全設備。

系統概觀

Access Engine (ACE) 軟體搭配 Bosch 門禁控制硬體，即構成 Building Integration System (BIS) 內部的一套完整門禁控制系統。其中涵蓋任何獨立門禁控制系統的所有基本功能，再加上廣泛的選用強化功能。

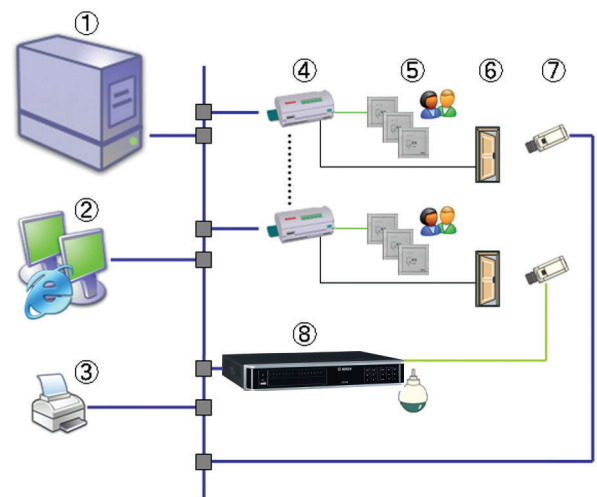
如同其他 BIS 引擎，ACE 善用了所有額外的 BIS 功能，諸如互動式位置地圖及行動計畫，以進行強大且完全整合的警報管理。警報訊息及門禁控制事件可以用圖形化位置資訊及工作流程指示來顯示。

ACE 使用標準 BIS 使用者介面並具備自訂的彈性。此外 ACE 針對持卡人、門禁控制硬體及門禁規則提供特定門禁設定介面。

Building Integration System 系列的主要優點，是整合了相同建築內的各式安防系統。結合 ACE 與其他 BIS 引擎 (例如 Automation 及 Video) 之後，您可以完全針對您的目標需求，量身打造智慧型保全解決方案。

Access Engine 可在用戶端/伺服器系統中的單一工作站執行，或在具有中央伺服器與本機或區域伺服器的分散式環境中執行。

在分散式用戶端/伺服器環境中，所有裝置、持卡人和授權都可以從最上層伺服器進行管理。



位置 描述 (單一伺服器系統)

- | | |
|---|---|
| 1 | 中央 BIS 伺服器，具有 Access Engine 及 Video Engine 軟體 |
| 2 | 用於警報管理或註冊的多個工作站 |

- 3 註冊裝置，例如卡片印表機、簽名掃描器、註冊讀卡機、識別證相片用攝影機
- 4 門禁控制器
- 5 門禁讀卡機
- 6 門扣
- 7 IP 攝影機
- 8 數位視訊錄影機，例如用於警報錄影的 DIVAR

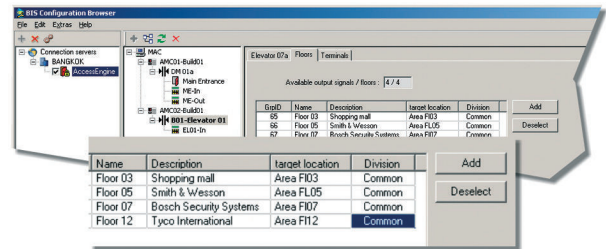
功能

Access Engine 基本套件結合 AMC 門禁控制器，提供下列功能：

- 廣泛的直覺式範本門禁模式，可快速簡便地進行硬體設定 (例如標準門、十字轉門、具有考動系統讀卡機的電梯等)。
- 門禁模式設定對話方塊可為硬體安裝程式製作接線計畫。
- 動態啟用門禁控制器的讀卡機與持卡人設定。
- 各時刻的門禁控制排程表，包括對特殊日期、週期性國定假日等的定義。
- 自動啟用/停用持卡人帳戶的時間模式，諸如門禁規則、個人識別碼等
- 自動啟用/停用系統設定的時間模式，諸如設定辦公室大門從上午 9 點到下午 5 點保持開啟
- 用以啟動/解除入侵警報的額外 PIN 碼。
- 對持卡人暫時封鎖/解鎖，可手動控制或以時間控制。
- 卡片黑名單。
- **新增**：使用者可定義的介面管理員，僅能收集相關的個人資訊。
- 一進一出反潛回。
- 門禁區域平衡 (包括門禁順序檢查) 可提供限制特定區域人數的功能、當區域淨空/未淨空時的自動啟動/解除功能，以及建立佈署表的功能。
- 多人授權意指可針對讀卡機定義一定數量的授權持卡人，當足夠數量的持卡人向已設定的特定讀卡機刷卡時，才會授予出入該門的權限。本設定可以在個別讀卡機上分別進行，人數可以設定為從 2 至 N (無上限) 人。
- 雙讀卡機管理功能用來管理兩扇配備雙讀卡機且協同操作的門；建議用於高度安全等級的位置，例如伺服器機房或研究部門的入口。
- 改良式警衛巡邏：一種先進的巡邏追蹤系統，使用現有的門禁控制讀卡機、門禁順序及門禁時間檢查。任何違反巡邏順序或時間點的事件都會觸發警報，隨後 BIS 的精密警報管理功能即會追蹤這些警報。保全巡查報表可以從 BIS 事件記錄中產生。



- 隨機篩選：可以在隨機的時間間隔，攔住進入或離開現場的持卡人，並且將其引導至安全人員以進行更嚴密的檢查。屬於指定之「VIP 人士」的卡片可以排除在隨機篩選之外。
- 訪客管理：可以追蹤訪客的卡片，並且可依其有效期間及可能的陪同需求分開處理。
- 啟動/解除 IDS (入侵偵測系統, Intrusion Detection System) 的介面，包括授權處理及卡片指派。
- **新增**：所有個人資訊 (包括相片和簽名) 都會存放在安全的 SQL 資料庫中，讓資料更安全。



- 電梯介面可經由電梯內建的讀卡機控制多達 64 個樓層，並且可將樓層授權指派給持卡人。
- 可從 HR 系統匯入人員資料，或從 ACE 將這類資訊匯出到該類系統的介面。
- 改良式卡片個人化功能，可匯入持卡人影像及建立自訂的企業識別證設計，並可使用標準卡片印表機印製該設計。
- 確保人員依循建築內之預設路徑的由功能。
- 遠端門禁解鎖功能，例如利用滑鼠按一下 BIS 互動式位置地圖上的一個圖示。
- 建立邏輯區域，例如單一房間、房間群組、整個樓層或停車場，並且可以對其指派特殊的門禁控制點。
- 可以限制進入邏輯區域的人員數量或車輛數量。
- 完整的系統資料歸檔及回復能力。
- 彈性警報管理，適用於範圍廣泛的警報情況 (例如拒絕進入、修改偵測、識別證黑名單、脅迫警報等)，可選擇與 BIS 功能 (如互動式位置地圖與行動計畫) 結合。
- 使用 Bosch 控制器系統的數位監視 I/O，以獲得額外的控制及監視功能，包括入侵及修改偵測。
- 易於整合至 Bosch 或第三方視訊系統，諸如矩陣系統、DVR、網路攝影機等
- 詳細記錄門禁事件和警報，以供法律遵循和取證調查。

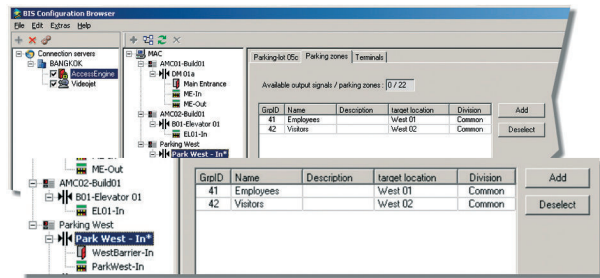
- 稽核追蹤對主要記錄及授權的變更，包括建立、修改及刪除記錄。
- 具有篩選能力的整合式報表功能。
- 匯出標準 CSV 格式以供進一步處理。
- 同時支援多達八種不同的卡片格式。
- 授權及其他資料的大量資料變更。
- 內容詳盡的線上說明。

視訊驗證

視訊驗證透過視訊技術，提升您門禁控制系統的安全等級。當讀卡機為視訊驗證模式時，持卡人不會直接獲得許可。而是會由讀卡機提出進入要求，該要求會以訊息的方式顯示在操作員的螢幕上。

行動計畫（請參閱 BIS 選用配件）會向操作員顯示持卡人儲存在 ACE 資料庫中的影像，同時也顯示來自入口/讀卡機（送出要求者）附近攝影機的即時影像。操作員可比較兩個影像，並決定是否要開門。

停車場管理



此功能可定義及使用「停車場」門禁模式，此模式內含對入口與出口的兩道障礙及其交通燈號的控制，當停車場達到最大容量時可以停止進入。

各個停車場皆可區分為數個邏輯區域，並可為每個邏輯區域定義車輛數量上限。可在標準對話功能中，向持卡人指派可通過障礙並於邏輯區域停車的授權。也可以進行停車場的負載平衡，目前的停車場容量資料將會顯示在操作員的螢幕上。車輛（停車場）及人員（門禁區域）的負載平衡會分開處理，所以也可以同時追蹤持卡人與車輛的位置。

BIS Access Engine 的配件

延長停車管理

提供訪客停車管理，包括產生停車券以及訪客超過預約時間的逾期停留通知。

應用程式設計介面

軟體開發工具組 (SDK)，用以整合 Access Engine 和協力廠商應用程式，例如身分管理、考勤系統和進階訪客管理系統等。

整合鑰匙箱

整合 Deister 和 Kemas 鑰匙箱，用以保管實體鑰匙及監控鑰匙使用情況。

整合無線上線鎖

針對需要中等安全性（例如辦公室和教室）的門，整合 SimonsVoss SmartIntego 無線上線鎖（鎖芯、門把和掛鎖）。

增加門禁控制容量

ACE 可以輕鬆擴充，滿足站點不斷成長的需求。額外的 MAC（主要門禁控制器）授權，讓您能夠增加地理覆蓋範圍或效能。額外的持卡人授權可以容納不斷成長的員工和訪客。

入口數目的增加以 32、128 或 512 為單位取得授權。一個入口等同於一組 ACE 門禁模式，因此可輕易計算需求。範例：您的現場有 2 個主要出入口（各有一個入口及出口讀卡機）、26 扇辦公室門（有一個入口讀卡機），以及伺服器機房（有 1 個雙讀卡機門禁模組）。門禁模式/入口的總數為 29，此值並不等於讀卡機數目。共計 32 個入口皆已涵蓋在 ACE 基本套件授權中。

安裝/設置注意事項

Access Engine 示意圖

每部控制器有效卡片數目上限	200,000
每部伺服器讀卡機數目上限	10,000
每部伺服器主要門禁控制器 (MAC) 數目上限	40
每部 MAC 門禁授權數目上限	1000

此 Engine 可透過下列兩種方式之一訂購：

- 做為初始 BIS 設定的內建部分，在這種情況下會一併訂購 BIS 基本授權
- 做為現有 BIS 設定的強化功能

技術規格

請參閱相應版本 BIS 基本套件的規格。

訂購資訊

BIS-FACE-BPA46 基本授權

BIS 內 BIS Access Engine (ACE) 的授權
 訂單號碼 **BIS-FACE-BPA46**

BIS-XACE-100C46 100 張 ID 卡授權

100 張額外 BIS ACE 卡片的授權
 訂單號碼 **BIS-XACE-100C46**

BIS-XACE-1KC46 1,000 張 ID 卡授權

1000 張額外 BIS ACE 卡片的授權
 訂單號碼 **BIS-XACE-1KC46**

BIS-XACE-10KC46 10,000 張 ID 卡授權

10,000 張額外 BIS ACE 卡片的授權
 訂單號碼 **BIS-XACE-10KC46**

BIS-XACE-50KC46 50,000 張 ID 卡授權

50,000 張額外 BIS ACE 卡片的授權
 訂單號碼 **BIS-XACE-50KC46**

BIS-XACE-32DR46 32 扇門授權

32 組額外 BIS ACE 門禁的授權
 訂單號碼 **BIS-XACE-32DR46**

BIS-XACE-128D46 128 扇門授權

128 組額外 BIS ACE 門禁的授權
 訂單號碼 **BIS-XACE-128D46**

BIS-XACE-512D46 512 扇門授權

512 組額外 BIS ACE 門禁的授權
 訂單號碼 **BIS-XACE-512D46**

BIS-FACE-OFFL46 離線基本套件授權

BIS ACE 離線門禁基本套件的授權
 訂單號碼 **BIS-FACE-OFFL46**

BIS-XACE-25OF46 25 扇離線門授權
額外 25 組 BIS ACE 離線門禁的授權
訂單號碼 **BIS-XACE-25OF46**

BIS-XACE-25ON46 25 扇遠程上線門授權
25 扇遠程上線門授權
訂單號碼 **BIS-XACE-25ON46**

BIS-XACE-1MAC46 1 個 MAC 授權
BIS ACE 中 1 個額外主要門禁控制器 (MAC) 的授權
訂單號碼 **BIS-XACE-1MAC46**

BIS-XACE-10MC46 10 個 MAC 授權
BIS ACE 中 10 個額外主要門禁控制器 (MAC) 的授權
訂單號碼 **BIS-XACE-10MC46**

BIS-FACE-API46 API 授權
BIS ACE 中應用程式設計介面 (API) 的授權
訂單號碼 **BIS-FACE-API46**

BIS-FACE-PRK46 停車場管理授權
BIS ACE 中延長停車管理的授權
訂單號碼 **BIS-FACE-PRK46**

BIS-XACE-1KEY46 1 個鑰匙箱授權
1 個鑰匙箱與 BIS ACE 連線的授權
訂單號碼 **BIS-XACE-1KEY46**

代表方：

中国：
博世（上海）安保系统有限公司
上海市长宁区虹桥临空经济园区
福泉北路 333 号 203 幢 8,9 楼
邮编：200335
电话：+86 21 2218 1111
传真：+86 21 2218 2099
<http://cn.boschsecurity.com>
服务热线：400-8310-669
服务邮箱：security@cn.bosch.com