

FLM-420-I8R1-S Nyolcbemenetű interfészmodul, relés



- ▶ A nyolc bemenethez egyedileg kiválasztható felügyeleti funkciók (EOL vagy érintkező)
- ▶ Maximális kapcsolási teljesítmény 2 A / 30 V DC vagy 0,5 A / 42,4 V AC
- ▶ A két integrált leválasztónak köszönhetően kábelszakadás vagy rövidzárlat esetén is fenntartja az LSN-hurokfunkciót
- ▶ Egyszerű kábelezés a dugaszolható csatlakozóblokkoknak köszönhetően

Az FLM-420-I8R1-S nyolcbemenetű relés csatolómodul akár nyolc bemenet megfigyelését teszi lehetővé. Ezenkívül rendelkezik váltóérintkező relével potenciálmentes kimeneti kontaktus biztosításához. Kétvezetékes LSN-elem. Az FPA-5000 és FPA-1200 tűzjelző központhoz történő csatlakoztatás esetén a csatolómodul az LSN improved technológia minden funkciójával rendelkezik.

Funkciók

Bemenetek felügyeleti funkciói

Az FLM-420-I8R1-S nyolcbemenetű csatolómodul két felügyeleti funkciót biztosít:

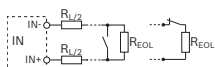
1. Vonalfelügyelés véglezáró ellenállással
2. Potenciálmentes kontaktus felügyelete
A felügyeleti funkciók a nyolc bemenethez egyénileg adhatók meg a megfelelő címek kiválasztásával.

Vonalfelügyelés véglezáró ellenállással

A véglezáró ellenállással végzett ellenőrzés minden egyes bemenethez egyénileg aktiválható. A véglezáró ellenállás szabványos értéke 3,9 kΩ.

A csatolómodul érzékeli

- Készenlét
- Indítás rövidzárlat esetén
- Indítás vonalszakadás esetén.



Pozíció **Megnevezés**

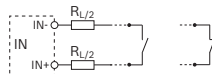
R_{Σ} Teljes vonallellenállás $R_{\Sigma} = R_{L/2} + R_{L/2} + R_{EOL}$

$R_{L/2}$ Vonallellenállás

A következő vonalállapotokat a rendszer megbízhatóan érzékeli, ha a teljes vonallellenállás a megadott tartományon belül van:

| Vonalállapot | Teljes vonallellenállás R_{Σ} |
|--------------|--------------------------------------|
| Készenlét | 1500–5500 Ω |
| Rövidzárlat | < 800 Ω |
| Szakadás | > 85 000 Ω |

Kontaktus felügyelete



A csatolómodul vizsgálja, hogy a bemenet „nyitott” vagy „zárt” állapotban működik-e. A normál üzemállapot minden egyes bemenetre egyedileg programozható. A kontaktus figyelése 8 mA-es áramimpulzusokkal történik.

Váltóérintkezős relé

Az érintkező maximális terhelése (ohmos terhelés) 2 A / 30 V DC vagy 0,5 A / 42,4 V AC.

Címkapcsolók

A csatolómodul címének megadása forgókapcsolók segítségével történik.

FPA-5000 és FPA-1200 tűzjelző központhoz (LSN improved mód) történő csatlakoztatás esetén a kezelő választhat az automatikus vagy a manuális címzés közül, automatikus felismeréssel vagy anélkül. LSN classic módban BZ 500 LSN, UEZ 2000 LSN és UGM 2020 tűzjelző központhoz lehet csatlakozni.

| Cím (A) | Működési mód |
|------------------|--|
| 0 0 0 | Hurok/ág a LSN improved módban automatikus címzéssel (T-elágazás nem lehetséges) |
| 0 0 1 - 2 5 4 | Hurok/ág/T-elágazások LSN improved módban kézi címzéssel |
| CL 0 0 | Hurok/ág LSN classic módban |

LSN-jellemzők

Beépített leválasztók biztosítják a működőképesség fenntartását az LSN-hurokban bekövetkező rövidzárlat vagy vonalszakadás esetén. A modul hibajelzést küld a tűzjelző központhoz.

Az LSN improved verzió tulajdonságai

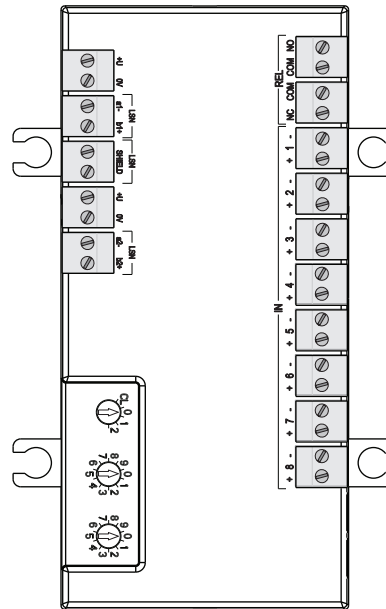
A termék a továbbfejlesztett LSN technológia következő jellemzőivel bír:

- Rugalmas hálózati kialakítás, lehetőség T-elágazás kialakítására további elemek nélkül
- Akár 254 LSN improved elem egy hurokban vagy ágban
- Visszafelé kompatibilis a meglévő LSN-rendszerekkel és vezérlőközpontokkal.

Szabályozási információk

| Régió | Szabályzatoknak való megfelelési/minőségi jelzések | |
|-------------|--|-----------------------------------|
| Marokkó | CMIM | FLM-420-I8R1-S |
| Németország | VdS | G 208184 FLM-420-I8R1-S |
| Európa | CE | FLM-420-I8R1-S |
| | CPD | 0786-CPD-20560 FLM-420-I8R1-S |
| Ukrajna | MOE | UA1.016.0070265-11 FLM-420-I8R1-S |

Telepítési/konfigurálási megjegyzések



Megnevezés

Csatlakozás

| | |
|-------------------------------------|---|
| +U 0V | Kiegészítő tápellátás (csatlakozási pontok továbbhurkoláshoz) |
| LSN a1- b1+ | Bejövő LSN |
| LSN SHIELD | Kábelárnyékolás |
| +U 0V | Kiegészítő tápellátás (csatlakozási pontok továbbhurkoláshoz) |
| LSN a2- b2+ | Kimenő LSN |
| IN: 1 ... 8: + - | 1-8 bemenet |
| REL NC COM COM NO COM NO | Váltóérintkezős relé (NC-érintkező / COM, COM / NO-érintkező) |

- Csatlakoztatható FPA-5000, FPA-1200 tűzjelző központhoz és a BZ 500 LSN, UEZ 2000 LSN és UGM 2020 LSN classic tűzjelző központokhoz.
- A programozás a tűzjelző központ programozó szoftverével történik.
- Az LSN-kapcsolat az LSN-vonal két vezetékén keresztül jön létre.
- Az IN 1...8 bemeneteket az LSN-től elektromosan leválasztva kell aktiválni (pl. reléérintkezővel, nyomógombbal stb.).
- A bemenetek kötelező minimális aktiválási ideje 3,2 mp.
- A hurokhoz vagy az ághoz csatlakoztatott bemeneti eszközök teljes kábelhossza nem haladhatja meg az 500 métert. A teljes vezetékhozzba beleszámolandó továbbá minden olyan kimeneti eszköz, amely nincs elektromosan leválasztva az LSN-től (pl. C-pontokon keresztül csatlakoztatott

perifériák). Az UEZ 2000 LSN és az UGM 2020 esetében az 500 m-es korlátozás minden egyes hálózati feldolgozó átalakítóra (NVU) vonatkozik.

- A csatolómodul csatlakozóblokkjai lehetővé teszik a kiegészítő tápellátás továbbhurkolását egy második érpáron.
- A kábelátvezetés gumiperselyeken vagy PG-kábeltömítő perselyeken keresztül történik
- A dugaszolható csatlakozók még a beépített csatolómodul esetén is egyszerű vezetékeztést tesznek lehetővé.
- Egyetlen felületre történő szerelés esetén használja a mellékelt távtartókat.
- A tűzjelző rendszer EN 54-2 szabvány szerinti működéséhez a tűzvédelmi berendezéseket aktíváló és a nem felügyelt kimenetű csatolómodulokat közvetlenül az aktiválandó eszköz mellé vagy az eszközbe kell elhelyezni.

Alkatrészek

| Mennyiség | Összetevő |
|-----------|---|
| 1 | Nyolcbemenetes interfészmodul relével, szerelődobozzal falon kívüli szereléshez |

Műszaki adatok

Elektromos jellemzők

| | |
|---|---|
| LSN bemeneti feszültsége (V DC) | 15 ... 33 |
| Max. áramfelvétel az LSN-ről (mA) | 5.5 |
| Bemenetek, független | 8 |
| Vonali figyelés: véglezáró ellenállás, névleges (kΩ) Érzékelt vonali körülmények (Ω) teljes vonali ellenállással $R_{\Sigma} = R_{U1} + R_{U2} + R_{EOL}$ | 3,9 Nyugalmi: 1500 ... 5500 Megszakítási: > 85000 Rövidzársi: < 800 |
| Kontaktusfigyelés: max. áramfelvétel (mA) | 8 |
| Az IN 1...8 bemenetek minimális aktiválási ideje (s) | 3.2 |
| Váltóérintkezős relé, kifesztültségű | NC / COM, COM / NO |
| Érintkező terhelés: max. kapcsolási kapacitás (A / V DC; A / V AC) min. kapcsolási kapacitás (mA / mV DC; mA / mV AC) Max. frekvencia (Hz) | 2 / 30; 0.5 / 42.4 0.01 / 10; 0.01 / 10 100 |

Mechanikai jellemzők

| | |
|---|------------------------|
| Csatlakozók | Csavaros csatlakozók |
| Forgókapcsolók, szám | 3 |
| Tömeg csomagolás nélkül/csomagolással (g) | 480 / 800 |
| Méretetek, ma x szé x mé (mm) | 140 x 200 x 48 |
| Vezetékméret (mm ²) | 0.6...3.3 |
| Készülékház anyaga, készülékház színe (RAL) | ABS+PC-FR, RAL 9003 |

Környezeti feltételek

| | |
|---|-------------|
| Üzemi hőmérséklet (°C) | -20 ... +65 |
| Tárolási hőmérséklet (°C) | -25 ... +80 |
| Relatív páratartalom (%), nem lecsapódó | < 96% |
| Készülékosztály (IEC 60950) | III |
| Védelmi szint (IEC 60529) | IP 54 |

A rendszer korlátai

| | |
|---|-----|
| Az LSN-től elektromosan nem elszigetelt kábelek max. összhossza (m) | 500 |
|---|-----|

Rendelési információk

FLM-420-I8R1-S Nyolcbemenetű interfészmodul, relés
Kétvezetékes LSN elem, amely akár nyolc bemenet megfigyelését lehetővé teszi. Váltóérintkezős relével egybeépítve, amely potenciálmentes kontaktust biztosít, felületre szerelhető házban.
Rendelési szám **FLM-420-I8R1-S | F.01U.033.251**

Szolgáltatások

EWE-FPDVC-IW 12 hónap garanciakiterjesztés, tűzjelző perifériás eszköz
12 hónapos garanciakiterjesztés
Rendelési szám **EWE-FPDVC-IW | F.01U.360.729**

Bemutatta:

Europe, Middle East, Africa:

Bosch Security Systems B.V.
P.O. Box 80002
5600 JB Eindhoven, The Netherlands
Phone: + 31 40 2577 284
www.boschsecurity.com/xc/en/contact/
www.boschsecurity.com

Germany:

Bosch Sicherheitssysteme GmbH
Robert-Bosch-Ring 5
85630 Grasbrunn
Tel.: +49 (0)89 6290 0
Fax: +49 (0)89 6290 1020
de.securitysystems@bosch.com
www.boschsecurity.com