

FLM-420-I8R1-S Interfacemodule 8 ingangen met 1 relais



- ▶ Afzonderlijk selecteerbare bewakingsfuncties (EOL of contact) voor elk van de acht ingangen
- ▶ Maximale schakelcapaciteit 2 A / 30 VDC of 0,5 A / 42,4 VAC
- ▶ Handhaaft LSN-lusfuncties in het geval van draadonderbreking of kortsluiting dankzij twee geïntegreerde isolatoren
- ▶ Eenvoudige bedrading dankzij insteekbare klemmenblokken

Met de FLM-420-I8R1-S Interface voor acht ingangen met relais kunnen maximaal acht ingangen worden bewaakt. De interface is bovendien voorzien van een wisselcontactrelais voor een potentiaalvrij uitgangcontact.

Het is een 2-draads LSN-element. Bij aansluiting op de FPA-5000 en FPA-1200 Brandmeldcentrales biedt de interfacemodule de verbeterde functie van LSN improved-technologie.

Functies

Bewakingsfuncties voor de ingangen

De FLM-420-I8R1-S Interface voor acht ingangen biedt twee bewakingsfuncties:

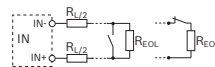
1. Bewaking van een lijn met eindweerstand
 2. Bewaking van een potentiaalvrij contact
- De bewakingsfuncties van de acht ingangen kunnen afzonderlijk worden geselecteerd door de overeenkomstige ingangen in te stellen.

Lijnbewaking met eindweerstand

De bewaking met de eindweerstand kan voor elk van de ingangen afzonderlijk worden geactiveerd. De eindweerstand heeft een standaardweerstand van 3,9 kΩ.

De interfacemodule detecteert

- Stand-by
- Activering in het geval van kortsluiting.
- Activering in het geval van lijnonderbreking.



Positie Omschrijving

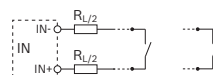
R_{Σ} Totale lijnweerstand met $R_{\Sigma} = R_{L/2} + R_{L/2} + R_{EOL}$

$R_{L/2}$ Lijnweerstand

De volgende lijncondities worden betrouwbaar gedetecteerd als de totale lijnweerstand binnen het gespecificeerde bereik ligt:

Lijnconditie	Totale lijnweerstand R_{Σ}
Stand-by	1500 Ω tot 6000 Ω
Kortsluiting	< 800 Ω
Onderbreking	> 85000 Ω

Contactbewaking



De interfacemodule evalueert de bedrijfsomstandigheden "open" of "gesloten". De normale werking kan voor elke ingang worden geprogrammeerd. Contactbewaking heeft een pulsintensiteit van 8 mA.

Wisselcontactrelais

De maximale contactbelasting (ohmse belasting) bedraagt 2 A / 30 VDC of 0,5 A / 42,4 VAC.

Adresschakelaars

De adressen van de interfacemodules worden ingesteld met behulp van draaischakelaars. Bij aansluiting op de FPA-5000 en FPA-1200 Brandmeldcentrales (LSN improved version-modus), kan de installateur automatische of handmatige adressering met of zonder automatische detectie selecteren. In de LSN classic modus is aansluiting op de brandmeldcentrales BZ 500 LSN, UEZ 2000 LSN en UGM 2020 mogelijk.

Adres (A)	Bedrijfsmodus
0 0 0	Lus/steeklijn in LSN improved version-modus met automatische adressering (T-aftakkingen niet mogelijk)
0 0 1 - 2 5 4	Lus/steeklijn/T-aftakkingen in LSN improved version modus met handmatige adressering
CL 0 0	Lus/steeklijn in LSN classic modus

LSN-kenmerken

Geïntegreerde isolatoren zorgen voor het behoud van functies in geval van kortsluiting of draadbreek in de LSN-lus. Er wordt een storingsindicatie verzonden naar de brandmeldcentrale.

Kenmerken van LSN improved version

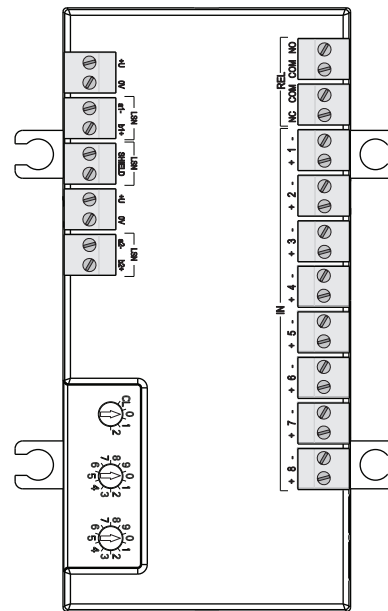
Het product beschikt over de volgende kenmerken van de verbeterde LSN-technologie:

- Flexibele netwerkstructuren, met onder meer T-aftakking zonder aanvullende elementen
- Tot 254 LSN improved elementen per lus of steeklijn
- Compatibel met bestaande LSN-systemen en centrales.

Informatie over de regelgeving

Regio	Naleving van wet- en regelgeving/kwaliteitsaanduidingen	
Marokko	CMIM	FLM-420-I8R1-S
Duitsland	VdS	G 208184 FLM-420-I8R1-S
Europa	CE	FLM-420-I8R1-S
	CPD	0786-CPD-20560 FLM-420-I8R1-S
Oekraïne	MOE	UA1.016.0070265-11 FLM-420-I8R1-S

Opmerkingen over installatie/configuratie



Omschrijving	Verbinding
+U 0V	Voeding voor randapparatuur (steunpunten voor doorlussen)
LSN a1- b1+	LSN inkomend
LSN AFSCHEMING	Kabelafscherming
+U 0V	Voeding voor randapparatuur (steunpunten voor doorlussen)
LSN a2- b2+	LSN uitgaand
IN 1 ... 8: + -	Ingang 1 t/m ingang 8
REL NC COM COM NO	Wisselcontactrelais (NC-contact/COM, COM/NO-contact)

- Kan worden aangesloten op de FPA-5000 en FPA-1200 Brandmeldcentrales en de LSN classic centrales BZ 500 LSN, UEZ 2000 LSN en UGM 2020.
- Programmeren vindt plaats met de programmeersoftware van de brandmeldcentrale.
- De LSN-aansluiting wordt tot stand gebracht door de twee draden van de LSN-lus.
- De activering van de ingangen IN 1...8 dient ten opzichte van de LSN elektrisch geïsoleerd plaats te vinden (bijvoorbeeld met een relaiscontact, drukknoppen, etc.).
- De activeringstijd van de ingangen moet ten minste 3,2 sec. bedragen.
- De maximale kabellengte van alle ingangen die zijn aangesloten op de lus of steeklijn bedraagt 500 m in totaal. Bovendien moeten alle uitgangen die niet elektrisch geïsoleerd zijn van LSN worden opgeteld

bij de totale kabellengte (bijv. randapparatuur aangesloten via C-punten). Bij UEZ 2000 LSN en UGM 2020 is de beperking tot 500 m van toepassing op iedere netwerk verwerkingsconverteer (NVU).

- De interfacemodule is voorzien van klemmenblokken, zodat een tweede aderpaar naar een voeding voor randapparatuur kan worden doorgelust.
- De kabels worden door rubberen doorvoeren of PG-kabelwartels geleid.
- De insteekbare klemmenblokken maken een eenvoudige bedrading mogelijk, zelfs bij inbouw van de interfacemodule.
- Gebruik de meegeleverde afstandsbusjes bij montage op een ongelijk oppervlak.
- Voor brandmeldsystemen conform EN 54-2 dienen de interfacemodules als deze branddetectie-apparatuur activeren en waarvan de uitgangen niet worden bewaakt, direct naast of in het te activeren apparaat te worden geplaatst.

Meegeleverde onderdelen

Aantal	Component
1	Interface voor acht ingangen met relais, in opbouwbehuizing

Technische specificaties

Elektrische specificaties

Ingangsspanning LSN (VDC)	15 ... 33
Max. stroomverbruik van LSN (mA)	5.5
Ingangen, onafhankelijk	8
Lijnbewaking: EOL-weerstand, nominaal (k Ω) Gedetecteerde lijncondities (Ω) met totale lijnweerstand $R_{\Sigma} = R_{L/1} + R_{L/2} + R_{EOL}$	3.9 Stand-by: 1500 ... 6000 Onderbreking: > 85000 Kortsluiting: < 800
Contactbewaking: max. stroomverbruik (mA)	8
Min. activeringstijd van de ingangen IN 1...8 (s)	3.2
Wisselcontactrelais, laagspanning	NC / COM, COM / NO
Contactbelasting: Max. schakelcapaciteit (A / VDC; A / VAC) Min. schakelcapaciteit (mA / mVDC; mA / mVAC) Max. frequentie (Hz)	2 / 30; 0.5 / 42.4 0.01 / 10; 0.01 / 10 100

Mechanische specificaties

Aansluitingen	Schroefaansluitingen
Draaischakelaars, nummer	3
Gewicht, zonder/met verpakking (g)	480 / 800
Afmetingen B x H x D (mm)	140 x 200 x 48
Draad diameter (mm ²)	0.6...3.3
Materiaal van de behuizing, kleur van de behuizing (RAL)	ABS+PC-FR, RAL 9003

Omgevingseisen

Bedrijfstemperatuur (°C)	-20 ... +65
Opslagtemperatuur (°C)	-25 ... +80
Rel. vochtigheid (%), niet-condenserend	< 96%
Veiligheidsklasse (IEC 60950)	III
Beschermingsgraad (IEC 60529)	IP 54

Systeemlimieten

Max. kabellengte, niet elektrisch geïsoleerd vanaf LSN in totaal (m)	500
--	-----

Bestelinformatie

FLM-420-I8R1-S Interfacemodule 8 ingangen met 1 relais

LSN-element (2-draads) waarmee maximaal acht ingangen kunnen bewaakt, met een wisselcontactrelais voor een potentiaalvrij uitgangcontact, in opbouwbehuizing

Bestelnummer **FLM-420-I8R1-S | F.01U.033.251**

Services

EWE-FPDVC-IW 12 mths wrty ext Fire Peripheral Device

12 maanden garantieverlenging

Bestelnummer **EWE-FPDVC-IW | F.01U.360.729**

Vertegenwoordigd door:

Europe, Middle East, Africa:

Bosch Security Systems B.V.
P.O. Box 80002
5600 JB Eindhoven, The Netherlands
Phone: + 31 40 2577 284
www.boschsecurity.com/xc/en/contact/
www.boschsecurity.com

Germany:

Bosch Sicherheitssysteme GmbH
Robert-Bosch-Ring 5
85630 Grasbrunn
Tel.: +49 (0)89 6290 0
Fax: +49 (0)89 6290 1020
de.securitysystems@bosch.com
www.boschsecurity.com