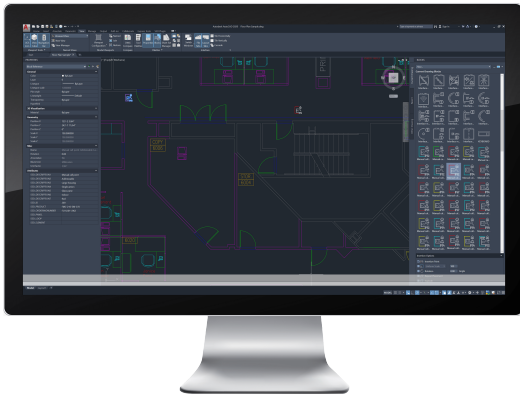


FSD-CAD-BASE SSD Plugin за AutoCAD® софтуер

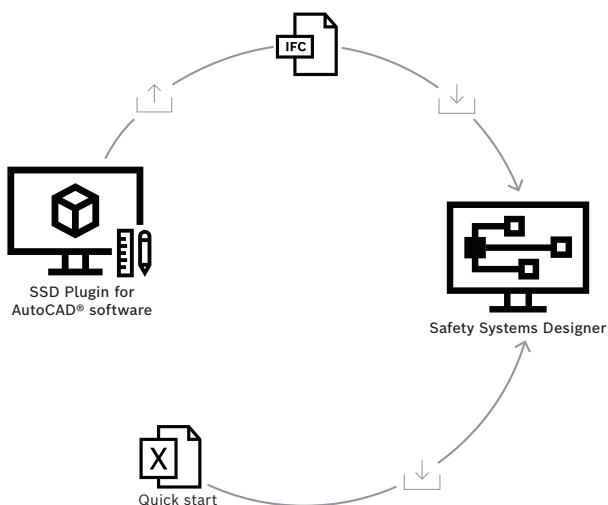
AVENAR design



Autodesk screen shots modified courtesy of Autodesk, Inc.

Добавката Bosch SSD помага на архитекти, проектанти, спецификатори, дистрибутори и системни интегратори лесно и бързо да прехвърлят проектираните пожароизвестителни устройства EN 54 от софтуера AutoCAD® в Safety Systems Designer, където могат да се извършват по-нататъшните етапи на планиране (изготвяне на спецификация на материалите и текст на офертата, изчисляване на батерията, проверка на функционалността на системата и др.). Тя предоставя интегрирана професионална библиотека с CAD блокове за проектиране на EN 54 пожароизвестителни системи.

Преглед на системата



- ▶ По-бързо и надеждно проектиране благодарение на автоматизираното прехвърляне на данни между софтуера AutoCAD® и Safety Systems Designer
- ▶ Удобен благодарение на интегрираната SSD библиотека с CAD блокове
- ▶ Използва се с всякакви персонализирани CAD блокове благодарение на опростена функционалност за съпоставяне
- ▶ Предлага се на 19 езика
- ▶ Безплатен

Функции

Интегрирана библиотека с CAD блокове

Осигурена е професионална и обширна библиотека с CAD блокове, както и добавка Bosch SSD. Тя съдържа всички свързани противопожарни периферни устройства с техните атрибути (неутрално от производителя описание на продукта, редактируемо присвояване на централи и контури, редактируем адрес на елементи).

Палитра Проект SSD

Всяко добавяне на CAD блок се отразява незабавно в потребителския интерфейс в палитрата Проект SSD. Това гарантира прозрачна обратна връзка за текущото състояние на проектирането и по всяко време близка до реалността визуализация на цялата пожароизвестителна система.

Присвояване на централи и контури

Всяко конфигурирано противопожарно периферно устройство може да бъде присвоено на конкретна централа и/или контур чрез контекстното меню или чрез редактиране на свързаното поле за атрибут на CAD блок. Това присвояване се отразява в палитрата за противопожарни проекти и се запазва по време на прехвърлянето към Safety Systems Designer.

За по-структуриран общ изглед всяка централа и контур може да получи подходящо дефинирано от потребителя име.

Импортиране в Safety Systems Designer

Всички противопожарни периферни устройства, конфигурирани в DWG файл на AutoCAD®, се запазват автоматично в съответстващ IFC файл, намиращ се в същата папка.

Въз основа на този IFC файл общите количества периферни устройства и тяхното присвояване на централи и/или контури могат лесно и бързо да бъдат импортирани в Safety Systems Designer. Рискът от грешка в резултат на ръчно прехвърляне е елиминиран.

Ако противопожарните периферни устройства не са присвоени на централи и/или контури, те ще бъдат автоматично и равномерно разпределени след импортиране в Safety Systems Designer до минималния брой необходими централи и контури.

Може да се използва с всеки CAD блок

За по-голям комфорт и гъвкавост функциите на добавката Bosch SSD могат да се използват с всеки персонализиран CAD блок. Една проста функционалност за съпоставяне позволява всеки потребителски CAD блок да се обогати с необходимите атрибути, така че потребителският CAD блок да бъде идентифициран от добавката Bosch SSD, да се покаже в палитрата на проекта Fire, да се запише автоматично във файла IFC и накрая да се прехвърли в Safety Systems Designer.

Лесна инсталация и работа

Опростен асистент за настройка превежда през няколко стъпки на инсталация.

Потребителският интерфейс и интегрираната библиотека с CAD блокове са достъпни на 19 езика:

английски, български, гръцки, испански, италиански, немски, полски, португалски, румънски, руски, сръбски, турски, унгарски, френски, холандски, хърватски, чешки, албански, словенски.

Части в комплекта

Количество	Компонент
1	SSD Plugin за софтуера AutoCAD®

Технически спецификации

Хардуерни изисквания

- Процесор, основен: двуйдрен 2,5 – 2,9 GHz
- Процесор, препоръчителен: двуйдрен 3+ GHz

Представяно от:

Europe, Middle East, Africa:
Bosch Security Systems B.V.
P.O. Box 80002
5600 JB Eindhoven, The Netherlands

Germany:
Bosch Sicherheitssysteme GmbH
Robert-Bosch-Platz 1
D-70839 Gerlingen

North America:
Bosch Security Systems, LLC
130 Perinton Parkway
Fairport, New York, 14450, USA

Asia-Pacific:
Robert Bosch (SEA) Pte Ltd, Security Systems
11 Bishan Street 21
Singapore 573943

- RAM, основна: 8 GB
- RAM, препоръчителна: 16 GB
- Разделителна способност на монитора, конвенционални дисплеи: 1920 x 1080 с True Color
- Разделителна способност на монитора, висока разделителна способност и 4K дисплеи: поддържат се до 3840 x 2160 на Windows 10, 64-битови системи (ако видеокартата има такъв капацитет)
- Място на диска: 7 GB

Софтуерни изисквания

- Инсталиран Safety Systems Designer (версия 2.5 или по-нова)
 - Софтуер AutoCAD® 2020, 2021, 2022, 2023, 2024
 - Windows 10 Pro и Enterprise (64-битова версия 22H2)
 - Windows 11 Pro и Enterprise (64-битова версия 23H2)
 - .NET Framework версия 4.8 или по-висока
- Преди да използвате софтуера за първи път, се уверете, че сте инсталирали най-новата приложима версия на софтуера. За постоянна функционалност, съвместимост, производителност и сигурност, редовно актуализирайте софтуера през целия експлоатационен живот.

Екранните снимки на Autodesk са препечатани с любезното съдействие на Autodesk, Inc.

Autodesk и AutoCAD са регистрирани търговски марки или търговски марки на Autodesk, Inc., в САЩ и други страни.

Информация за поръчки

FSD-CAD-BASE SSD Plugin за AutoCAD® софтуер

За автоматизирано прехвърляне на данни между софтуера AutoCAD® и Safety Systems Designer.

Номер на поръчка **FSD-CAD-BASE**