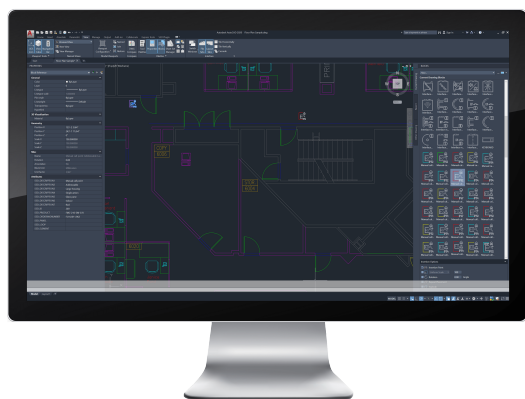


FSD-CAD-BASE Modul SSD pro software AutoCAD®

AVENAR design

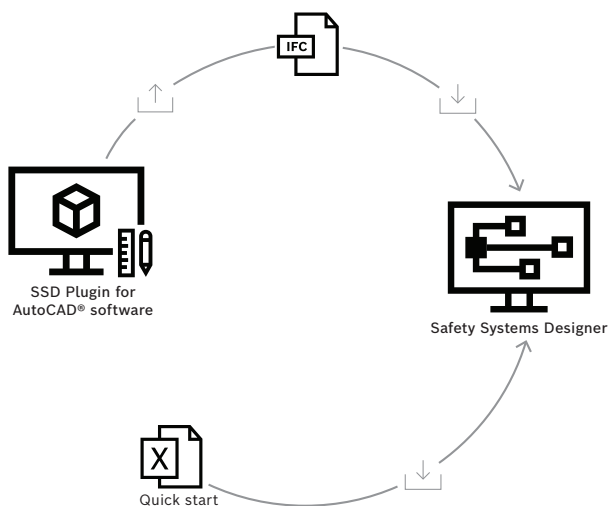


Autodesk screen shots provided courtesy of Autodesk, Inc.

Modul Bosch SSD nabízí podporu pro architekty, projektanty, specifikátory, distributory a systémové integrátory, kteří hledají možnost snadného a rychlého přenosu vybraných EPS zařízení EN 54 ze softwaru AutoCAD® do prostředí Safety Systems Designer, ve kterém lze provádět další fáze plánování (příprava kusovníku a textového výstupu, výpočet výdrže baterie, kontrola životaschopnosti systému, atd.).

Nabízí integrovanou profesionální knihovnu CAD bloků umožňujících plánování systémů EPS EN 54.

Přehled systému



- ▶ Rychlejší a spolehlivé plánování díky automatizovanému přenosu dat mezi softwarem AutoCAD® a prostředím Safety Systems Designer
- ▶ Pohodlně dostupná integrovaná knihovna CAD bloků SSD
- ▶ Možnost použití s libovolnými přizpůsobenými CAD bloky díky funkci jednoduchého mapování
- ▶ Dostupný v 19 jazycích
- ▶ Zdarma

Funkce

Integrovaná knihovna CAD bloků

Profesionální, bohatá knihovna CAD bloků je k dispozici společně s modulem Bosch SSD. Obsahuje veškerá odpovídající protipožární periferní zařízení společně s jejich atributy (výrobce, neutrální popis produktu, upravitelná ústředna a přiřazení okruhu, upravitelná adresa prvku).

Paleta Projekt SSD

Každé přidání CAD bloku se okamžitě projeví přímo v uživatelském rozhraní na paletě Projekt SSD. Tím se zajistí transparentní zpětná vazba k aktuálnímu stavu plánování a případná realistická vizualizace celého systému EPS.

Ústředna a přiřazení okruhu

Každé konfigurované periferní protipožární zařízení je možné přiřadit ke konkrétní ústředně a/nebo okruhu prostřednictvím kontextové nabídky nebo úpravou souvisejícího pole s atributy CAD bloku. Toto přiřazení se projeví na paletě k požárnímu projektu a zůstane zachováno během přenosu do prostředí Safety Systems Designer. Pro lépe strukturovaný přehled lze každé ústředně a okruhu přisoudit uživatelem definovaný a vhodný název.

Importování do prostředí Safety Systems Designer

Veškerá periferní zařízení nakonfigurovaná v softwaru AutoCAD® v souboru DWG se automaticky uloží do odpovídajícího souboru IFC ve stejné složce.

Na základě tohoto souboru IFC je možné celkové množství periferních zařízení a jejich přiřazení k ústřednám a/nebo okruhům snadno a rychle importovat do prostředí Safety Systems Designer. Riziko chybovosti vycházející z ručního přenosu je tímto eliminováno.

Pokud nejsou protipožární periferní zařízení přiřazena k ústřednám a/nebo okruhům, po importu do prostředí Safety Systems Designer budou automaticky a rovnoměrně distribuována na minimální počet požadovaných ústředěn a okruhů.

Možnost použití v libovolném CAD bloku

K zajištění pohodlnějšího používání a větší flexibility lze funkce modulu Bosch SSD používat u libovolného přizpůsobeného CAD bloku. Funkce jednoduchého mapování dokáže libovolný přizpůsobený CAD blok doplnit o potřebné atributy, aby bylo možné tento přizpůsobený CAD blok identifikovat za použití modulu Bosch SSD, zobrazit na paletě protipožárního projektu, automaticky uložit do souboru IFC a nakonec přenést do prostředí Safety Systems Designer.

Intuitivní instalace a snadný provoz

Jednoduchý průvodce nastavením vás v několika krocích provede celou instalací.

Uživatelské rozhraní je společně s integrovanou knihovnou CAD bloků k dispozici v 19 jazycích: angličtina, bulharština, čeština, francouzština, holandština, chorvatština, italština, maďarština, němčina, polština, portugalština, rumunština, ruština, řečtina, srbština, španělština, turečtina, albánština, slovinština.

Dodané součásti

Počet	Součást
1	SSD Modul pro software AutoCAD®

Technické specifikace

Hardwarové požadavky

- Procesor (základní): dvoujádrový, 2,5–2,9 GHz
- Procesor (doporučený): dvoujádrový, 3+ GHz
- Paměť RAM (základní): 8 GB
- Paměť RAM (doporučená): 16 GB
- Rozlišení monitoru, běžné displeje: 1 920 × 1 080 při hloubce True Color
- Rozlišení monitoru, vysoké rozlišení a 4K displeje: až 3 840 × 2 160 s podporou v systémech Windows 10 (64 bitů), s výkonnou grafickou kartou

zastoupená:

Europe, Middle East, Africa:
Bosch Security Systems B.V.
P.O. Box 80002
5600 JB Eindhoven, The Netherlands

Germany:
Bosch Sicherheitssysteme GmbH
Robert-Bosch-Platz 1
D-70839 Gerlingen

North America:
Bosch Security Systems, LLC
130 Perinton Parkway
Fairport, New York, 14450, USA

Asia-Pacific:
Robert Bosch (SEA) Pte Ltd, Security Systems
11 Bishan Street 21
Singapore 573943

- Místo na disku: 7 GB

Softwarové požadavky

- Safety Systems Designer (verze 2.5 nebo vyšší) nainstalováno
- AutoCAD® software 2020, 2021, 2022, 2023, 2024
- Windows 10 Pro a Enterprise (64bitová verze 22H2)
- Windows 11 Pro a Enterprise (64bitová verze 23H2)
- .NET Framework od verze 4.8 nebo novější

Používejte nejnovější software

Před prvním použitím softwaru se ujistěte, že máte nainstalovanou nejnovější odpovídající verzi softwaru. K zajištění konzistentního výkonu, funkcí a zabezpečení pravidelně software aktualizujte po celou dobu jeho používání.

Snímky obrazovky Autodesk použité se svolením společnosti Autodesk, Inc.

Autodesk a AutoCAD jsou registrovanými ochrannými známkami nebo ochrannými známkami společnosti Autodesk, Inc. v USA a jiných zemích.

Objednací informace

FSD-CAD-BASE Modul SSD pro software AutoCAD®

Pro automatizované přenášení dat mezi softwarem AutoCAD® a Safety Systems Designer.

Objednací číslo **FSD-CAD-BASE**