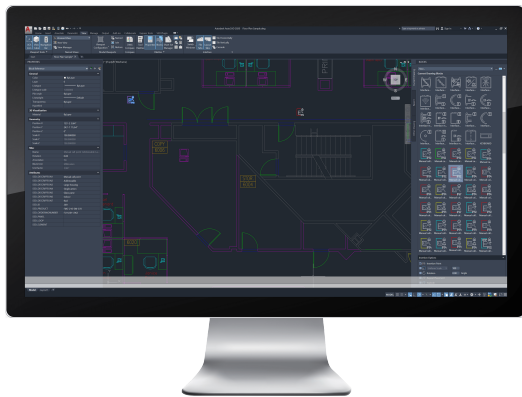


FSD-CAD-BASE SSD-Plugin für AutoCAD®-Software

AVENAR design

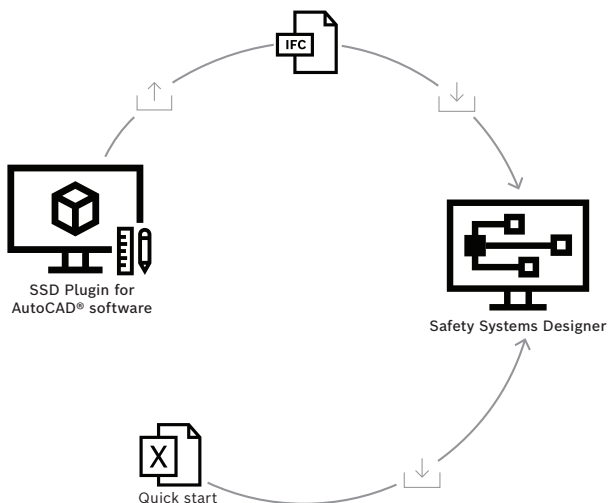


Autodesk screen shots modified courtesy of Autodesk, Inc.

Das Bosch SSD-Plugin unterstützt Architekten, Planer, Distributoren und Systemintegratoren dabei, die entworfenen EN 54 Brandmeldeanlagen einfach und schnell von der AutoCAD® Software zu Safety Systems Designer zu übertragen, wo die weiteren Planungsschritte in der Projektierung vorgenommen werden können (Vorbereitung von Stückliste und Ausschreibungstext, Batterieberechnung, Überprüfung der Funktionsfähigkeit des Systems etc.).

Es bietet eine integrierte professionelle CAD-Blockbibliothek für die Projektierung von EN 54 Brandmeldesystemen.

Systemübersicht



- ▶ Schnellere und zuverlässige Planung dank automatisierter Datenübertragung zwischen AutoCAD® Software und Safety Systems Designer
- ▶ Praktische Integration der SSD CAD-Blockbibliothek
- ▶ Verwendbar mit beliebigen CAD-Blöcken dank einfacher Mapping-Funktionalität
- ▶ Verfügbar in 19 Sprachen
- ▶ Kostenlos

Funktionen

Integrierte CAD-Blockbibliothek

Das Bosch SSD-Plugin bietet eine professionelle und umfassende CAD-Blockbibliothek. Sie enthält alle relevanten Brandmelde-Peripheriegeräte mit ihren Attributen (herstellernerneutrale Produktbeschreibung, bearbeitbare Zentralen- und Ringzuordnung, bearbeitbare Elementadresse).

Palette SSD-Projekt

Jedes Hinzufügen eines CAD-Blocks wird sofort in der Benutzeroberfläche der Palette SSD-Projekt reflektiert. Dies gewährleistet ein transparentes Feedback zum aktuellen Stand der Planung und jederzeit eine realitätsnahe Visualisierung des gesamten Brandmeldesystems.

Zentralen- und Ringzuordnung

Jedes konfigurierte Brandmelde-Peripheriegerät kann über das Kontextmenü oder durch Bearbeiten des Attributfelds des zugehörigen CAD-Blocks einer bestimmten Zentrale und/oder einem Ring zugeordnet werden. Diese Zuordnung wird in der Palette „Projekt Brand“ übernommen und während der Übertragung an Safety Systems Designer beibehalten.

Für eine strukturiertere Übersicht können alle Zentralen und Ringleitungen mit benutzerdefinierten, aussagekräftigen Namen versehen werden.

Import in Safety Systems Designer

Alle konfigurierten Brandmelde-Peripheriegeräte in einer DWG-Datei der AutoCAD® Software werden automatisch in einer entsprechenden IFC-Datei gespeichert, die sich im selben Ordner befindet. Basierend auf dieser IFC-Datei kann die Gesamtzahl der Peripheriegeräte und ihrer Zuordnung zu Zentralen und/oder Ringleitungen einfach und schnell in Safety Systems Designer importiert werden. Das Risiko von Fehlern aufgrund einer manuellen Übertragung wird eliminiert. Wenn die Brandmelde-Peripheriegeräte keinen Zentralen und/oder Ringleitungen zugeordnet sind, werden Sie nach dem Import in Safety Systems Designer automatisch und gleichmäßig auf die Mindestanzahl der erforderlichen Zentralen und Ringleitungen verteilt.

Verwendbar mit jedem CAD-Block

Die Funktionen des Bosch SSD-Plugins können mit jedem beliebigen CAD-Block verwendet werden und bieten so noch mehr Komfort und Flexibilität. Dank der einfachen Mapping-Funktionalität lässt sich jeder beliebige benutzerdefinierte CAD-Block mit den benötigten Attributen versehen, sodass er anschließend vom Bosch SSD-Plugin identifiziert, in der Palette „Fire Project“ angezeigt, automatisch in der IFC-Datei gespeichert und schließlich zu Safety Systems Designer übertragen werden kann.

Benutzerfreundliche Installation und Bedienung

Ein einfacher Einrichtungsassistent führt in wenigen Schritten durch die Installation. Die Benutzeroberfläche und die integrierte CAD-Blockbibliothek sind in 19 Sprachen verfügbar: Bulgarisch, Kroatisch, Tschechisch, Niederländisch, Englisch, Französisch, Deutsch, Griechisch, Ungarisch, Italienisch, Polnisch, Portugiesisch, Rumänisch, Russisch, Türkisch, Serbisch, Spanisch, Albanisch, Slowenisch.

Im Lieferumfang enthaltene Teile

Anzahl	Komponente
1	SSD-Plugin für AutoCAD® Software

Technische Daten

Hardware-Voraussetzungen

- Prozessor, mindestens: Dual Core 2,5–2,9 GHz
- Prozessor, empfohlen: Dual Core, 3 GHz oder mehr

- RAM, mindestens: 8 GB
- RAM, empfohlen: 16 GB
- Bildschirmauflösung, herkömmliche Bildschirme: 1920 x 1080 mit True Color
- Bildschirmauflösung, HD- und 4K-Bildschirme: Bis zu 3840 x 2160 unterstützt auf Systemen mit Windows 10, 64 Bit (mit leistungsfähiger Grafikkarte)
- Speicherplatz: 7 GB

Software-Voraussetzungen

- Safety Systems Designer (Version 2.5 oder höher) installiert
- AutoCAD® Software 2020, 2021, 2022, 2023, 2024
- Windows 10 Pro und Enterprise (64 Bit, Version 22H2)
- Windows 11 Pro und Enterprise (64 Bit, Version 23H2)
- .NET Framework ab Version 4.8

Verwendung aktueller Software

Stellen Sie vor der erstmaligen Verwendung der Software sicher, dass Sie die aktuelle Softwareversion installiert haben. Für gleichbleibende Funktionalität, Kompatibilität, Leistung und Sicherheit sollte die Software während der gesamten Betriebsdauer regelmäßig aktualisiert werden.

Screenshots von Autodesk nachgedruckt mit freundlicher Genehmigung von Autodesk, Inc. Autodesk und AutoCAD sind eingetragene Marken oder Marken von Autodesk, Inc., in den USA und anderen Ländern.

Bestellinformationen

FSD-CAD-BASE SSD-Plugin für AutoCAD®-Software

Zur automatischen Datenübertragung zwischen AutoCAD® Software und Safety Systems Designer. Bestellnummer **FSD-CAD-BASE**

Vertreten von:

Europe, Middle East, Africa:
Bosch Security Systems B.V.
P.O. Box 80002
5600 JB Eindhoven, The Netherlands
www.boschsecurity.com/xc/en/contact/
www.boschsecurity.com

Germany:
Bosch Sicherheitssysteme GmbH
Robert-Bosch-Platz 1
D-70839 Gerlingen
www.boschsecurity.com