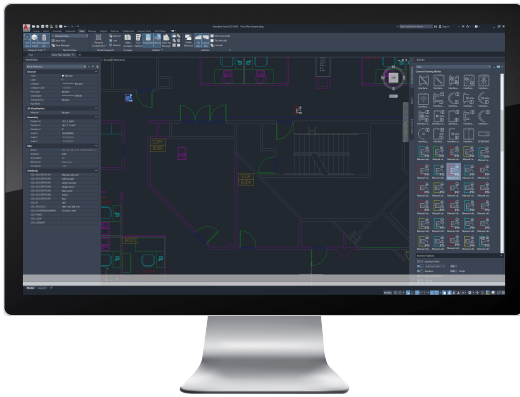


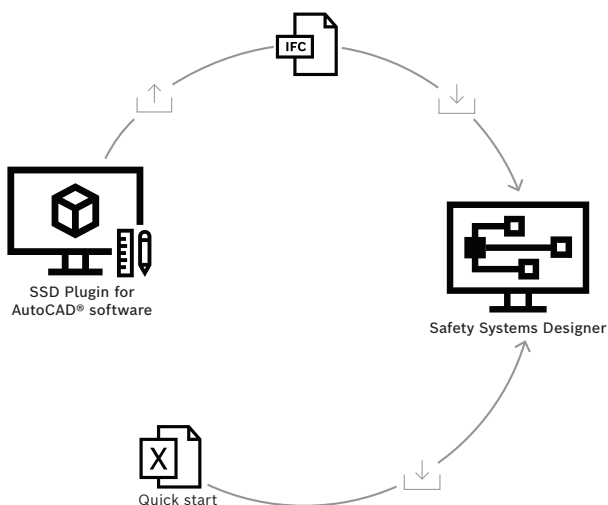
FSD-CAD-BASE Προσθήκη SSD για λογισμικό AutoCAD® AVENAR design



Autodesk screen shots provided courtesy of Autodesk, Inc.

Η προσθήκη Bosch SSD υποστηρίζει αρχιτέκτονες, πολεοδόμους, εργολήπτες, διανομείς και φορείς ολοκλήρωσης συστημάτων για εύκολη και γρήγορη μεταφορά των σχεδιασμένων συσκευών πυρασφάλειας EN 54 από το λογισμικό του AutoCAD® στο Safety Systems Designer, όπου μπορούν να διεκπεραιωθούν τα περαιτέρω βήματα σχεδιασμού (προετοιμασία καταλόγου υλικών και κείμενου προσφοράς, υπολογισμός μπαταρίας, έλεγχος βιωσιμότητας του συστήματος κ.ο.κ.). Παρέχει μια ενσωματωμένη επαγγελματική βιβλιοθήκη μπλοκ CAD για τον σχεδιασμό των συστημάτων πυρασφάλειας EN 54.

Επισκόπηση συστήματος



- ▶ Ταχύτερος και αξιόπιστος σχεδιασμός χάρη στην αυτοματοποιημένη μεταφορά δεδομένων μεταξύ του λογισμικού AutoCAD® και του Safety Systems Designer
- ▶ Πρακτικό χάρη στην ενσωματωμένη βιβλιοθήκη μπλοκ CAD SSD
- ▶ Λειτουργικό με οποιαδήποτε προσαρμοσμένα μπλοκ CAD χάρη σε μια απλή λειτουργία αντιστοίχισης
- ▶ Διατίθεται σε 19 γλώσσες
- ▶ Χωρίς χρέωση

Λειτουργίες

Ενσωματωμένη βιβλιοθήκη μπλοκ CAD

Η προσθήκη Bosch SSD συνοδεύεται από επαγγελματική και εκτεταμένη βιβλιοθήκη μπλοκ CAD. Περιλαμβάνει όλες τις σχετικές περιφερειακές συσκευές του συστήματος πυρασφάλειας με τα χαρακτηριστικά τους (περιγραφή προϊόντος χωρίς αναφορά στον κατασκευαστή, εκχώρηση πίνακα και βρόχου με δυνατότητα επεξεργασίας, διεύθυνση στοιχείου με δυνατότητα επεξεργασίας).

Παλέτα Έργο SSD

Κάθε προσθήκη ενός μπλοκ CAD αντικατοπτρίζεται αμέσως στο περιβάλλον εργασίας χρήστη στην παλέτα Έργο SSD. Αυτό εξασφαλίζει διαφανή ανατροφοδότηση σχετικά με την τρέχουσα κατάσταση του σχεδιασμού και ανά πάσα στιγμή μια σχεδόν πραγματική απεικόνιση ολόκληρου του συστήματος πυρασφάλειας.

Εκχώρηση πίνακα και βρόχου

Κάθε διαμορφωμένη περιφερειακή συσκευή του συστήματος πυρασφάλειας μπορεί να εκχωρηθεί σε συγκεκριμένο πίνακα ή/και βρόχο μέσω του μενού περιβάλλοντος ή μέσω επεξεργασίας του σχετικού πεδίου χαρακτηριστικού του μπλοκ CAD. Αυτή η εκχώρηση αντικατοπτρίζεται στην παλέτα του έργου Fire και διατηρείται κατά τη μεταφορά στο Safety Systems Designer.

Για μια πιο δομημένη επισκόπηση, μπορεί να δοθεί όνομα καθοριζόμενο από τον χρήστη σε κάθε πίνακα και βρόχο.

Εισαγωγή στο Safety Systems Designer

Όλες οι περιφερειακές συσκευές του συστήματος πυρασφάλειας που έχουν διαμορφωθεί σε ένα αρχείο DWG του λογισμικού AutoCAD® αποθηκεύονται αυτόματα σε ένα αντίστοιχο αρχείο IFC που βρίσκεται στον ίδιο φάκελο.

Με βάση αυτό το αρχείο IFC, οι συνολικές ποσότητες περιφερειακών συσκευών και η εκχώρησή τους σε πίνακες ή/και βρόχους μπορούν να εισαχθούν εύκολα και γρήγορα στο Safety Systems Designer. Ο κίνδυνος σφάλματος που προκύπτει από τη μη αυτόματη μεταφορά εξαλείφεται.

Εάν οι περιφερειακές συσκευές του συστήματος πυρασφάλειας δεν έχουν εκχωρηθεί σε πίνακες ή/και βρόχους, θα κατανεμηθούν αυτόματα και ομοιόμορφα μετά την εισαγωγή στο Safety Systems Designer στον ελάχιστο αριθμό των απαιτούμενων πινάκων και βρόχων.

Λειτουργικό με οποιοδήποτε μπλοκ CAD

Για βελτιωμένη άνεση και ευελιξία, οι δυνατότητες της προσθήκης Bosch SSD μπορούν να χρησιμοποιηθούν με οποιοδήποτε προσαρμοσμένο μπλοκ CAD. Μια απλή λειτουργία αντιστοίχισης επιτρέπει τον εμπλουτισμό οποιουδήποτε προσαρμοσμένου μπλοκ CAD με τα απαραίτητα χαρακτηριστικά, ώστε το προσαρμοσμένο μπλοκ CAD να μπορεί να αναγνωριστεί από την προσθήκη Bosch SSD, που εμφανίζεται στην παλέτα του έργου Fire, να αποθηκευτεί αυτόματα στο αρχείο IFC και τέλος να μεταφερθεί στο Safety Systems Designer.

Φιλική προς το χρήστη εγκατάσταση και λειτουργία

Ένας απλός βοηθός εγκατάστασης σας καθοδηγεί κατά την εγκατάσταση σε μερικά βήματα.

Το περιβάλλον εργασίας χρήστη και η ενσωματωμένη βιβλιοθήκη μπλοκ CAD διατίθενται σε 19 γλώσσες: Βουλγαρικά, Κροατικά, Τσεχικά, Ολλανδικά, Αγγλικά, Γαλλικά, Γερμανικά, Ελληνικά, Ουγγρικά, Ιταλικά, Πολωνικά, Πορτογαλικά, Ρουμανικά, Ρωσικά, Τουρκικά, Σερβικά, Ισπανικά, Αλβανικά, Σλοβενικά.

Εξαρτήματα

Ποσότητα	Εξάρτημα
1	SSD Πρόσθετο για το λογισμικό AutoCAD®

Παρουσίαση από:

Europe, Middle East, Africa:
Bosch Security Systems B.V.
P.O. Box 80002
5600 JB Eindhoven, The Netherlands

Germany:
Bosch Sicherheitssysteme GmbH
Robert-Bosch-Platz 1
D-70839 Gerlingen

North America:
Bosch Security Systems, LLC
130 Perinton Parkway
Fairport, New York, 14450, USA

Asia-Pacific:
Robert Bosch (SEA) Pte Ltd, Security Systems
11 Bishan Street 21
Singapore 573943

Τεχνικές προδιαγραφές

Προϋποθέσεις υλικού

- Επεξεργαστής, βασικός: Διπύρηνος 2,5-2,9 GHz
- Επεξεργαστής, συνιστώμενος: Διπύρηνος (3+ GHz)
- RAM, βασική: 8 GB
- RAM, συνιστώμενη: 16 GB
- Ανάλυση οθόνης, συμβατικές οθόνες: 1920 x 1080 με True Color
- Ανάλυση οθόνης, οθόνες υψηλής ανάλυσης και 4K: Υποστηρίζονται έως και 3840 x 2160 στα συστήματα Windows 10, 64 bit (με δυνατότητα κάρτας οθόνης)
- Χώρος στον δίσκο: 7 GB

Προϋποθέσεις λογισμικού

- Safety Systems Designer (έκδοση 2.5 ή νεότερη) εγκατεστημένη
- Λογισμικό AutoCAD® 2020, 2021, 2022, 2023, 2024
- Windows 10 Pro και Enterprise (64 bit, έκδοση 22H2)
- Windows 11 Pro και Enterprise (64 bit, έκδοση 23H2)
- .NET Framework από την έκδοση 4.8 και μεταγενέστερη

Πριν χρησιμοποιήσετε το λογισμικό για πρώτη φορά, βεβαιωθείτε ότι έχετε εγκαταστήσει την πιο πρόσφατη ισχύουσα

έκδοση του λογισμικού. Για σταθερή λειτουργικότητα, συμβατότητα, απόδοση και ασφάλεια, θα πρέπει να ενημερώνετε τακτικά το λογισμικό σε όλη τη διάρκεια της λειτουργικής ζωής του.

Ανατύπωση στιγμιοτύπων οθόνης Autodesk με την ευγενική παραχώρηση της Autodesk, Inc. Τα Autodesk και AutoCAD είναι σήματα κατατεθέντα ή εμπορικά σήματα της Autodesk, Inc., στις ΗΠΑ και σε άλλες χώρες.

Πληροφορίες για παραγγελίες

FSD-CAD-BASE Προσθήκη SSD για λογισμικό AutoCAD®

Για αυτοματοποιημένη μεταφορά δεδομένων μεταξύ του λογισμικού AutoCAD® και του Safety Systems Designer. Αριθμός παραγγελίας **FSD-CAD-BASE**