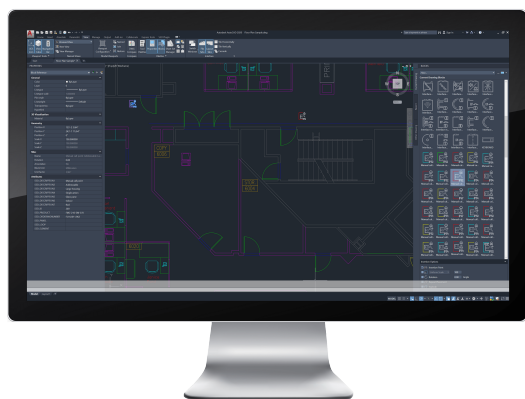


# FSD-CAD-BASE Plugin SSD para software de AutoCAD®

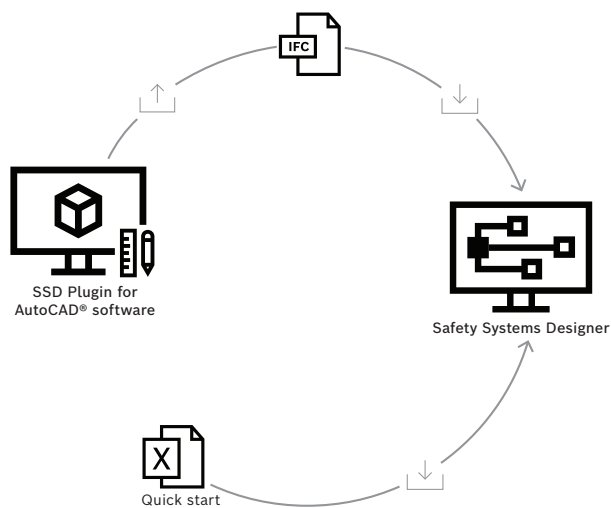
## AVENAR design



Autodesk screen shots modified courtesy of Autodesk, Inc.

El plugin Bosch SSD permite a arquitectos, diseñadores, especificadores, distribuidores e integradores de sistemas transferir de forma fácil y rápida los dispositivos de alarma de incendio EN 54 desde el software AutoCAD® a Safety Systems Designer, donde se pueden gestionar otras etapas del diseño (preparación de la lista de materiales y texto de licitación, cálculo de baterías, comprobación de la viabilidad del sistema, etc.). Ofrece una biblioteca profesional de bloques CAD integrada para el diseño de sistemas de detección de incendios EN 54.

### Descripción del sistema



- ▶ Diseño más rápido y fiable gracias a la transferencia automatizada de datos entre el software AutoCAD® y Safety Systems Designer
- ▶ Práctico gracias a la biblioteca integrada de bloques CAD de SSD
- ▶ Se puede utilizar con cualquier bloque CAD personalizado gracias a una sencilla funcionalidad de asignación
- ▶ Disponible en 19 idiomas
- ▶ Gratuito

### Funciones

#### Biblioteca integrada de bloques CAD

Junto con el plugin Bosch SSD se facilita una amplia biblioteca profesional de bloques CAD. Contiene todos los dispositivos periféricos de incendio pertinentes con sus atributos (descripción de producto sin indicación de fabricante, central editable y asignación de lazos, dirección del elemento editable).

#### Paleta de Proyecto SSD

Cada vez que se añade un bloque CAD se refleja de inmediato en la interfaz de usuario de la paleta Proyecto SSD. Esto garantiza una información transparente sobre el estado actual del diseño y, en cualquier momento, una visualización próxima a la realidad de todo el sistema de detección de incendios.

#### Central y asignación de lazo

Todos los dispositivos periféricos de incendio configurados se pueden asignar a una central o lazo específicos a través del menú contextual o editando el campo de atributo de bloque CAD correspondiente. Esta asignación se refleja en la paleta Proyecto de incendio y se conserva durante la transferencia a Safety Systems Designer. Para una visión general más estructurada, se puede asignar a cada central y lazo un nombre adecuado definido por el usuario.

### Importar a Safety Systems Designer

Todos los dispositivos periféricos de incendio configurados en un archivo DWG del software AutoCAD® se guardan automáticamente en un archivo IFC correspondiente ubicado en la misma carpeta.

A partir de este archivo IFC, se pueden importar a Safety Systems Designer de forma rápida y sencilla el total de dispositivos periféricos y su asignación a las centrales o los lazos. Se elimina el riesgo de error inherente a una transferencia manual.

Si los dispositivos periféricos de incendio no están asignados a centrales o lazos, se distribuirán de forma automática y uniforme tras la importación a Safety Systems Designer al número mínimo de centrales y lazos necesarios.

### Se puede utilizar con cualquier bloque CAD

Para mejorar la comodidad y la flexibilidad, las características del plugin Bosch SSD se pueden utilizar con cualquier bloque CAD personalizado. Una sencilla funcionalidad de asignación permite mejorar cualquier bloque CAD personalizado con los atributos necesarios, para que el plugin Bosch SSD pueda identificar el bloque CAD personalizado, que se muestra en la paleta Proyecto de incendio, guardarlo automáticamente en el archivo IFC y transferirlo finalmente a Safety Systems Designer.

### Instalación y funcionamiento sencillos

Un sencillo asistente de instalación le orienta durante la instalación en unos pocos pasos. La interfaz de usuario y la biblioteca integrada de bloques CAD están disponibles en 19 idiomas: albanés, alemán, búlgaro, croata, checo, esloveno, español, francés, griego, húngaro, inglés, italiano, neerlandés, polaco, portugués, rumano, ruso, serbio, turco.

### Piezas incluidas

Cantidad	Componente
1	Plugin SSD para software AutoCAD®

### Especificaciones técnicas

#### Requisitos de hardware

- Procesador, básico: 2,5-2,9 GHz de doble núcleo
- Procesador, recomendado: 3+ GHz de doble núcleo
- RAM, básica: 8 GB
- RAM, recomendada: 16 GB

- Resolución de monitor, pantallas convencionales: 1920 x 1080 con color verdadero
- Resolución de monitor, alta resolución y pantallas 4K: se admiten hasta 3840 x 2160 en sistemas Windows 10, 64 bits (con tarjeta de pantalla compatible)
- Espacio en disco: 7 GB

#### Requisitos de software

- Safety Systems Designer (versión 2.5 o superior) instalado
- Software AutoCAD® 2020, 2021, 2022, 2023, 2024
- Windows 10 Pro y Enterprise (64 bits, versión 22H2)
- Windows 11 Pro y Enterprise (64 bits, versión 23H2)
- .NET Framework a partir de la versión 4.8 o posterior

#### Usar el software más reciente

Antes de utilizar el software por primera vez, asegúrese de instalar la última versión aplicable del software. Para una funcionalidad, compatibilidad, rendimiento y seguridad uniformes, actualice de forma periódica el software durante toda su vida operativa.

Capturas de pantalla de Autodesk reproducidas por cortesía de Autodesk, Inc.

Autodesk y AutoCAD son marcas comerciales registradas o marcas comerciales de Autodesk, Inc., en Estados Unidos y en otros países.

### Información para pedidos

#### FSD-CAD-BASE Plugin SSD para software de AutoCAD®

Para la transferencia automatizada de datos entre el software AutoCAD® y Safety Systems Designer. Número de pedido **FSD-CAD-BASE**

#### Representado por:

**Europe, Middle East, Africa:**  
Bosch Security Systems B.V.  
P.O. Box 80002  
5600 JB Eindhoven, The Netherlands  
[www.boschsecurity.com/xc/en/contact](http://www.boschsecurity.com/xc/en/contact)  
[www.boschsecurity.com](http://www.boschsecurity.com)

**Germany:**  
Bosch Sicherheitssysteme GmbH  
Robert-Bosch-Platz 1  
D-70839 Gerlingen  
[www.boschsecurity.com](http://www.boschsecurity.com)

**North America:**  
Bosch Security Systems, LLC  
130 Perinton Parkway  
Fairport, New York, 14450, USA  
[www.boschsecurity.com](http://www.boschsecurity.com)

**Latin America and Caribbean:**  
Robert Bosch Limitada  
Via Anhanguera, Km 98  
Vila Boa Vista – Campinas, SP  
CEP 13065-900  
[latam.boschsecurity@br.bosch.com](mailto:latam.boschsecurity@br.bosch.com)  
[www.boschsecurity.com](http://www.boschsecurity.com)