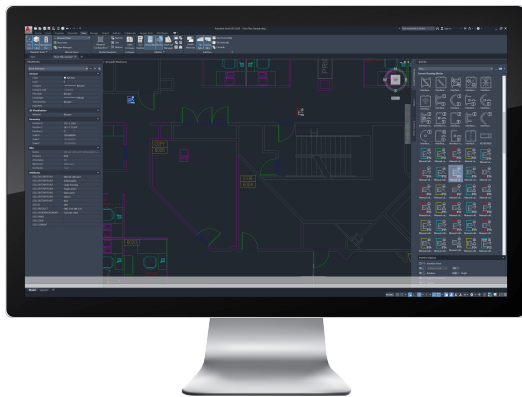


FSD-CAD-BASE Plugin SSD pour logiciel AutoCAD®

AVENAR design

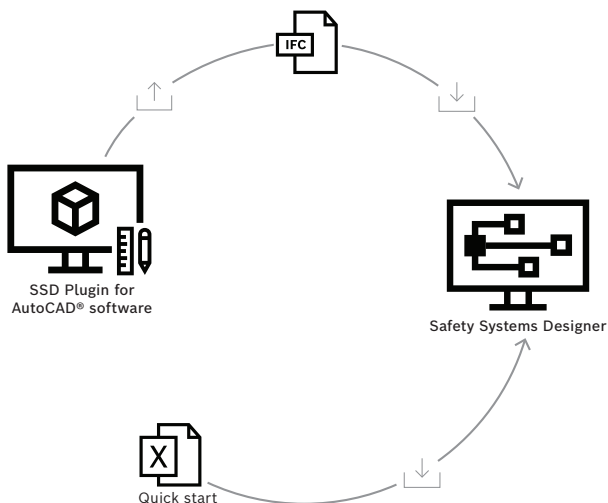


Autodesk screen shots provided courtesy of Autodesk, Inc.

Le plugin Bosch SSD prend en charge les activités des architectes, des planificateurs, des prescripteurs, des distributeurs et des intégrateurs système pour transférer facilement et rapidement les dispositifs d'alarme incendie EN 54 du logiciel AutoCAD® vers Safety Systems Designer, où les étapes de planification ultérieures peuvent être prises en charge (préparation de la nomenclature et du texte de l'offre, calcul de batteries, vérification de la viabilité du système, etc.).

Il fournit une bibliothèque de blocs CAO professionnelle intégrée pour la planification de systèmes d'alarme incendie EN 54.

Présentation du système



- ▶ Planification plus rapide et fiable grâce au transfert automatisé des données entre le logiciel AutoCAD® et Safety Systems Designer
- ▶ Pratique grâce à la bibliothèque de blocs CAO SSD intégrée
- ▶ Utilisable avec n'importe quel bloc CAO personnalisé grâce à une fonctionnalité de mappage simple
- ▶ Disponible en 19 langues
- ▶ Gratuit

Fonctions

Bibliothèque de blocs CAO intégrée

Une bibliothèque de blocs CAO professionnelle et étendue est fournie avec le plugin Bosch SSD. Elle contient tous les périphériques incendie pertinents avec leurs attributs (description de produit indépendante du fabricant, affectation de centrale et de boucle modifiables, adresse d'élément modifiable).

Palette Project SSD

Chaque ajout d'un bloc CAO est immédiatement répercuté sur l'interface utilisateur dans la palette Project SSD. Cela garantit un retour d'information transparent sur l'état actuel de la planification et, à tout moment, une visualisation proche de la réalité de l'ensemble du système d'alarme incendie.

Affectation de centrale et de boucle

Chaque périphérique incendie configuré peut être affecté à une centrale et/ou une boucle spécifique via le menu contextuel ou via la modification du champ d'attribut de bloc CAO associé. Cette affectation est répercutée dans la palette du projet Incendie et conservée lors du transfert vers Safety Systems Designer.

Pour une vue d'ensemble plus structurée, chaque centrale et chaque boucle peuvent recevoir un nom approprié et défini par l'utilisateur.

Importation dans Safety Systems Designer

Tous les périphériques incendie configurés dans un fichier DWG du logiciel AutoCAD® sont automatiquement enregistrés dans un fichier IFC correspondant situé dans le même dossier.

Grâce à ce fichier IFC, les quantités totales de périphériques et leur affectation aux centrales et/ou aux boucles peuvent être facilement et rapidement importées dans Safety Systems Designer. Le risque d'erreur résultant d'un transfert manuel est éliminé. Si les périphériques incendie ne sont pas affectés à des centrales et/ou des boucles, ils sont automatiquement et uniformément répartis après l'importation dans Safety Systems Designer selon le nombre minimal de centrales et de boucles requis.

Utilisable avec n'importe quel bloc CAO

Pour un confort et une souplesse améliorés, les fonctionnalités du plugin Bosch SSD peuvent être utilisées avec n'importe quel bloc CAO personnalisé. Une simple fonctionnalité de mappage permet d'enrichir n'importe quel bloc CAO personnalisé avec les attributs nécessaires afin que ce bloc puisse être identifié par le plugin Bosch SSD, affiché dans la palette du projet Incendie, enregistré automatiquement dans le fichier IFC et enfin transféré vers Safety Systems Designer.

Installation et utilisation conviviales

Un simple assistant de configuration guide l'installation en quelques étapes.

L'interface utilisateur et la bibliothèque de blocs CAO intégrée sont disponibles en 19 langues : bulgare, croate, tchèque, néerlandais, anglais, français, allemand, grec, hongrois, italien, polonais, portugais, roumain, russe, turc, serbe, espagnol, albanais, slovène.

Composants

Quantité	Composant
1	Plugin SSD pour le logiciel AutoCAD®

Caractéristiques techniques

Configuration matérielle préalablement requise

- Processeur, de base : double cœur 2,5-2,9 GHz
- Processeur, recommandé : double cœur (+3 GHz)
- RAM, de base : 8 Go
- RAM, recommandé : 16 Go
- Résolution du moniteur, écrans conventionnels : 1 920 x 1 080 avec True Color

Représenté par :

Europe, Middle East, Africa:
Bosch Security Systems B.V.
P.O. Box 80002
5600 JB Eindhoven, The Netherlands
www.boschsecurity.com/xc/en/contact
www.boschsecurity.com

Germany:
Bosch Sicherheitssysteme GmbH
Robert-Bosch-Platz 1
D-70839 Gerlingen
www.boschsecurity.com

North America:
Bosch Security Systems, LLC
130 Perinton Parkway
Fairport, New York, 14450, USA
www.boschsecurity.com

- Résolution du moniteur, écrans haute résolution et 4K : jusqu'à 3 840 x 2 160 pris en charge sur les systèmes Windows 10 64 bits (avec carte d'affichage compatible)
- Espace disque : 7 Go

Configuration logicielle préalablement requise

- Safety Systems Designer (version 2.5 ou supérieure) installé
- Logiciel AutoCAD® 2020, 2021, 2022, 2023, 2024
- Windows 10 Professionnel et Entreprise (64 bits, version 22H2)
- Windows 11 Professionnel et Entreprise (64 bits, version 23H2)
- .NET Framework, version 4.8 ou ultérieure

Utiliser le dernier logiciel

Avant d'utiliser le logiciel pour la première fois, assurez-vous d'avoir installé la dernière version logicielle applicable. Pour bénéficier de fonctionnalités, d'une compatibilité, de performances et d'une sécurité constantes, mettez régulièrement à jour le logiciel tout au long de sa durée de vie.

Captures d'écran Autodesk reproduites avec l'aimable autorisation d'Autodesk, Inc. Autodesk et AutoCAD sont des marques déposées ou des marques de Autodesk, Inc., aux États-Unis et dans d'autres pays.

Informations de commande

FSD-CAD-BASE Plugin SSD pour logiciel AutoCAD®

Pour le transfert automatisé des données entre le logiciel AutoCAD® et Safety Systems Designer. Numéro de commande **FSD-CAD-BASE**