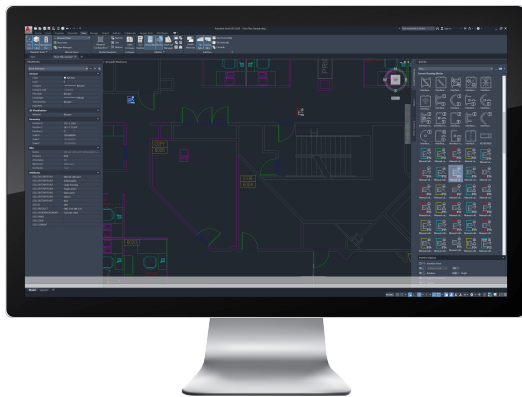


# FSD-CAD-BASE SSD dodatak za softver AutoCAD®

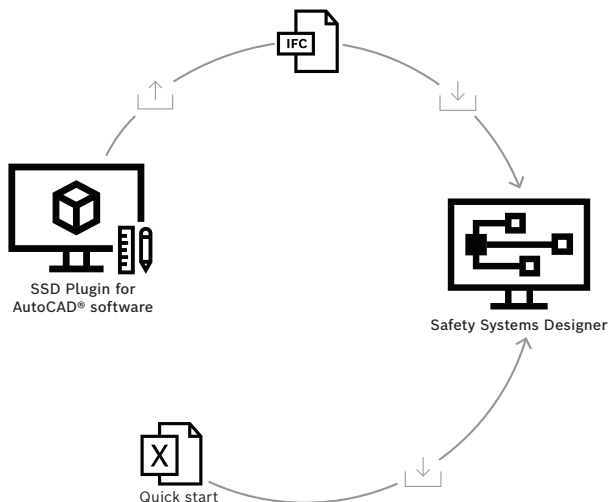
## AVENAR design



Autodesk screen shots modified courtesy of Autodesk, Inc.

Dodatak Bosch SSD omogućuje projektantima, planerima, stručnjacima za specifikacije, distributerima i stručnjacima za integraciju sustava jednostavan i brz prijenos projektiranih uređaja za dojavu požara EN 54 iz softvera AutoCAD® u Safety Systems Designer, gdje je moguće izvršiti daljnje korake planiranja (pripremu sastavnice i teksta natječaja, izračun trajanja baterije, provjeru održivosti sustava itd.). Dodatak pruža integriranu profesionalnu biblioteku CAD blokova za planiranje sustava za dojavu požara EN 54.

### Pregled sustava



- ▶ Brže i pouzdano planiranje zahvaljujući automatiziranom prijenosu podataka između softvera AutoCAD® i sustava Safety Systems Designer
- ▶ Praktična uporaba zahvaljujući integriranoj biblioteci SSD CAD blokova
- ▶ Mogućnost uporabe sa svim prilagođenim CAD blokovima zahvaljujući jednostavnoj funkciji mapiranja
- ▶ Dostupan na 19 jezika
- ▶ Besplatan

### Funkcije

#### Integrirana biblioteka CAD blokova

S dodatkom Bosch SSD dobivate profesionalnu i opsežnu biblioteku CAD blokova. Ona sadrži sve relevantne periferne uređaje za dojavu požara s njihovim atributima (neutralni opis proizvoda proizvođača, dodjela vatrodiojavne centrale i petlje s mogućnošću uređivanja, adresa elementa s mogućnošću uređivanja).

#### Projekt SSD paleta

Svaki dodani CAD blok odmah se prikazuje na korisničkom sučelju i na paleti Projekt SSD. Time se dobiva transparentna povratna informacija o trenutnom stanju planiranja i realističnu vizualizaciju cjelokupnog sustava za dojavu požara u bilo kojem trenutku.

#### Dodjela vatrodiojavne centrale i petlje

Svaki konfigurirani protupožarni periferni uređaj može se dodijeliti određenoj centrali i/ili petlji putem kontekstnog izbornika ili uređivanjem odgovarajućeg polja atributa CAD bloka. Ta se dodjela prikazuje na paleti Fire project i sprema tijekom prijenosa u Safety Systems Designer.

Radi dobivanja strukturiranijeg pregleda svakoj vatrodiojavnoj centrali i petlji može se dodijeliti odgovarajući naziv koji je definirao korisnik.

### Uvoz u softver Safety Systems Designer

Svi periferni uređaji za dojavu požara konfigurirani u softveru AutoCAD® DWG datoteka automatski se spremaju u odgovarajuću IFC datoteku u istoj mapi. Na temelju te IFC datoteke, ukupni broj perifernih uređaja i njihova dodjela vatrodajvnim centralama i/ili petljama može se jednostavno i brzo uvesti u softver Safety Systems Designer. Time se eliminira rizik pogreške do koje može doći ručnim prijenosom. Ako periferni uređaji za dojavu požara nisu dodijeljeni vatrodajvnim centralama i/ili petljama, automatski će se ravnomjerno rasporediti nakon uvoza u Safety Systems Designer na minimalni broj potrebnih vatrodajvnih centrala i petlji.

### Mogućnost upotrebe s bilo kojim CAD blokom

Značajke dodatka Bosch SSD mogu se upotrebljavati s bilo kojim prilagođenim CAD blokom, što omogućuje ugodniji rad i fleksibilnost. Jednostavna funkcija mapiranja omogućuje obogaćivanje bilo kojeg prilagođenog CAD bloka potrebnim atributima tako da dodatak Bosch SSD može identificirati prilagođeni CAD blok, prikazati ga na paleti Fire project, automatski spremi u IFC datoteku i na koncu prenijeti u Safety Systems Designer.

### Korisnički prilagođena instalacija i konfiguracija

Jednostavan pomoćnik za postavljanje vodi korisnika kroz instalaciju u nekoliko koraka. Korisničko sučelje i integrirana biblioteka CAD blokova dostupni su na sljedećih 19 jezika: bugarski, hrvatski, češki, nizozemski, engleski, francuski, njemački, grčki, mađarski, talijanski, poljski, portugalski, rumunjski, ruski, turski, srpski, španjolski, albanski, slovenski.

### Uključeni dijelovi

Količina	Komponenta
1	SSD dodatak za softver AutoCAD®

### Tehničke specifikacije

#### Hardverski preduvjeti

- Procesor, osnovni: dvojezgreni, 2,5 – 2,9 GHz
- Procesor, preporučeni: dvojezgreni, 3 GHz ili više
- RAM, osnovni: 8 GB
- RAM, preporučeni: 16 GB
- Razlučivost monitora, konvencionalni zasloni: 1920 x 1080 s True Color

- Razlučivost monitora, zasloni visoke razlučivosti i 4K zasloni: do 3840 x 2160, podržano u sustavu Windows 10, 64-bitnom (sa snažnom grafičkom karticom)
- Prostor na disku: 7 GB

#### Softverski preduvjeti

- Safety Systems Designer (verzija 2.5 ili novija)
  - Softver AutoCAD® 2020, 2021, 2022, 2023, 2024
  - Windows 10 Pro i Enterprise (64-bitni, verzija 22H2)
  - Windows 11 Pro i Enterprise (64-bitni, verzija 23H2)
  - .NET Framework od verzije 4.8 ili noviji
- Prije prve uporabe softvera provjerite jeste li instalirali najnovije dostupno izdanje verzije softvera. Radi pružanja dosljednih funkcija, kompatibilnosti, performansi i sigurnosti redovito ažurirajte softver tijekom cijelog vijeka upotrebe.

Za snimke zaslona programa Autodesk zahvaljujemo tvrtki Autodesk, Inc.

Autodesk i AutoCAD registrirani su zaštitni znakovi ili zaštitni znakovi društva Autodesk, Inc. u SAD-u i drugim zemljama.

### Informacije o naručivanju

#### FSD-CAD-BASE SSD dodatak za softver AutoCAD®

Za automatizirani prijenos podataka između softvera AutoCAD® i Safety Systems Designer.

Broj narudžbe **FSD-CAD-BASE**

#### Predstavlja:

**Europe, Middle East, Africa:**  
Bosch Security Systems B.V.  
P.O. Box 80002  
5600 JB Eindhoven, The Netherlands

**Germany:**  
Bosch Sicherheitssysteme GmbH  
Robert-Bosch-Platz 1  
D-70839 Gerlingen

**North America:**  
Bosch Security Systems, LLC  
130 Perinton Parkway  
Fairport, New York, 14450, USA

**Asia-Pacific:**  
Robert Bosch (SEA) Pte Ltd, Security Systems  
11 Bishan Street 21  
Singapore 573943