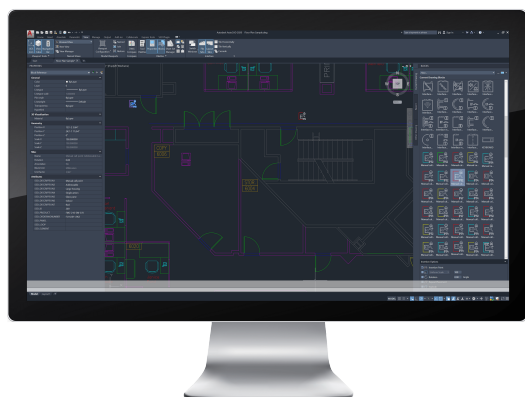


FSD-CAD-BASE SSD bővítő AutoCAD® szoftverhez

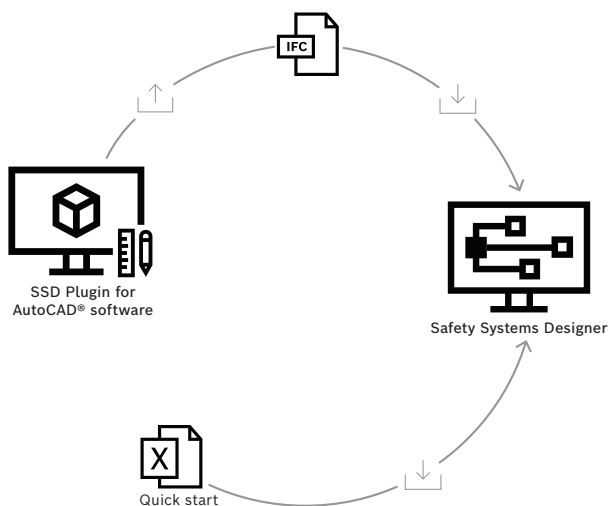
AVENAR design



Autodesk screen shots modified courtesy of Autodesk, Inc.

Az Bosch SSD-bővítőmény segítségével az építészek, tervezők, rendszermeghatározók, kereskedők és rendszerintegrátorok könnyedén és gyorsan átvihetik a megtervezett EN 54 tűzjelző berendezéseket az AutoCAD® szoftverből a Safety Systems Designer alkalmazásba, ahol elvégezhetik a további tervezési lépéseket (az anyagjegyzék és pályázati szöveg elkészítése, akkumulátorszámítás, a rendszer életképességének ellenőrzése stb.). Integrált, professzionális CAD-blokk könyvtárát biztosít az EN 54 tűzjelző rendszer megtervezéséhez.

A rendszer áttekintése



- ▶ Gyorsabb és megbízható tervezés az AutoCAD® és a Safety Systems Designer közötti automatizált adatátvitelnek köszönhetően
- ▶ Kényelmes használat az integrált SSD CAD-blokk könyvtárnak köszönhetően
- ▶ Az egyszerű leképezési funkciónak köszönhetően bármilyen egyedi CAD-blokkal használható
- ▶ 19 nyelven érhető el
- ▶ Ingyenes

Funkciók

Integrált CAD-blokk könyvtár

Egy professzionális és kiterjedt CAD-blokk könyvtár áll rendelkezésre az Bosch SSD-bővítőmennyel együtt. Minden releváns tűzvédelmi perifériás eszközt tartalmaz az attribútumaikkal együtt (gyártósemleres termékleírás, szerkeszthető központ- és hurok-hozzárendelés, szerkeszthető elemcím).

SSD Project paletta

Ha hozzáadnak egy CAD-blokkot, az azonnal megjelenik az SSD Project-paletta felhasználói felületén. Ez átlátható visszajelzést biztosít a tervezés aktuális állapotáról, és a valósághoz közeli vizualizációt nyújt bármikor a teljes tűzjelző rendszerről.

Központ- és hurok-hozzárendelés

Minden konfigurált tűzvédelmi perifériás eszköz hozzárendelhető egy adott központhoz és/vagy hurokhoz a helyi menüben vagy a kapcsolódó CAD-blokk attribútummezőjének szerkesztésével. Ez a hozzárendelés megjelenik a Tűzvédelmiprojekt-palettán, és megmarad a Safety Systems Designer alkalmazásba való átvitel során.

A strukturáltabb áttekintés érdekében a felhasználó az igényeinek megfelelő nevet választhat az egyes központoknak és hurokknak.

Importálás a Safety Systems Designer alkalmazásba

Minden, az AutoCAD® szoftverben DWG-formátumban konfigurált tűzvédelmi perifériás eszköz automatikusan mentésre kerül egy megfelelő IFC-fájlba ugyanabban a mappában.

Ezen IFC-fájl segítségével az összes perifériás eszköz és a központokhoz és/vagy hurkokhoz való hozzárendelésük könnyedén és gyorsan importálható a Safety Systems Designer alkalmazásba. A kézi átvitelből fakadó hibalehetőség kiküszöbölhető.

Ha a tűzvédelmi perifériás eszközök nincsenek központokhoz és/vagy hurkokhoz hozzárendelve, akkor a rendszer automatikusan és egyenletesen elosztja őket az Safety Systems Designer alkalmazásba való importálás után a minimálisan szükséges központok és hurkok számának megfelelően.

Bármilyen CAD-blokkal használható

A fokozott kényelem és rugalmasság érdekében az Bosch SSD-bővítmény funkciói bármely egyedi CAD-blokkal használhatók. Az egyszerű leképezési funkciónak köszönhetően bármely egyedi CAD-blokk ellátható a szükséges attribútumokkal, hogy az egyedi CAD-blokkot beazonosíthassa az Bosch SSD-bővítmény a Tűzvédelmi projekt-palettán megjelenítve, automatikusan mentve az IFC-fájába, és végül áthelyezve a Safety Systems Designer alkalmazásba.

Felhasználóbarát telepítés és használat

Az egyszerű telepítési segéd végigvezeti a telepítési lépéseken.

A felhasználói felület és az integrált CAD-blokk könyvtár 19 nyelven érhető el:

bolgár, horvát, cseh, holland, angol, francia, német, görög, magyar, olasz, lengyel, portugál, román, orosz, török, szerb, spanyol, albán és szlovén.

Alkatrészek

Mennyiség	Összetevő
1	SSD Bővítmény az AutoCAD® szoftverhez

Műszaki adatok**Hardverkövetelmények**

- Processzor, alap: kétmagos 2,5–2,9 GHz-es
- Processzor, ajánlott: kétmagos, legalább 3 GHz-es
- RAM, alap: 8 GB

- RAM, ajánlott: 16 GB
- Monitorfelbontás, hagyományos kijelzők: 1920 x 1080 True Color funkcióval
- Monitorfelbontás, nagy felbontású és 4K kijelzők: Akár 3840 x 2160-ig támogatott 64 bites Windows 10 rendszer esetén (megfelelő videokártyával)
- Lemezterület: 7 GB

Szoftverkövetelmények

- Safety Systems Designer (2.5-ös vagy újabb verzió) telepítve
- AutoCAD® 2020, 2021, 2022, 2023, 2024 szoftver
- Windows 10 Pro és Enterprise (64 bites, 22H2 verzió)
- Windows 11 Pro és Enterprise (64 bites, 23H2 verzió)
- .NET keretrendszer a 4.8-as vagy újabb verziótól

A szoftver legújabb verziójának használata

A szoftver első használata előtt győződjön meg arról, hogy telepítve van a szoftver legújabb verziója. A megfelelő működés, kompatibilitás, teljesítmény és biztonság érdekében rendszeresen frissítse a szoftvert a teljes élettartama alatt.

Az Autodesk képernyőképei az Autodesk, Inc. engedélyével kerültek felhasználásra. Az Autodesk és az AutoCAD az Autodesk, Inc. bejegyzett védjegyei vagy védjegyei az Egyesült Államokban és más országokban.

Rendelési információk**FSD-CAD-BASE SSD bővítő AutoCAD® szoftverhez**

Az AutoCAD® szoftver és a Safety Systems Designer közötti automatikus adatátvitelhez.

Rendelési szám **FSD-CAD-BASE**

Bemutatta:

Europe, Middle East, Africa:
Bosch Security Systems B.V.
P.O. Box 80002
5600 JB Eindhoven, The Netherlands

Germany:
Bosch Sicherheitssysteme GmbH
Robert-Bosch-Platz 1
D-70839 Gerlingen

North America:
Bosch Security Systems, LLC
130 Perinton Parkway
Fairport, New York, 14450, USA

Asia-Pacific:
Robert Bosch (SEA) Pte Ltd, Security Systems
11 Bishan Street 21
Singapore 573943