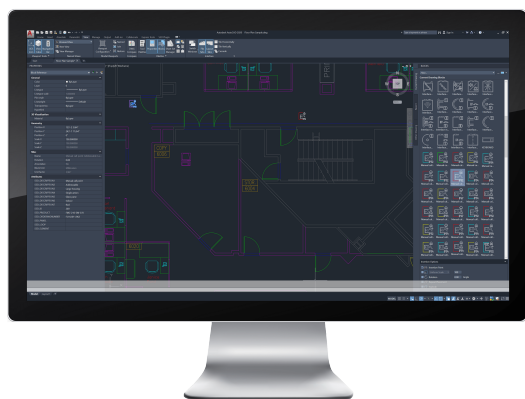


FSD-CAD-BASE Plug-in SSD per software AutoCAD®

AVENAR design

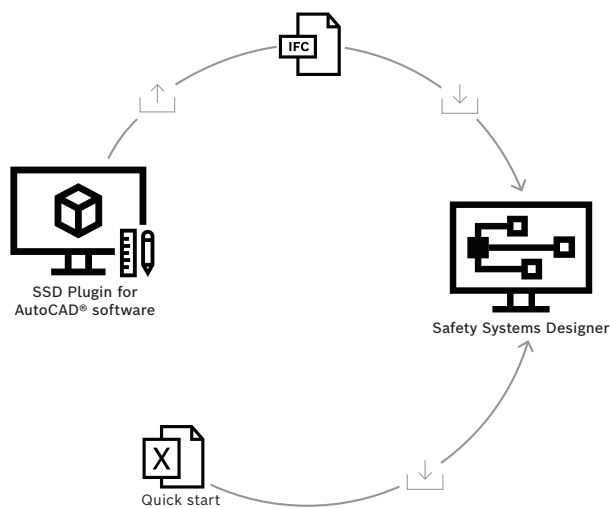


Autodesk screen shots modified courtesy of Autodesk, Inc.

Il plug-in Bosch SSD supporta architetti, progettisti, redattori di specifiche, distributori e integratori di sistemi per trasferire facilmente e rapidamente i dispositivi di allarme incendio EN 54 progettati dal software AutoCAD® a Safety Systems Designer, dove è possibile gestire le ulteriori fasi di progettazione (preparazione della distinta base e testo dell'offerta, calcolo della batteria, verifica della fattibilità del sistema e così via).

Fornisce una libreria di blocchi CAD professionale integrata per la progettazione di sistemi di rivelazione incendio EN 54.

Panoramica sistema



- ▶ Progettazione più rapida e affidabile grazie al trasferimento automatizzato dei dati tra il software AutoCAD® e Safety Systems Designer
- ▶ Pratico grazie alla libreria di blocchi CAD SSD integrata
- ▶ Utilizzabile con qualsiasi blocco CAD personalizzato grazie a una semplice funzionalità di mappatura
- ▶ Disponibile in 19 lingue
- ▶ Gratuito

Funzioni

Libreria di blocchi CAD integrata

Insieme al plug-in Bosch SSD viene fornita una libreria di blocchi CAD professionale e completa. Contiene tutte le periferiche antincendio rilevanti con i relativi attributi (descrizione del prodotto indipendente dal produttore, assegnazione modificabile della centrale e del loop, indirizzo dell'elemento modificabile).

Tavolozza Progetto SSD

Ogni aggiunta di un blocco CAD si riflette immediatamente nell'interfaccia utente nella tavoloza Progetto SSD. Ciò garantisce un feedback trasparente sullo stato attuale della progettazione e una visualizzazione realistica immediata dell'intero sistema di rivelazione incendio.

Assegnazione centrale e loop

Ciascuna periferica antincendio configurata può essere assegnata a una centrale e/o loop specifici tramite il menu di scelta rapida o modificando il relativo campo di attributo del blocco CAD. Questa assegnazione si riflette nella tavoloza del progetto Incendio e viene mantenuta durante il trasferimento a Safety Systems Designer.

Per una panoramica più strutturata, a ciascuna centrale e a ciascun loop è possibile assegnare un nome appropriato e definito dall'utente.

Importazione in Safety Systems Designer

Tutte le periferiche antincendio configurate in un file DWG del software AutoCAD® vengono salvate automaticamente in un file IFC corrispondente situato nella stessa cartella.

Sulla base di questo file IFC, le quantità totali di periferiche e la loro assegnazione a centrali e/o loop possono essere facilmente e rapidamente importate in Safety Systems Designer. Il rischio di errore derivante da un trasferimento manuale viene eliminato.

Se le periferiche antincendio non sono assegnate a centrali e/o loop, vengono automaticamente e uniformemente distribuite dopo l'importazione in Safety Systems Designer al numero minimo di centrali e loop richiesti.

Utilizzabile con qualsiasi blocco CAD

Per maggiore comfort e flessibilità, le funzioni del plug-in Bosch SSD possono essere utilizzate con qualsiasi blocco CAD personalizzato. Una semplice funzionalità di mappatura consente di arricchire con gli attributi necessari qualsiasi blocco CAD personalizzato, in modo che possa essere identificato dal plug-in Bosch SSD, visualizzato nella tavolozza del progetto Incendio, salvato automaticamente nel file IFC e infine trasferito a Safety Systems Designer.

Installazione e funzionamento intuitivi

Un semplice Setup Assistant guida attraverso l'installazione in pochi passaggi. L'interfaccia utente e la libreria di blocchi CAD integrata sono disponibili in 19 lingue: bulgaro, croato, ceco, olandese, inglese, francese, tedesco, greco, ungherese, italiano, polacco, portoghese, rumeno, russo, turco, serbo, spagnolo, albanese, sloveno.

Componenti inclusi

Quantità	Componente
1	Plug-in SSD per il software AutoCAD®

Specifiche tecniche

Requisiti hardware

- Processore, base: dual-core 2,5-2,9 GHz
- Processore, consigliato: dual-core 3+ GHz
- RAM, base: 8 GB
- RAM, consigliata: 16 GB

Rappresentato da:

Europe, Middle East, Africa:
Bosch Security Systems B.V.
P.O. Box 80002
5600 JB Eindhoven, The Netherlands
www.boschsecurity.com/xc/en/contact/
www.boschsecurity.com

Germany:
Bosch Sicherheitssysteme GmbH
Robert-Bosch-Platz 1
D-70839 Gerlingen
www.boschsecurity.com

- Risoluzione del monitor, display convenzionali: 1920 x 1080 con True Color
- Risoluzione del monitor, display ad alta risoluzione e 4K: fino a 3840 x 2160 supportati su Windows 10, sistemi a 64 bit (con scheda video compatibile)
- Spazio su disco: 7 GB

Requisiti software

- Safety Systems Designer (versione 2.5 o superiore) installato
- AutoCAD® software 2020, 2021, 2022, 2023, 2024
- Windows 10 Pro ed Enterprise (64 bit, versione 22H2)
- Windows 11 Pro ed Enterprise (64 bit, versione 23H2)
- .NET Framework dalla versione 4.8 o successiva

Utilizzare il software più recente

Prima di utilizzare il software per la prima volta, assicurarsi di installare l'ultima versione applicabile della versione del software. Per garantire funzionalità, compatibilità, prestazioni e sicurezza costanti, aggiornare regolarmente il software per tutta la vita operativa.

Schermate Autodesk ristampate per gentile concessione di Autodesk, Inc.

Autodesk e AutoCAD sono marchi o marchi registrati di Autodesk, Inc., negli Stati Uniti e in altri paesi.

Informazioni per l'ordinazione

FSD-CAD-BASE Plug-in SSD per software AutoCAD®

Per il trasferimento automatizzato dei dati tra il software AutoCAD® e Safety Systems Designer. Numero ordine **FSD-CAD-BASE**