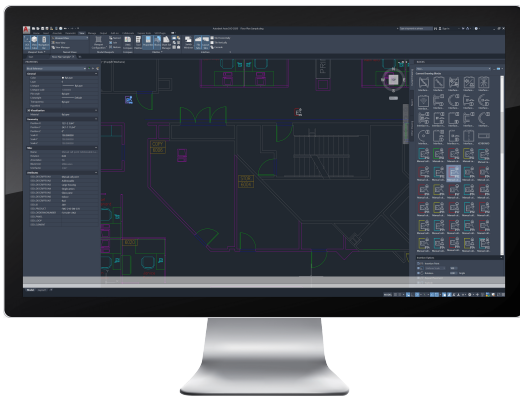


# FSD-CAD-BASE SSD-plugin voor AutoCAD®-software

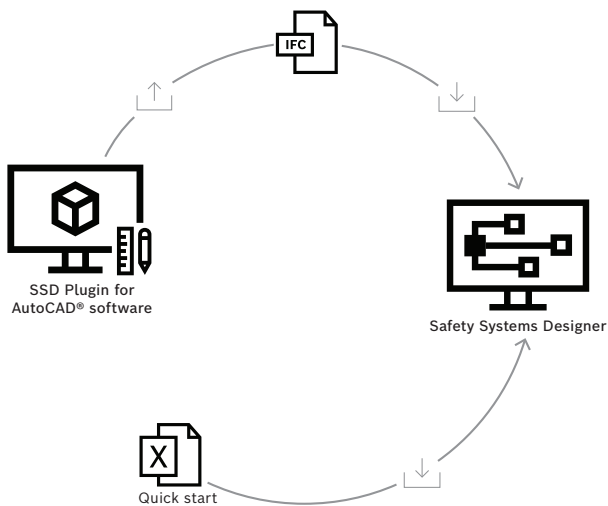
## AVENAR design



Autodesk screen shots modified courtesy of Autodesk, Inc.

De Bosch SSD plug-in ondersteunt architecten, planners, specifiers, distributeurs en systeemintegrators om de ontworpen EN 54 brandmelders eenvoudig en snel van AutoCAD® software naar Safety Systems Designer waar de verdere planningsstappen kunnen worden uitgevoerd (opstellen van de stuklijst en aanbestedingstekst, batterijberekening, controle van de levensvatbaarheid van het systeem, enz.). Het biedt een geïntegreerde professionele CAD-blokkenbibliotheek voor de planning van EN 54-branddetectiesystemen.

### Systemoverzicht



- ▶ Snellere en betrouwbare planning dankzij de geautomatiseerde overdracht van gegevens tussen AutoCAD®-software en Safety Systems Designer
- ▶ Praktisch dankzij de geïntegreerde SSD CAD-blokkenbibliotheek
- ▶ Bruikbaar met aangepaste CAD-blokken dankzij een eenvoudige toewijzingsfunctionaliteit
- ▶ Beschikbaar in 19 talen
- ▶ Gratis

### Funcies

#### Geïntegreerde CAD-blokkenbibliotheek

Een professionele en uitgebreide CAD-blokkenbibliotheek wordt meegeleverd met de Bosch SSD-plugin. Het bevat alle relevante randapparatuur voor branddetectie met hun attributen (fabrikantonafhankelijke productbeschrijving, bewerkbaar centrale- en lustoewijzing, adres met bewerkbare elementen).

#### SSD-project-palet

Elke toevoeging van een CAD-blok wordt onmiddellijk weergegeven in de gebruikersinterface van het SSD-project-palet. Dit zorgt voor transparante feedback over de huidige staat van de planning en op elk moment een systeemvisualisatie van het volledige branddetectiesysteem die de werkelijkheid benadert.

#### Centrale- en lustoewijzing

Alle geconfigureerde randapparatuur voor branddetectie kan worden toegewezen aan een specifieke centrale en/of lus via het contextmenu of door het kenmerkveld van het gerelateerde CAD-blok te bewerken. Deze toewijzing wordt weergegeven in het Brandprojectpalet en behouden tijdens de overdracht naar Safety Systems Designer. Voor een gestructureerder overzicht kan elke centrale en lus een door de gebruiker te bepalen, passende naam krijgen.

### Importeren naar Safety Systems Designer

Alle randapparatuur voor branddetectie die in een AutoCAD® DWG-bestand is geconfigureerd, wordt automatisch opgeslagen naar een corresponderend IFC-bestand in dezelfde map.

Op basis van dit IFC-bestand kunnen de totale hoeveelheden randapparatuur en hun toewijzing aan centrales en/of lussen eenvoudig en snel naar Safety Systems Designer worden geïmporteerd. Zo wordt het risico op fouten als gevolg van een handmatige overdracht geëlimineerd.

Als de randapparatuur voor branddetectie niet aan centrales en/of lussen wordt toegewezen, wordt deze na import automatisch en gelijkmatig naar Safety Systems Designer gedistribueerd tot het minimum aantal vereiste centrales en lussen.

### Bruikbaar met elk CAD-blok

Voor meer comfort en flexibiliteit, kan de Bosch SSD-plugin worden gebruikt met elk aangepast CAD-blok. Een eenvoudige mapping-functionaliteit maakt het mogelijk om elk aangepast CAD-blok met te voorzien van de benodigde attributen, zodat het aangepaste CAD-blok kan worden geïdentificeerd door de Bosch SSD-plugin, weergegeven in het Fire-projectpalet. Vervolgens wordt het automatisch in het IFC-bestand opgeslagen en tot slot naar Safety Systems Designer overgedragen.

### Gebruikersvriendelijk installatie en bediening

Een eenvoudige installatie-assistent leidt gebruikers in een paar stappen door de installatie.

De gebruikersinterface en geïntegreerde CAD-blokkenbibliotheek zijn beschikbaar in 19 talen: Albanees, Bulgaars, Duits, Engels, Frans, Grieks, Hongaars, Italiaans, Kroatisch, Nederlands, Pools, Portugees, Roemeens, Russisch, Servisch, Sloveens, Spaans, Tsjechisch en Turks.

### Meegeliverde onderdelen

Aantal	Component
1	SSD-plugin voor AutoCAD®-software

### Technische specificaties

#### Hardwarevereisten

- Processor, basis: Dual-core 2,5-2,9 GHz
- Processor, aanbevolen: Dual-core 3+ GHz
- RAM, basis: 8 GB
- RAM, aanbevolen: 16 GB

#### Vertegenwoordigd door:

**Europe, Middle East, Africa:**  
Bosch Security Systems B.V.  
P.O. Box 80002  
5600 JB Eindhoven, The Netherlands  
[www.boschsecurity.com/xc/en/contact/](http://www.boschsecurity.com/xc/en/contact/)  
[www.boschsecurity.com](http://www.boschsecurity.com)

**Germany:**  
Bosch Sicherheitssysteme GmbH  
Robert-Bosch-Platz 1  
D-70839 Gerlingen  
[www.boschsecurity.com](http://www.boschsecurity.com)

- Monitorresolutie, conventionele beeldschermen: 1920 x 1080 met True Color
- Monitorresolutie, hoge resolutie en 4K-beeldschermen: tot 3840 x 2160 ondersteund op Windows 10, 64-bits systemen (met geschikte grafischekaart)
- Schijfruimte: 7 GB

#### Softwarevereisten

- Safety Systems Designer (uitvoering 2.5 of hoger) geïnstalleerd
- AutoCAD® software 2020, 2021, 2022, 2023, 2024
- Windows 10 Pro en Enterprise (64-bits, uitvoering 22H2)
- Windows 11 Pro en Enterprise (64-bits, uitvoering 23H2)
- .NET Framework vanaf versie 4.8 of later

#### Gebruik de nieuwste software

Voordat u de software voor de eerste keer gebruikt, moet u zorgen dat de nieuwste beschikbare release van

de softwareversie is geïnstalleerd. Om consistente functionaliteit, compatibiliteit, prestaties en beveiliging te waarborgen, moet u de software regelmatig bijwerken gedurende de hele levensduur.

Autodesk-schermafbeeldingen opnieuw afgedrukt met dank aan Autodesk, Inc.

Autodesk en AutoCAD zijn geregistreerde handelsmerken of handelsmerken van Autodesk, Inc., in de VS en andere landen.

### Bestelinformatie

#### FSD-CAD-BASE SSD-plugin voor AutoCAD®-software

Voor automatische dataoverdracht tussen AutoCAD® software en Safety Systems Designer.

Bestelnummer **FSD-CAD-BASE**