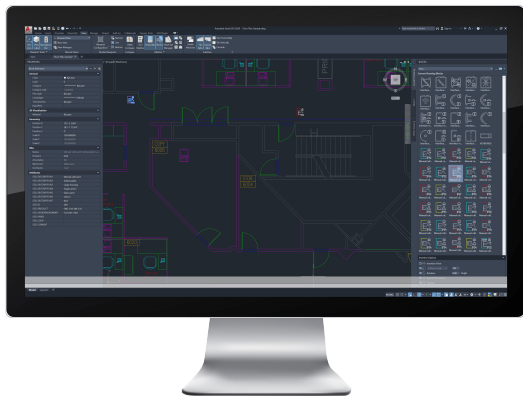


FSD-CAD-BASE

AVENAR design

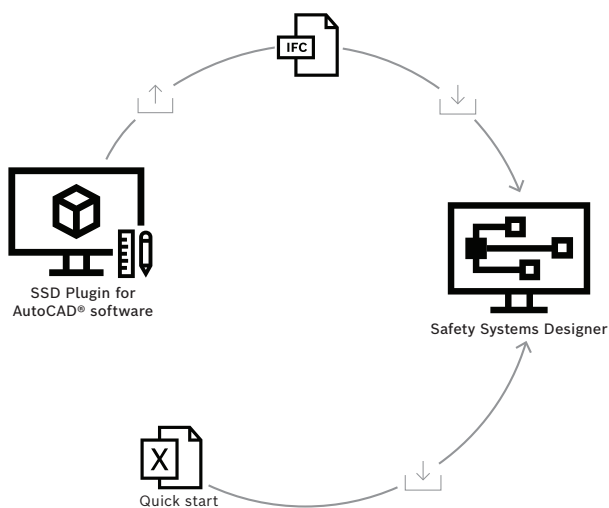


Autodesk screen shots provided courtesy of Autodesk, Inc.

Pluginul Bosch SSD asistă arhitecții, proiectanții, consultanții, distribuitorii și integratorii de sisteme pentru a transfera ușor și rapid dispozitive de alarmă de incendiu EN 54 proiectate din software-ul AutoCAD® în Safety Systems Designer, unde pot fi gestionate etapele ulterioare de planificare (întocmirea listei de materiale și a textului de ofertă, calculul bateriei, verificarea viabilității sistemului etc.).

Oferă o bibliotecă profesională integrată de blocuri CAD pentru proiectarea de sisteme de alarmă de incendiu EN 54.

Prezentare generală a sistemului



- ▶ Planificare mai rapidă și fiabilă datorită transferului automat de date între software-ul AutoCAD® și Safety Systems Designer
- ▶ Convenabil datorită bibliotecii de blocuri CAD SSD integrate
- ▶ Utilizabil cu orice blocuri CAD personalizate datorită unei funcționalități simple de mapare
- ▶ Disponibil în 19 limbi
- ▶ Gratuit

Funcții

Bibliotecă de blocuri CAD integrată

O bibliotecă profesională și extinsă de blocuri CAD este furnizată împreună cu pluginul Bosch SSD. Conține toate dispozitivele periferice de detecție incendiu relevante cu atributele lor (descrierea produsului neutră de la producător, alocare editabilă a centralei și buclei, adresa elementului editabil).

Paletă Proiect SSD

Fiecare adăugare a unui bloc CAD este reflectată imediat în interfața cu utilizatorul în Paleta Proiect SSD. Acest lucru asigură un feedback transparent asupra stării actuale a proiectului și o vizualizare aproape de realitate a întregului sistem de alarmă de incendiu.

Alocare editabilă a centralei și buclei

Fiecare dispozitiv periferic de detecție incendiu configurat poate fi alocat unei anumite centrale și/ sau unei anumite bucle prin meniul contextual sau prin editarea câmpului de atribut al blocului CAD aferent. Această alocare este reflectată în Paleta proiectului de detecție incendiu și este păstrată în timpul transferului către Safety Systems Designer. Pentru o prezentare generală mai structurată, fiecare centrală și buclă poate primi un nume adecvat definit de utilizator.

Import în Safety Systems Designer

Toate dispozitivele periferice de detecție incendiu configurate într-un fișier DWG de software AutoCAD® sunt salvate automat într-un fișier IFC corespunzător aflat în același folder.

În baza acestui fișier IFC, cantitățile totale de dispozitive periferice și alocarea lor pe panouri și/ sau bucle pot fi importate ușor și rapid în Safety Systems Designer. Riscul de eroare rezultată dintr-un transfer manual este eliminat.

Dacă dispozitivele periferice de detecție incendiu nu sunt alocate centralelor și/sau buclelor, acestea vor fi distribuite automat și uniform după importul în Safety Systems Designer la numărul minim de panouri și bucle necesare.

Utilizabil cu orice bloc CAD

Pentru confort și flexibilitate îmbunătățite, caracteristicile pluginului Bosch SSD pot fi utilizate cu orice bloc CAD personalizat. O funcționalitate simplă de mapare permite îmbogățirea oricărui bloc CAD personalizat cu atributele necesare, astfel încât blocul CAD personalizat să poată fi identificat de pluginul Bosch SSD, afișat în Paleta proiectului de detecție incendiu, salvat automat în fișierul IFC și, în final, transferat în Safety Systems Designer.

Instalare și utilizare intuitive

Un asistent de configurare simplu vă ghidează prin procesul de instalare în câțiva pași.

Interfața cu utilizatorul și biblioteca integrată de blocuri CAD sunt disponibile în 19 limbi:

Bulgară, croată, cehă, neerlandeză, engleză, franceză, germană, greacă, maghiară, italiană, polonă, portugheză, română, rusă, turcă, sârbă, spaniolă, albaneză, slovenă.

Componente incluse

Cantitate	Componentă
1	Plugin SSD pentru software AutoCAD®

Specificații tehnice

Necesar hardware

- Procesor, de bază: dual-core 2,5-2,9 GHz
- Procesor, recomandat: dual-core de 3 GHz sau mai rapid
- RAM, de bază: 8 GB
- RAM, recomandat: 16 GB

- Rezoluția monitorului, afișaje convenționale: 1920 x 1080 cu True Color
- Rezoluția monitorului, afișaje de înaltă rezoluție și 4K: până la 3840 x 2160 acceptată pe Windows 10, sisteme pe 64 de biți (cu placă grafică capabilă)
- Spațiu pe disc: 7 GB

Necesar software

- Safety Systems Designer (versiunea 2.5 sau o versiune ulterioară) instalată
- Software AutoCAD® 2020, 2021, 2022, 2023, 2024
- Windows 10 Pro și Enterprise (64 Bit, versiune 22H2)
- Windows 11 Pro și Enterprise (64 Bit, versiune 23H2)
- .NET Framework începând cu versiunea 4.8 sau versiunile ulterioare

Utilizați cel mai recent software

Înainte de a utiliza software-ul pentru prima dată, asigurați-vă că instalați cea mai recentă versiune aplicabilă a software-ului. Pentru funcționalitate, compatibilitate, performanță și securitate consecvente, în mod regulat actualizați software-ul pe toată durata de funcționare.

Capturi de ecran Autodesk reproduse prin amabilitatea Autodesk, Inc.

Autodesk și AutoCAD sunt mărci comerciale înregistrate sau mărci comerciale ale Autodesk, Inc., în SUA și în alte țări.

Informații pentru comandă

Plugin SSD FSD-CAD-BASE pentru software-ul AutoCAD®

Pentru transferul automat de date între software-ul AutoCAD® și Safety Systems Designer.

Număr comandă **FSD-CAD-BASE**

Reprezentat de:

Europe, Middle East, Africa:
Bosch Security Systems B.V.
P.O. Box 80002
5600 JB Eindhoven, The Netherlands

Germany:
Bosch Sicherheitssysteme GmbH
Robert-Bosch-Platz 1
D-70839 Gerlingen

North America:
Bosch Security Systems, LLC
130 Perinton Parkway
Fairport, New York, 14450, USA

Asia-Pacific:
Robert Bosch (SEA) Pte Ltd, Security Systems
11 Bishan Street 21
Singapore 573943