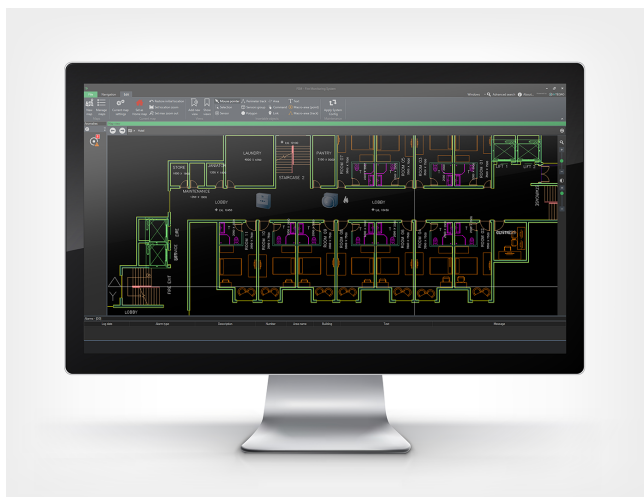


Fire Monitoring System

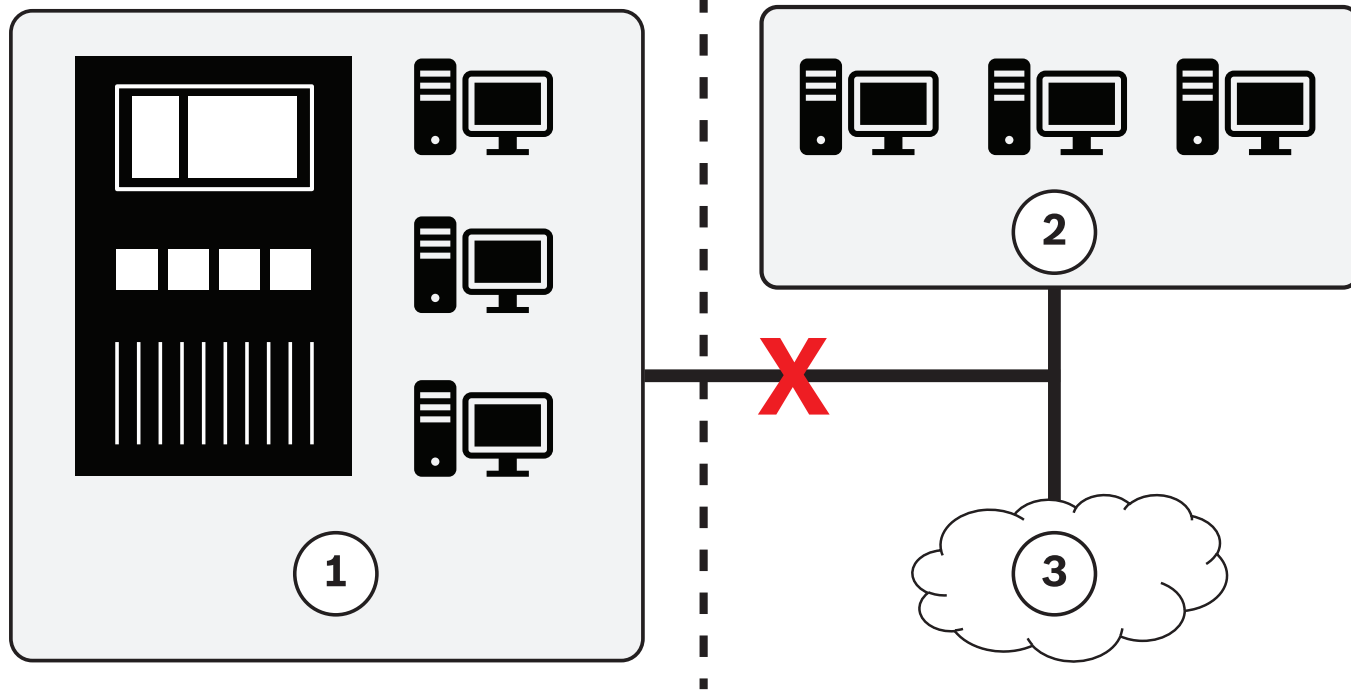


Monitorovací systém EPS je program s grafickým uživatelským rozhraním pro zobrazování výstupu malých až středních požárních poplachových systémů až s 10000 detekčními body. Je kompatibilní s AVENAR panel 8000, AVENAR panel 2000, FPA-5000 a FPA-1200.

- ▶ Sledování jedné nebo více ústředn
- ▶ Správa až 10 000 detekčních bodů
- ▶ Souběžné připojení až 10 klientů
- ▶ Rozsáhlé protokolování událostí a činností
- ▶ Snadná instalace a konfigurace

Přehled systému

Požární ústřednu lze připojit k monitorovacímu systému EPS prostřednictvím sítě Ethernet.



Centrální síť požárních poplachů je třeba vytvořit jako vyhrazenou ethernetovou síť (1). Z důvodu bezpečnosti a spolehlivosti není možné, aby byly součástí této speciální sítě i jiné sítě používané pro

jiné účely (2). Monitorovací systém EPS musí být součástí vyhrazené ethernetové sítě požárních poplachů bez přímého přístupu k internetu (3).

Pokud je za účelem stažení licence k monitorovacímu systému EPS navázáno připojení k internetu, je nutné toto připojení odstranit před uvedením sítě požárních poplachů do provozu. Použito smí být pouze doporučené příslušenství.

Připojení jedné ústředny

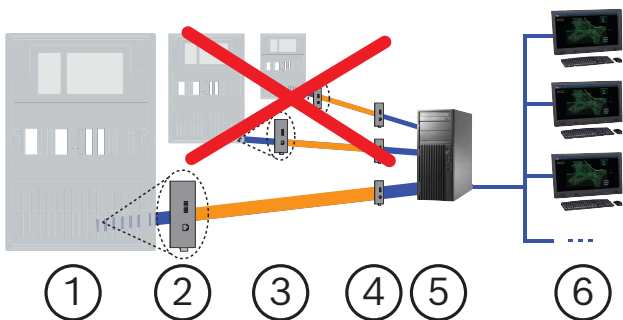
Ethernetový kabel TX (měděný)



1	Požární ústředna
2	Propojení rovnocenných zařízení (max. 100 m)
3	Monitorovací systém EPS: server
4	Monitorovací systém EPS: klienti

Připojení jedné ústředny

Ethernetový kabel FX (optický)



1	Požární ústředna
2	Převodník médií
3	Jednovodové (SM) / vícevodové (MM) vlákno (max. 40 km / 2 km)
4	Převodník médií
5	Monitorovací systém EPS: server
6	Monitorovací systém EPS: klienti

Připojení sítě ústředen

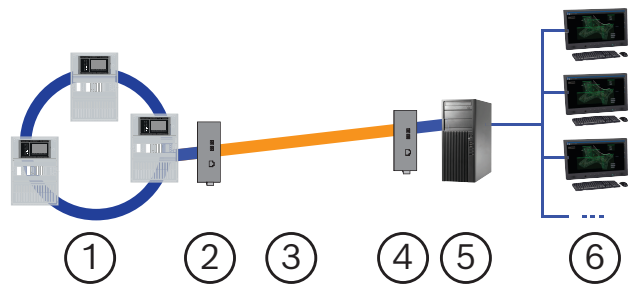
Ethernetový kabel TX (měděný)



1	Síť CAN
2	Propojení rovnocenných zařízení (max. 100 m)
3	Monitorovací systém EPS: server
4	Monitorovací systém EPS: klienti

Připojení sítě ústředen

Ethernetový kabel FX (optický)



1	Síť Ethernet
2	Převodník médií
3	Jednovodové (SM) / vícevodové (MM) vlákno (max. 40 km / 2 km)
4	Převodník médií
5	Monitorovací systém EPS: server
6	Monitorovací systém EPS: klienti

Funkce

Intuitivní instalace a snadný provoz

S jednotlivými kroky procesu instalace a konfigurace vám pomůže průvodce. Automatický přenos konfigurace ústředny do softwaru umožňuje pohodlnou správu objektů (předdefinovaných snímačů). Objekt lze přidat pouhým kliknutím na požadované místo na mapě. Systémová zařízení objektu přiřadíte pomocí rozevřací nabídky.

Import plánů prostorového uspořádání

Monitorovací systém EPS podporuje snadný import souborů v různých formátech, včetně dwg a dxf.

Rozšířená správa mapy

Na každé mapě lze označit určité oblasti a vytvořit tak dílčí mapy. V případě nějaké události se obraz automaticky přiblíží na danou dílčí mapu. Obsluha může ručně přiblížit zobrazení mapy nebo dílčí mapy a natočit mapu libovolným směrem.

Správa objektů na mapě

Samostatný senzor i celou skupinu zařízení lze vybrat a jedním pohybem přetáhnout do jiné mapy. Stejně tak je podporováno kopírování objektů a jejich vkládání do jiných map.

Přehled chyb všech objektů je zobrazen v řídicím panelu a podrobné informace jsou uvedeny v samostatném seznamu. Také lze rychle zobrazit posledních 10 událostí/poplachů objektu.

Správa uživatelských oprávnění

Oprávnění lze přidělovat na základě upravitelných skupin uživatelů. Přístup k různým zdrojům, mapám, poplachovým zónám a zařízením je tedy přidělován podle příslušnosti ke skupinám. Každý uživatel může být členem jedné nebo více skupin.

Pro každého uživatele lze nakonfigurovat seznam povolených příkazů a povinných činností (např. poznámky).

Protokolování událostí

Do protokolu událostí se zaznamenávají všechny postupy a činnosti. V protokolu událostí lze vyhledávat podle nejrůznějších kritérií, z dat je možné sestavovat statistiky a případně je k dispozici také funkce zálohování či tisku protokolu. Vytvořené výkazy lze exportovat také ve formátu kompatibilním s aplikací Excel.

Možnosti připojení

K monitorovacímu systému EPS lze připojit samostatnou ústřednu požárního poplachu nebo síť ústřednu.

Jazykové verze

Grafické rozhraní monitorovacího systému EPS je k dispozici v těchto jazycích: čínština, dánština, nizozemština, angličtina, francouzština, němčina, italština, polština, portugalština, rumunština, ruština, španělština, turečtina.

Jazyk rozhraní si může každý uživatel nastavit sám.

Poznámky k instalaci a konfiguraci**Požadavky na hardware**

- Procesor: Core i5
- RAM: alespoň 8 GB
- Místo na disku: alespoň 1 GB
- Síťová karta Gigabit
- Rozlišení obrazovky: alespoň 1366 x 768 pixelů
- Hardware musí být vyhrazen pro použití softwaru.

Požadavky na software

Server (operační systém)

- Microsoft Windows 10/11 Professional (64bitová verze)
- Microsoft Windows 10/11 Enterprise (64bitová verze)
- Microsoft Windows Server 2019

Server (databázový server)

- Microsoft SQL Server 2014 Express (součást dodávky)
- Microsoft SQL Server 2014 Standard
- Microsoft SQL Server 2016 Standard
- Microsoft SQL Server 2017 Standard

Klient (operační systém)

- Microsoft Windows 10/11 Professional (64bitová verze)
- Microsoft Windows 10/11 Enterprise (64bitová verze)

Požadavky na grafickou kartu

- GPU Intel 530 / Nvidia Quadro P400
- Kompatibilní s rozhraním Direct3D 9
- Nainstalovaný ovladač grafické karty (nejnovější dostupná verze)
- Nainstalovaný software DirectX Runtime

Technické specifikace

Monitorovací systém EPS je program s grafickým uživatelským rozhraním pro zobrazování a sledování malých až středních požárních poplachových systémů.

Objednací informace**FSM-2500 Monitorovací systém EPS**

Sledovací software pro správu až 2500 detekčních bodů.
Objednací číslo **FSM-2500 | F.01U.314.990**
F.01U.374.694

FSM-5000 Monitorovací systém EPS

Sledovací software pro správu až 5000 detekčních bodů.
Objednací číslo **FSM-5000 | F.01U.314.991**
F.01U.374.695

Monitorovací systém EPS FSM-10K

Sledovací software pro správu až 10 000 detekčních bodů.
Objednací číslo **FSM-10K | F.01U.374.278**

FSM-2500-EP Monitorovací systém EPS, rozšiř. sada

Roční smlouva na údržbu a aktualizace systému FSM-2500.
Objednací číslo **FSM-2500-EP | F.01U.315.067**

FSM-5000-EP Monitorovací systém EPS, rozšiř. sada

Roční smlouva na údržbu a aktualizace systému FSM-5000.
Objednací číslo **FSM-5000-EP | F.01U.314.992**

Příslušenství

BPA-ESWEX-RSR20 ESW 2040 ethernetový přepínač - EX

Spravovaný ethernetový přepínač Fast Ethernet s 8 porty slouží k přepínání typu „uložit a předat dál“, je určen pro montáž na lišty DIN a má konstrukci bez ventilátoru.

Objednací číslo **BPA-ESWEX-RSR20 | F.01U.258.203**

RSR20-0800S2S2T Ethernetový switch

Spravovaný ethernetový přepínač Fast Ethernet s 8 porty slouží k přepínání typu „uložit a předat dál“, je určen pro montáž na lišty DIN a má konstrukci bez ventilátoru.

Objednací číslo **RSR20-0800S2S2T | F.01U.267.019**

EL1141-10B-BH Převodník médií, multi mód

Převodník vláknové optiky pro síť Ethernet se používá k automatizaci rozvodu elektrické energie a akceptuje plně duplexní nebo poloduplexní provoz s přenosovou rychlostí 10/100 Mb/s, automatické vyjednávání a automatické rozpoznávání MDI/MDIX. Přenos prostřednictvím vícevidových optických vláken.

Objednací číslo **EL1141-10B-BH | F.01U.265.641**

EL1141-B0B-BH Převodník médií, single mód

Převodník vláknové optiky pro síť Ethernet se používá k automatizaci rozvodu elektrické energie a akceptuje plně duplexní nebo poloduplexní provoz s přenosovou rychlostí 10/100 Mb/s, automatické vyjednávání a automatické rozpoznávání MDI/MDIX. Přenos prostřednictvím jednovidových optických vláken.

Objednací číslo **EL1141-B0B-BH | F.01U.265.643**

zastoupená:

Europe, Middle East, Africa:

Bosch Security Systems B.V.
P. O. Box 80002
5600 JB Eindhoven, The Netherlands
Phone: + 31 40 2577 284
www.boschsecurity.com/xc/en/contact/
www.boschsecurity.com

Germany:

Bosch Sicherheitssysteme GmbH
Robert-Bosch-Ring 5
85630 Grasbrunn
Tel.: +49 (0)89 6290 0
Fax: +49 (0)89 6290 1020
de.securitysystems@bosch.com
www.boschsecurity.com