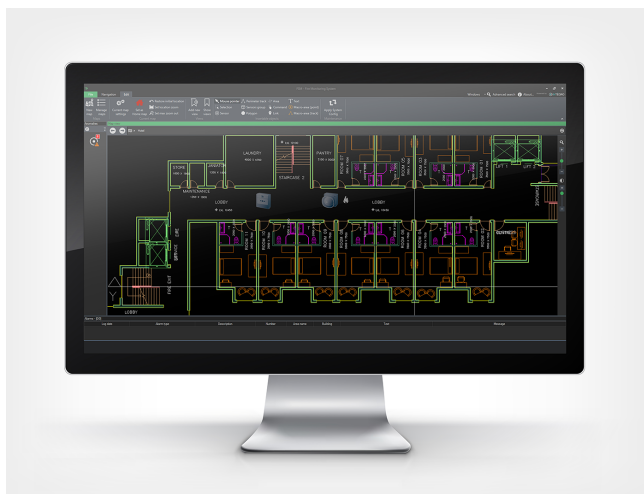


Sustav nadzora za dojavu požara

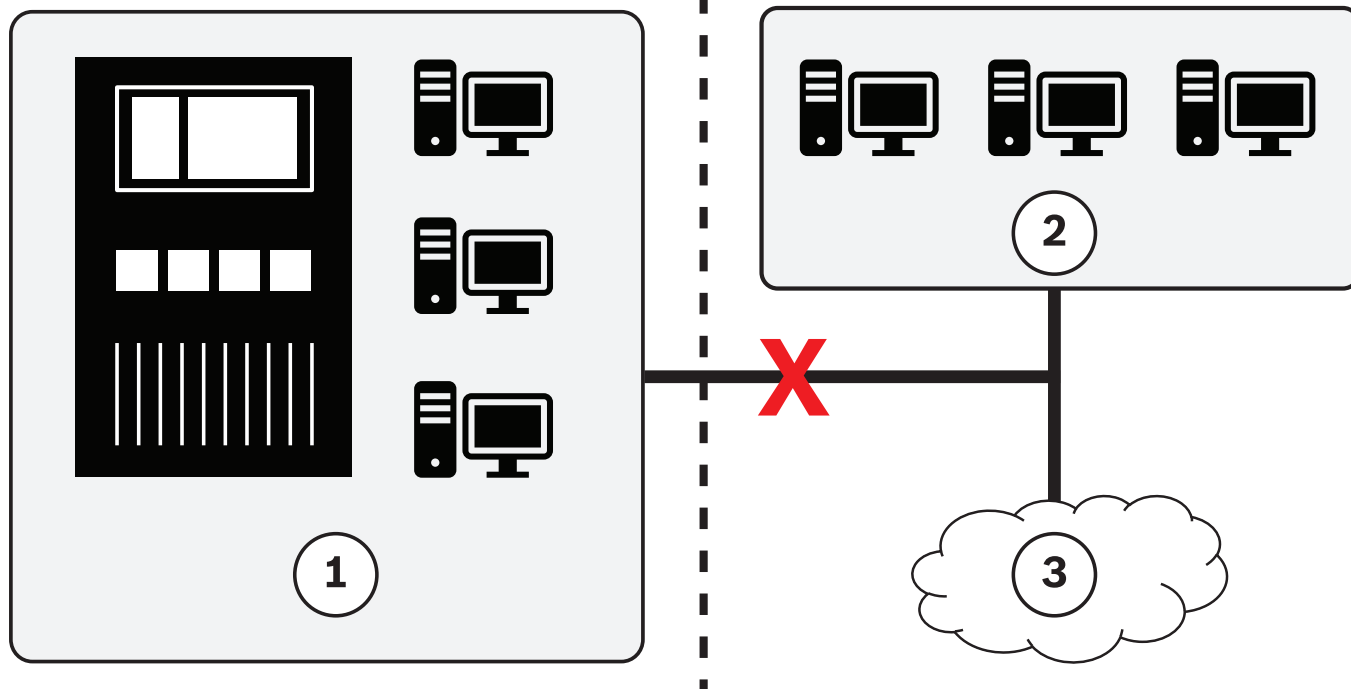


Sustav nadzora za dojavu požara grafičko je korisničko sučelje za prikaz i nadzor malih i srednjih sustava protupožarnih alarma s najviše 10000 točaka detekcije. Kompatibilno s uređajima AVENAR panel 8000, AVENAR panel 2000, FPA-5000 i FPA-1200.

- ▶ Nadzor jedne ili više umreženih upravljačkih ploča
- ▶ Upravljanje s najviše 10 000 točaka detekcije
- ▶ Istovremeno povezivanje s najviše 10 klijenata
- ▶ Opsežno evidentiranje događaja i radnji
- ▶ Korisnički prilagođena instalacija i konfiguracija

Pregled sustava

Centrala za dojavu požara može se spojiti na softver nadzora za dojavu požara putem Ethernet veze.



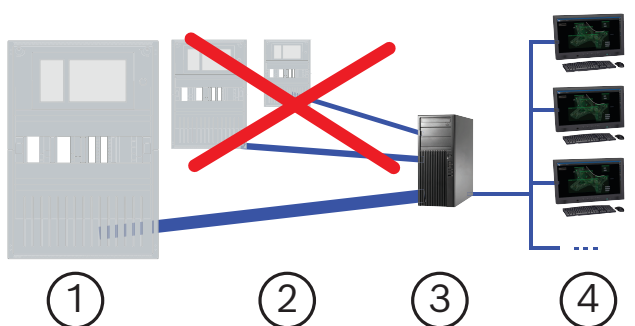
Potrebna je i posebna Ethernet mreža za postavljanje središnje mreže protupožarnog alarma (1). Zbog sigurnosnih razloga i pouzdanosti niti jedna mreža koja se upotrebljava za bilo koju drugu svrhu (2) ne smije biti dijelom ovog mrežnog

okruženja. Sustav nadzora za dojavu požara mora biti dio posebne Ethernet mreže protupožarnog alarma bez izravnog pristupa internetu (3).

Ako je internet veza uspostavljena radi dobivanja licence sustava za nadzor požara, ta internet veza mora se ukloniti prije puštanja mreže protupožarnog alarma u rad. Može se upotrebljavati samo preporučena oprema.

Povezivanje jedne upravljačke ploče

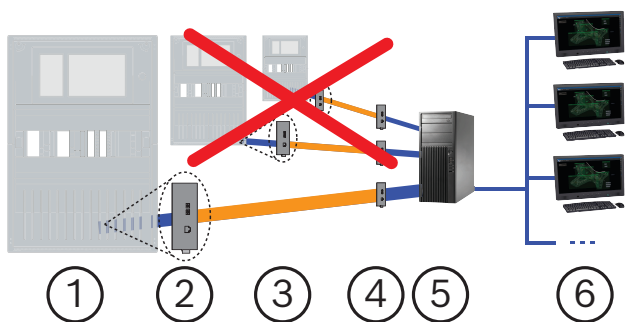
Kabel TX Ethernet (bakreni)



1	vatrodajvna centrala
2	Veza ravnopravnih računala (maks. 100 m)
3	Sustav za nadzor za dojavu požara: poslužitelj
4	Sustav za nadzor za dojavu požara: klijenti

Povezivanje jedne upravljačke ploče

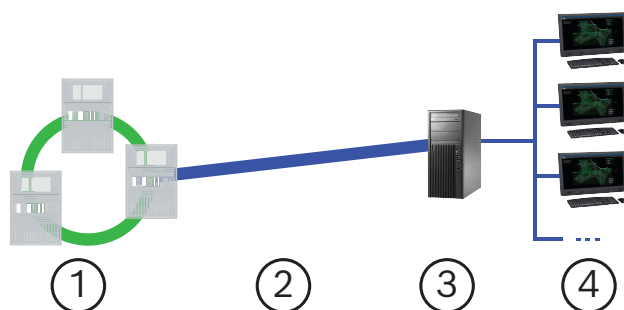
Kabel FX Ethernet (optička vlakna)



1	vatrodajvna centrala
2	Pretvarač medija
3	Jednomodno (SM)/višemodno (MM) vlakno (maks. 40 km/2 km)
4	Pretvarač medija
5	Sustav za nadzor za dojavu požara: poslužitelj
6	Sustav za nadzor za dojavu požara: klijenti

Povezivanje mreže upravljačke ploče

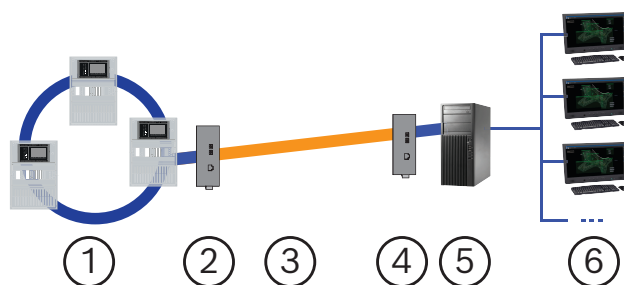
Kabel TX Ethernet (bakreni)



1	CANbus mreža
2	Veza ravnopravnih računala (maks. 100 m)
3	Sustav za nadzor za dojavu požara: poslužitelj
4	Sustav za nadzor za dojavu požara: klijenti

Povezivanje mreže upravljačke ploče

Kabel FX Ethernet (optička vlakna)



1	Ethernet mreža
2	Pretvarač medija
3	Jednomodno (SM)/višemodno (MM) vlakno (maks. 40 km/2 km)
4	Pretvarač medija
5	Sustav za nadzor za dojavu požara: poslužitelj
6	Sustav za nadzor za dojavu požara: klijenti

Funkcije

Korisnički prilagođena instalacija i konfiguracija

Čarobnjak vodi kroz instalaciju i konfiguraciju u nekoliko koraka. Automatski prijenos konfiguracije ploče na softver omogućuje udobno objektno upravljanje (npr. unaprijed određenim sensorima). Za dodavanje objekta, operater samo treba kliknuti na željeni položaj na karti. Uređaji sustava mogu se dodjeljivati objektima kroz padajući izbornik.

Uvoz tlocrta

Sustav nadzora za dojavu požara podržava jednostavan uvoz različitih formata datoteka uključujući dwg i dxf.

Opsežno upravljanje kartama

Na svakoj se karti mogu odrediti posebna područja za stvaranje podkarata. U slučaju potrebe postoji automatsko zumiranje određene podmape. Operater može ručno zumirati kartu ili podkartu, a funkcija panoramskog prikaza omogućuje pomicanje karte u bilo kojem smjeru.

Objektno upravljanje na karti

Može se odabrati jedan senzor ili skupina uređaja i pomaknuti na drugu kartu pomoću jednostavne radnje Povuci i ispusti. Podržano je i kopiranje i lijepljenje objekata u različite karte.

Sažetak svih pogreški za objekte prikazan je na nadzornoj ploči, a detaljne informacije su navedene na zasebnom popisu. Također je moguć brzi prikaz posljednjih 10 događaja/alarma za objekt.

Upravljanje korisničkim pravima

Odobrenja se temelje na prilagodljivim skupinama. Pravima na pristup različitim izvorima, kartama, zonama alarma i uređajima upravlja se na razini skupine. Svaki korisnik može biti dio jedne ili više skupina.

Popis dopuštenih naredbi i obaveznih radnji (npr. bilješke) može se konfigurirati za svakog korisnika.

Evidentiranje događaja

U dnevnik događaja bilježe se svi postupci i radnje. Možete pretraživati ovisno o različitim kriterijima, stvarati grupe podataka i statistike, sigurnosne kopije ili ispisivati dnevnik događaja. Izvješća se mogu izvoziti u excel.

Mogućnost povezivanja

Samostalna upravljačka ploča sustava za dojavu požara ili mreža ploča može se povezati sa sustavom nadzora za dojavu požara.

Jezične verzije

Sustav nadzora za dojavu požara dostupan je na sljedećim jezicima: kineskom, danskom, nizozemskom, engleskom, francuskom, njemačkom, talijanskom, poljskom, portugalskom, rumunjskom, ruskom, španjolskom, turskom.

Korisnik može individualno odrediti jezik korisničkog sučelja.

Napomene o instalaciji/konfiguraciji**Hardverski preduvjeti**

- Procesor: jezgra i5
- RAM: minimalno 8 GB
- Slobodni prostor na disku: minimalno 1 GB
- Gigabitna mrežna kartica
- Razlučivost zaslona: minimalno 1366x768 piksela

- Hardver mora biti namijenjen isključivo upotrebi ovog softvera.

Softverski preduvjeti

Poslužitelj (operacijski sustav)

- Microsoft Windows 10/11 Professional (64-bitni)
- Microsoft Windows 10/11 Enterprise (64-bitni)
- Microsoft Windows Server 2019

Poslužitelj (poslužitelj baze podataka)

- Microsoft SQL Server 2014 Express (uključeno)
- Microsoft SQL Server 2014 Standard
- Microsoft SQL Server 2016 Standard
- Microsoft SQL Server 2017 Standard

Klijent (operacijski sustav)

- Microsoft Windows 10/11 Professional (64-bitni)
- Microsoft Windows 10/11 Enterprise (64-bitni)

Preduvjeti grafičke kartice

- GPU Intel 530/Nvidia Quadro P400
- Kompatibilnost sa sučeljem Direct3D 9
- Instaliran upravljački program za grafičku karticu (najnovija dostupna verzija)
- Instaliran Directx Runtime

Tehničke specifikacije

Sustav nadzora za dojavu požara grafičko je korisničko sučelje za prikaz i nadzor malih i srednjih sustava protupožarnih alarma.

Informacije o naručivanju**FSM-2500 Sustav nadzora za dojavu požara**

Softver za nadzor za upravljanje s najviše 2500 točaka detekcije.

Broj narudžbe **FSM-2500 | F.01U.314.990 F.01U.374.694**

FSM-5000 Sustav nadzora za dojavu požara

Softver za nadzor za upravljanje s najviše 5000 točaka detekcije.

Broj narudžbe **FSM-5000 | F.01U.314.991 F.01U.374.695**

Sustav za nadzor za dojavu požara FSM-10K

Softver za nadzor za upravljanje s najviše 10 000 točaka detekcije.

Broj narudžbe **FSM-10K | F.01U.374.278**

FSM-2500-EP Sustav za nadzor za doj. pož. evol. pak.

Ugovor o godišnjem održavanju za nadogradnje sustava FSM-2500.

Broj narudžbe **FSM-2500-EP | F.01U.315.067**

FSM-5000-EP Sustav za nadzor za doj. pož. evol. pak.

Ugovor o godišnjem održavanju za nadogradnje sustava FSM-5000.

Broj narudžbe **FSM-5000-EP | F.01U.314.992**

Dodatni pribor

BPA-ESWEX-RSR20 ESW 2040 ethernet switch - EX

Upravljanje prekidačem za brzi Ethernet s 8 priključaka, za prebacivanje s pohranom i prosljeđivanjem (engl. "store-and-forward") putem DIN šine, s dizajnom bez ventilatora.

Broj narudžbe **BPA-ESWEX-RSR20 | F.01U.258.203**

RSR20-0800S2S2T Prekidač za Ethernet

Upravljanje prekidačem za brzi Ethernet s 8 priključaka, za prebacivanje s pohranom i prosljeđivanjem (engl. "store-and-forward") putem DIN šine, s dizajnom bez ventilatora.

Broj narudžbe **RSR20-0800S2S2T | F.01U.267.019**

EL1141-10B-BH Pretvarač medija, više načina rada

Eternetski pretvarač optičkih vlakana za automatizaciju električne primjene i prihvat protokola 10/100 Mb/s-Full/Half-duplex, Auto-Negotiation i Auto-MDI/MDIX. Prijenos putem višefunkcijskih vlakana (MM).

Broj narudžbe **EL1141-10B-BH | F.01U.265.641**

EL1141-B0B-BH Pretvarač medija, jedan način rada

Eternetski pretvarač optičkih vlakana za automatizaciju električne primjene i prihvat protokola 10/100 Mb/s-Full/Half-duplex, Auto-Negotiation i Auto-MDI/MDIX. Prijenos putem jednofunkcijskih vlakana (SM).

Broj narudžbe **EL1141-B0B-BH | F.01U.265.643**

Predstavlja:

Europe, Middle East, Africa:

Bosch Security Systems B.V.
P.O. Box 80002
5600 JB Eindhoven, The Netherlands
Phone: + 31 40 2577 284
www.boschsecurity.com/xc/en/contact/
www.boschsecurity.com

Germany:

Bosch Sicherheitssysteme GmbH
Robert-Bosch-Ring 5
85630 Grasbrunn
Tel.: +49 (0)89 6290 0
Fax: +49 (0)89 6290 1020
de.securitysystems@bosch.com
www.boschsecurity.com