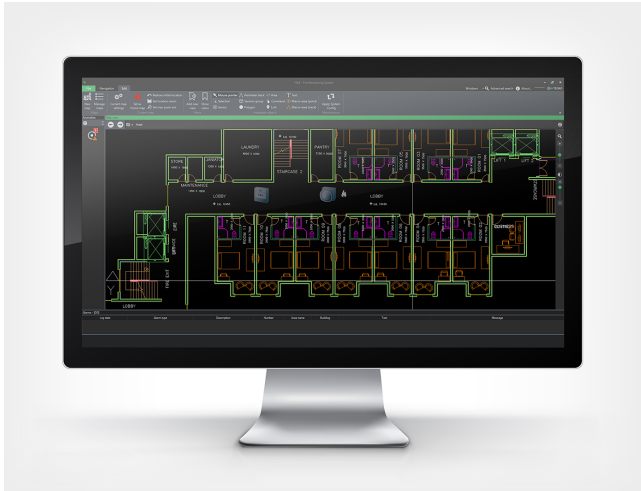


## Tűzjelző-felügyeleti rendszer

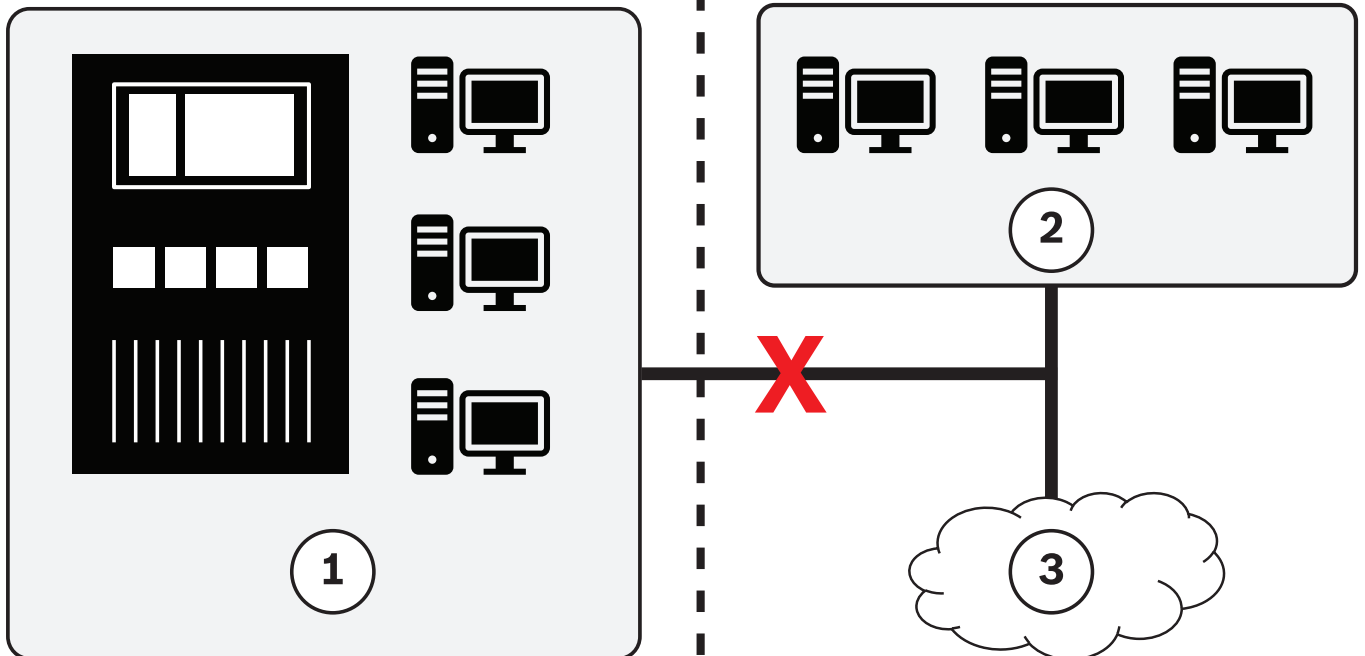


A tűzjelző-felügyeleti rendszer egy olyan grafikus kezelői felület, amely ellátja az összesen akár 10000 érzékelési ponttal rendelkező kis- és közepes méretű tűzjelző rendszerek megjelenítését és felügyeletét. A(z) AVENAR panel 8000, AVENAR panel 2000, FPA-5000 és FPA-1200 készülékekkel kompatibilis.

- ▶ Egyedi vagy hálózatba kapcsolt központok felügyelete
- ▶ Akár 10 000 érzékelési pont kezelése
- ▶ Akár 10 kliens egyidejű csatlakozása
- ▶ Események és műveletek részletes naplózása
- ▶ Felhasználóbarát telepítés és konfigurálás

### A rendszer áttekintése

A tűzjelző központok Ethernet-kapcsolaton keresztül csatlakoztathatók a tűzjelző-felügyeleti rendszerhez.



Egy központi tűzjelző hálózat (1) telepítése csak egy kizárólagos Ethernet hálózattal valósítható meg. Biztonsági és megbízhatósági okokból semmilyen más célra használt hálózat (2) nem képezheti részét

ennek a speciális hálózatnak. A kizárólagosan tűzjelzésre használt Ethernet hálózat, melyhez a tűzjelző-felügyeleti rendszer kapcsolódik, nem biztosíthat közvetlen internetes hozzáférést (3).

**Amennyiben a tűzjelző-felügyeleti rendszer licencének fogadásához korábban internetkapcsolatot hozott létre, a tűzjelző hálózat üzembe helyezése előtt a kapcsolatot meg kell szüntetni. A rendszer csak a javasolt kiegészítőkkel használható.**

#### Egyetlen központ csatlakozása

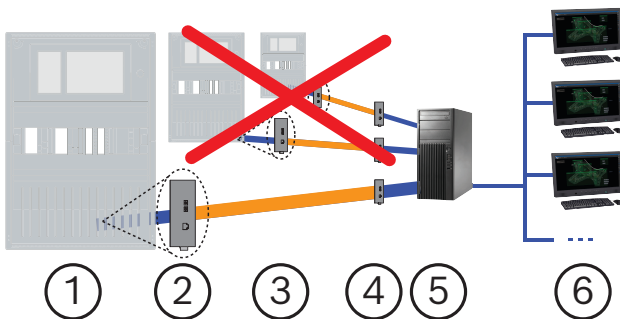
TX Ethernet kábel (rész)



- |   |   |
|---|---|
| 1 | tűzjelző központ  |
| 2 | Egyidejű kölcsönös adatáramlásos kapcsolat (max. 100 m) |
| 3 | Tűzjelző-felügyeleti rendszer: szerver                  |
| 4 | Tűzjelző-felügyeleti rendszer: kliensek                 |

#### Egyetlen központ csatlakozása

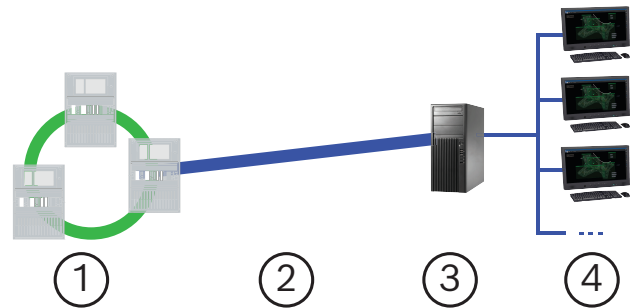
FX Ethernet kábel (optikai)



- |   |  |
|---|--|
| 1 | tűzjelző központ   |
| 2 | Médiaátalakító   |
| 3 | Egymódusú (SM)/többmódusú (MM) optikai kábel (max. 40 km/2 km) |
| 4 | Médiakonverter   |
| 5 | Tűzjelző-felügyeleti rendszer: szerver                         |
| 6 | Tűzjelző-felügyeleti rendszer: kliensek                        |

#### Központok hálózati csatlakozása

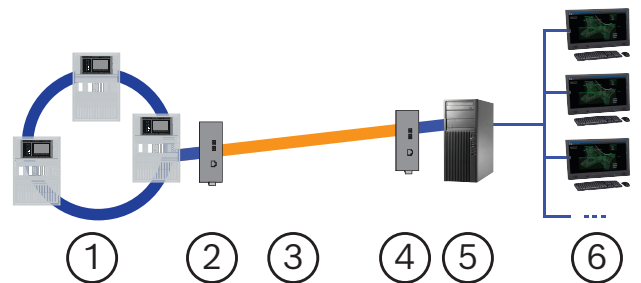
TX Ethernet kábel (rész)



- |   |   |
|---|---|
| 1 | CAN-hálózat   |
| 2 | Egyidejű kölcsönös adatáramlásos kapcsolat (max. 100 m) |
| 3 | Tűzjelző-felügyeleti rendszer: szerver                  |
| 4 | Tűzjelző-felügyeleti rendszer: kliensek                 |

#### Központok hálózati csatlakozása

FX Ethernet kábel (optikai)



- |   |  |
|---|--|
| 1 | Ethernet-hálózat   |
| 2 | Médiakonverter   |
| 3 | Egymódusú (SM)/többmódusú (MM) optikai kábel (max. 40 km/2 km) |
| 4 | Médiakonverter   |
| 5 | Tűzjelző-felügyeleti rendszer: szerver                         |
| 6 | Tűzjelző-felügyeleti rendszer: kliensek                        |

#### Funkciók

##### Felhasználóbarát telepítés és használat

Egy varázsló segítségével néhány lépésben elvégezheti a telepítést és a beállításokat. A központ konfigurációjának szoftverre történő automatikus továbbítása kényelmes objektumkezelést tesz lehetővé (pl. előre meghatározott érzékelőket használhat). Egy objektum hozzáadásához a kezelőnek csak rá kell

kattintania a térképen a kívánt pozícióra. A rendszereszközök legördülő menüben rendelhetők hozzá az egyes objektumokhoz.

### Alaprajzok importálása

A tűzjelző-felügyeleti rendszerben különböző formátumú, többek között .dwg és .dxf fájlok egyszerű importálására van lehetőség.

### Bővített térképkezelés

Minden térképen meghatározhatók bizonyos területek, amelyekhez altérképek hozhatók létre. Riasztás esetén a rendszer automatikusan az érintett altérképre fog nagyítani. A kezelő manuálisan nagyíthatja a térképeket és altérképeket, illetve a pásztázás funkcióval a térképet bármely irányban mozgathatja.

### Objektumkezelés a térképen

Akár egyetlen érzékelő, akár egy eszközcsoport is kijelölhető és egy másik térképre mozgatható egy egyszerű áthúzással. A rendszer az objektumok másolását és különböző térképekre történő beillesztését is támogatja.

Az objektumhibák összesítése egy irányítópultban látható, egy külön listában pedig megtekinthetők a részletes információk. Szintén könnyedén megjeleníthető egy objektum utolsó 10 eseménye/riasztása.

### Felhasználói jogosultságok kezelése

Az egyes jogosultságok egyedileg meghatározott csoportokhoz rendelhetők hozzá. A különböző forrásokhoz, térképekhez, riasztási zónákhoz és eszközökhöz stb. való hozzáférés a csoport szintjén határozható meg. Az egyes felhasználók egy vagy több csoport tagjai is lehetnek.

Az engedélyezett parancsok és kötelező műveletek (pl. megjegyzések) minden egyes felhasználó esetén konfigurálhatók.

### Eseménynaplózás

Az eseménynaplóba minden folyamat és minden művelet rögzítésre kerül. A bejegyzések között különböző feltételek alapján kereshet, statisztikákat csoportosíthat és készíthet, biztonsági másolatokat hozhat létre, vagy kinyomtathatja az eseménynaplót. A jelentések Excel formátumba exportálhatók.

### Csatlakoztathatóság

A tűzjelző-felügyeleti rendszerhez akár egyetlen tűzjelző központ, akár egy tűzjelzőközpont-hálózat is csatlakoztatható.

### Elérhető nyelvek

A tűzjelző-felügyeleti rendszer a következő nyelveken használható: kínai, dán, holland, angol, francia, német, olasz, lengyel, portugál, román, orosz, spanyol, török. A felhasználói felület nyelvét a felhasználó egyedileg határozhatja meg.

## Telepítési/konfigurálási megjegyzések

### Hardverkövetelmények

- Processzor: Core i5
- RAM: minimum 8 GB
- Szabad lemezterület: minimum 1 GB
- Gigabites hálózati kártya
- Képernyőfelbontás: minimum 1366x768 pixel
- A hardvert kifejezetten a szoftverrel szabad csak használni.

### Szoftverkövetelmények

Szerver (operációs rendszer)

- Microsoft Windows 10/11 Professional (64 bites)
- Microsoft Windows 10/11 Enterprise (64 bites)
- Microsoft Windows Server 2019

Szerver (adatbázisszerver)

- Microsoft SQL Server 2014 Express (telepítve)
- Microsoft SQL Server 2014 Standard
- Microsoft SQL Server 2016 Standard
- Microsoft SQL Server 2017 Standard

Kliens (operációs rendszer)

- Microsoft Windows 10/11 Professional (64 bites)
- Microsoft Windows 10/11 Enterprise (64 bites)

### Videokártyával kapcsolatos követelmények

- GPU Intel 530/Nvidia Quadro P400
- Direct3D 9 kompatibilis
- Videokártya illesztőprogramja telepítve (legújabb verzió)
- DirectX Runtime telepítve

## Műszaki adatok

A tűzjelző-felügyeleti rendszer egy olyan grafikus kezelői felület, amely ellátja a kis- és közepes méretű tűzjelző rendszerek megjelenítését és felügyeletét.

## Rendelési információk

### FSM-2500 Tűzjelző-felügyeleti rendszer

Felügyeleti szoftver akár 2500 érzékelési pont kezelésére.

Rendelési szám **FSM-2500 | F.01U.314.990**  
**F.01U.374.694**

### FSM-5000 Tűzjelző-felügyeleti rendszer

Felügyeleti szoftver akár 5000 érzékelési pont kezelésére.

Rendelési szám **FSM-5000 | F.01U.314.991**  
**F.01U.374.695**

### FSM-10K tűzjelző-felügyeleti rendszer

Felügyeleti szoftver akár 10 000 érzékelési pont kezelésére.

Rendelési szám **FSM-10K | F.01U.374.278**

### FSM-2500-EP Tűzjelző-felügy. rendszer, fejl. csomag

Éves karbantartási szerződés az FSM-2500 frissítéseire.

Rendelési szám **FSM-2500-EP | F.01U.315.067**

**FSM-5000-EP Tűzjelző-felügy. rendszer, fejl. csomag**  
Éves karbantartási szerződés az FSM-5000 frissítéseire.  
Rendelési szám **FSM-5000-EP | F.01U.314.992**

---

### Tartozékok

**BPA-ESWEX-RSR20 ESW 2040 ethernet kapcsoló - EX**  
A 8 portos gyors Ethernet-kapcsoló felügyelt, DIN-sínes store-and-forward-switching (tárolás és továbbküldés) módszert alkalmaz és ventilátor nélküli kialakítású.  
Rendelési szám **BPA-ESWEX-RSR20 | F.01U.258.203**

---

**RSR20-0800S2S2T Ethernet kapcsoló**  
A 8 portos gyors Ethernet-kapcsoló felügyelt, DIN-sínes store-and-forward-switching (tárolás és továbbküldés) módszert alkalmaz és ventilátor nélküli kialakítású.  
Rendelési szám **RSR20-0800S2S2T | F.01U.267.019**

---

**EL1141-10B-BH Médiakonverter, több üzemmódú**  
AZ Ethernet-optikaikábel-átalakító az elektromos eszköz automatizálására használható, és támogatja a 10/100 Mb/s teljes és fél duplex, Auto-Negotiation, Auto-MDI/MDIX lehetőségeket. A távjelzés többmódusú szálon keresztül történik (MM).  
Rendelési szám **EL1141-10B-BH | F.01U.265.641**

---

**EL1141-B0B-BH Médiakonverter, egy üzemmódú**  
AZ Ethernet-optikaikábel-átalakító az elektromos eszköz automatizálására használható, és támogatja a 10/100 Mb/s teljes és fél duplex, Auto-Negotiation, Auto-MDI/MDIX lehetőségeket. A távjelzés egymódusú szálon keresztül történik (SM).  
Rendelési szám **EL1141-B0B-BH | F.01U.265.643**

---

#### Bemutatta:

**Europe, Middle East, Africa:**  
Bosch Security Systems B.V.  
P.O. Box 80002  
5600 JB Eindhoven, The Netherlands  
Phone: + 31 40 2577 284  
[www.boschsecurity.com/xc/en/contact/](http://www.boschsecurity.com/xc/en/contact/)  
[www.boschsecurity.com](http://www.boschsecurity.com)

**Germany:**  
Bosch Sicherheitssysteme GmbH  
Robert-Bosch-Ring 5  
85630 Grasbrunn  
Tel.: +49 (0)89 6290 0  
Fax: +49 (0)89 6290 1020  
[de.securitysystems@bosch.com](mailto:de.securitysystems@bosch.com)  
[www.boschsecurity.com](http://www.boschsecurity.com)