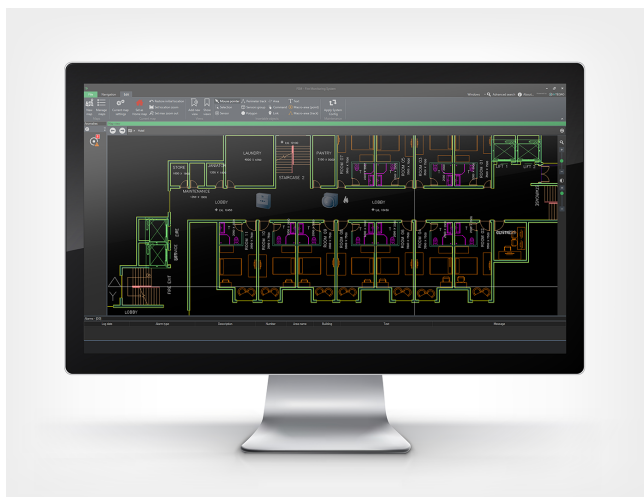


Система противопожарного мониторинга

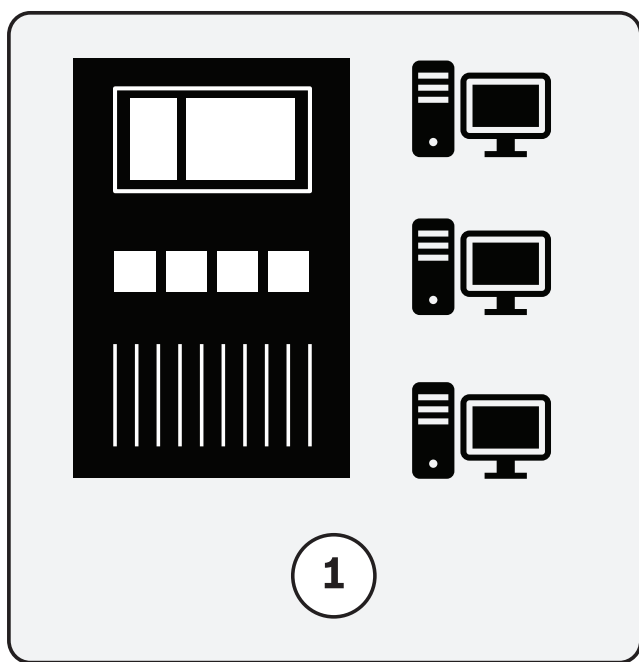


Система противопожарного мониторинга имеет графический интерфейс пользователя, который позволяет просматривать и контролировать малые и средние системы пожарной сигнализации (до 10 000 точек обнаружения). Она совместима с AVENAR panel 8000, AVENAR panel 2000, FPA-5000 и FPA-1200.

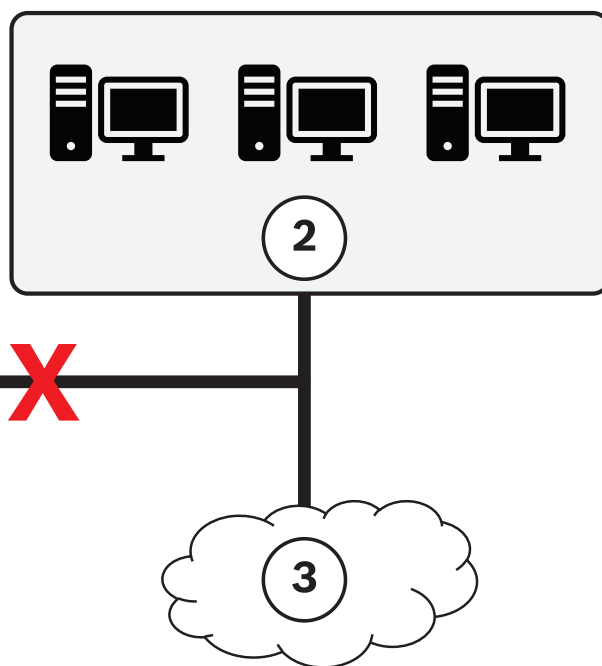
- ▶ Мониторинг одной панели или объединенных в сеть панелей
- ▶ До 10 000 контролируемых точек обнаружения
- ▶ До 10 одновременно подключенных клиентов
- ▶ Подробный журнал событий и операций
- ▶ Удобная установка и настройка

Обзор системы

Пожарная панель может быть подключена к системе противопожарного мониторинга посредством Ethernet.



Для создания централизованной сети пожарной сигнализации (1) необходима выделенная Ethernet-сеть. Для обеспечения надежности и



безопасности такая специализированная сетевая среда не может содержать сети, которые также используются в других целях (2). Система

противопожарного мониторинга должна подключаться только к выделенной сети Ethernet пожарной сигнализации, не имеющей прямого выхода в Интернет (3).

Если для получения лицензии на систему противопожарного мониторинга было установлено подключение к Интернету, его необходимо удалить еще до начала работы сети пожарной сигнализации. Допускается использование только рекомендованного дополнительного оборудования.

Подключение с одной панелью

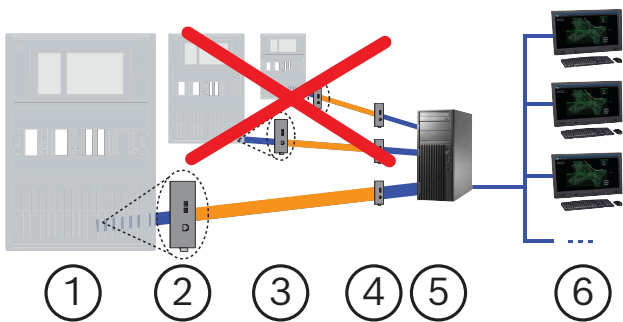
Кабель Ethernet TX (медный)



- 1 Панель пожарной тревоги
- 2 Прямое подключение (не более 100 м)
- 3 Система противопожарного мониторинга: сервер
- 4 Система противопожарного мониторинга: клиенты

Подключение с одной панелью

Ethernet-кабель FX (оптоволоконный)

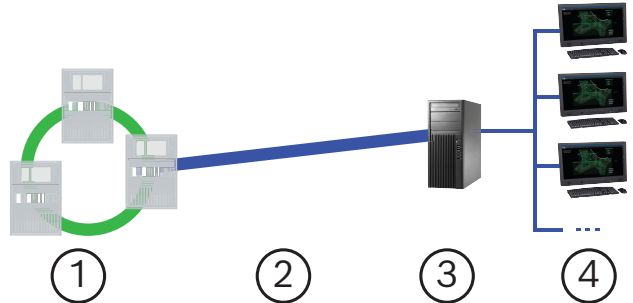


- 1 Панель пожарной тревоги
- 2 Медиаконвертер
- 3 Одно- или многомодовый оптоволоконный кабель (не более 40 км/2 км)
- 4 Медиаконвертер
- 5 Система противопожарного мониторинга: сервер

6 Система противопожарного мониторинга: клиенты

Сетевое подключение панелей

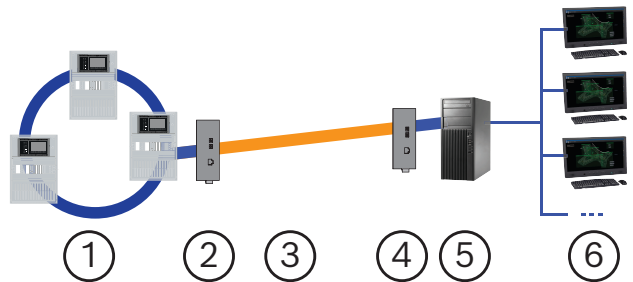
Кабель Ethernet TX (медный)



- 1 Сеть CAN
- 2 Прямое подключение (не более 100 м)
- 3 Система противопожарного мониторинга: сервер
- 4 Система противопожарного мониторинга: клиенты

Сетевое подключение панелей

Ethernet-кабель FX (оптоволоконный)



- 1 Сеть Ethernet
- 2 Медиаконвертер
- 3 Одно- или многомодовый оптоволоконный кабель (не более 40 км/2 км)
- 4 Медиаконвертер
- 5 Fire Monitoring System: сервер
- 6 Fire Monitoring System: клиенты

Функции

Удобство в настройке и эксплуатации

Специальный мастер помогает установить и настроить решение всего за несколько шагов. Для того чтобы управлять сенсорами и другими

объектами было удобнее, конфигурации панелей автоматически переносятся в программное обеспечение. Чтобы добавить объект, достаточно нажать в нужное место на карте. Системные устройства назначаются объектам через простое раскрывающееся меню.

Импорт планов зданий

Система поддерживает простой импорт различных форматов файлов, включая dwg и dxf.

Расширенное управление картами

На любой карте можно выделить область и создать в ней вложенную карту. В случае тревоги нужная вложенная карта автоматически открывается на экране. Оператор может вручную увеличить нужный фрагмент целой или вложенной карты, а функция панорамирования позволяет сдвигать их в любом направлении.

Управление объектами на карте

Оператор может выделить отдельный сенсор или группу устройств и просто перетащить их на другую карту. Кроме того, также поддерживается копирование и вставка объектов на различные карты.

Сводка по всем ошибкам объектов отображается на панели мониторинга, а подробная информация предоставляется в отдельном списке. Также можно быстро отобразить последние 10 событий/тревог, связанных с объектом.

Управление правами пользователей

Для авторизации пользователей предусмотрены настраиваемые группы, от которых зависят права доступа (например, к разным источникам, картам, зонам тревоги и устройствам). Каждый пользователь может входить в одну или несколько групп.

Список разрешенных команд и обязательных действий (например, примечания) можно настроить для каждого пользователя.

Журнал событий

В журнале событий регистрируются все процедуры и действия. Оператор может находить записи по разным критериям, собирать и разбивать статистику, создавать резервные копии и распечатывать журнал. Отчеты можно экспортировать в Excel.

Подключение

К системе противопожарного мониторинга можно подключить отдельную панель пожарной сигнализации или сеть панелей.

Версии на разных языках

Система противопожарного мониторинга доступна на следующих языках: японский, датский, голландский, английский, французский, немецкий, итальянский, польский, португальский, румынский, русский, испанский и турецкий.

Каждый пользователь может выбрать удобный для него язык интерфейса.

Замечания по установке и настройке

Аппаратные требования

- Процессор: Core i5
- ОЗУ: не менее 8 ГБ
- Свободное пространство на диске: не менее 1 ГБ
- Карта Gigabit Network
- Разрешение монитора: не менее 1366 x 768 пикселей
- Оборудование должно быть выделено специально для использования программного обеспечения.

Программные требования

Сервер (операционная система)

- Microsoft Windows 10/11 Professional (64-разрядная)
- Microsoft Windows 10/11 Enterprise (64-разрядная)
- Microsoft Windows Server 2019

Сервер (сервер баз данных)

- Microsoft SQL Server 2014 Express (входит в комплект поставки)
- Microsoft SQL Server 2014 Standard
- Microsoft SQL Server 2016 Standard
- Microsoft SQL Server 2017 Standard

Клиент (операционная система)

- Microsoft Windows 10/11 Professional (64-разрядная)
- Microsoft Windows 10/11 Enterprise (64-разрядная)

Требования к видеокарте

- Графический процессор Intel 530/Nvidia Quadro P400
- Совместимость с Direct3D 9
- Установлены драйверы видеокарты (последняя доступная версия)
- Установлена среда выполнения Directx

Технические характеристики

Система противопожарного мониторинга представляет собой графический интерфейс пользователя, который позволяет просматривать и контролировать малые и средние системы пожарной сигнализации.

Информация для заказа

FSM-2500 Система противопож. мониторинга FSM 2500

Программное обеспечение, поддерживающее до 2500 контролируемых точек обнаружения.

Номер заказа **FSM-2500 | F.01U.314.990 F.01U.374.694**

FSM-5000 Система противопожарного мониторинга

Программное обеспечение, поддерживающее до 5000 контролируемых точек обнаружения.

Номер заказа **FSM-5000 | F.01U.314.991 F.01U.374.695**

FSM-10K Система противопожарного мониторинга

Программное обеспечение, поддерживающее до 10 000 контролируемых точек обнаружения.

Номер заказа **FSM-10K | F.01U.374.278**

FSM-2500-EP Система противопож. монит., пакет расш.

Договор на годовое обслуживание и обновления FSM-2500.

Номер заказа **FSM-2500-EP | F.01U.315.067**

FSM-5000-EP Система противопож. монит., пакет расш.

Договор на годовое обслуживание и обновления FSM-5000.

Номер заказа **FSM-5000-EP | F.01U.314.992**

Дополнительное оборудование**BPA-ESWEX-RSR20 ESW 2040 Коммутатор Ethernet — EX**

Коммутатор Fast Ethernet с 8 портами предназначен для установки на DIN-рейку и коммутации с промежуточным накоплением. Его конструкция позволяет обходиться без вентиляторов.

Номер заказа **BPA-ESWEX-RSR20 | F.01U.258.203**

RSR20-0800S2S2T Ethernet-коммутатор

Коммутатор Fast Ethernet с 8 портами предназначен для установки на DIN-рейку и коммутации с промежуточным накоплением. Его конструкция позволяет обходиться без вентиляторов.

Номер заказа **RSR20-0800S2S2T | F.01U.267.019**

EL1141-10B-BH Медиаконвертер, многорежимный

Оптоволоконный преобразователь Ethernet используется для автоматизации энергоснабжения и поддержки полного дуплекса/полудуплекса 10/100 Мбит/с, автосогласования, Auto-MDI/MDIX. Передача по многомодовому (MM) волокну.

Номер заказа **EL1141-10B-BH | F.01U.265.641**

EL1141-B0B-BH Медиаконвертер, одnoreжимный

Оптоволоконный преобразователь Ethernet используется для автоматизации энергоснабжения и поддержки полного дуплекса/полудуплекса 10/100 Мбит/с, автосогласования, Auto-MDI/MDIX. Передача по одномодовому (SM) волокну.

Номер заказа **EL1141-B0B-BH | F.01U.265.643**

Представительство:**Europe, Middle East, Africa:**

Bosch Security Systems B.V.
P.O. Box 80002
5600 JB Eindhoven, The Netherlands
Phone: +31 40 2577 284
www.boschsecurity.com/xc/en/contact/
www.boschsecurity.com

Germany:

Bosch Sicherheitssysteme GmbH
Robert-Bosch-Ring 5
85630 Grasbrunn
Tel.: +49 (0)89 6290 0
Fax: +49 (0)89 6290 1020
de.securitysystems@bosch.com
www.boschsecurity.com