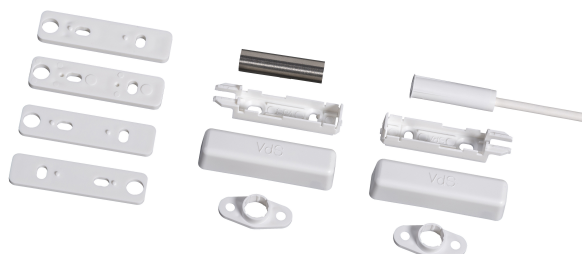


# ISC-PMC-SF2S Magnetkontakt EN-G2, Einbau & Aufbau

www.boschsecurity.com



**BOSCH**  
Technik fürs Leben



- ▶ Einbau-/Aufbaumagnetkontakt
- ▶ Parallele oder stirnseitige Montage
- ▶ Montierbar auf ferromagnetischen Materialien
- ▶ EN 50131-2-6 Klasse 2

GLT Magnetkontakte werden für die Öffnungsüberwachung von Fenstern und Türen eingesetzt.

## Funktionen

Der Magnetkontakt überwacht das Öffnen von Fenstern und Türen in Sicherheitsanwendungen.

## Länderzulassungen

Region	Zertifizierungen/Gütezeichen	
Finnland	FK	RL 13 089 [ISC-PMC-SF2S]
Deutschland	VdS	G 191568 [ISC-PMC-SF2S]
Europa	CE	ISC-PMC-SF2S, ISC-PMC-F3S, ISC-PMC-S3S, ISC-PRS-S2S, ISC-PRS-S3S
Russland	GOST	EAC

## Planungshinweise

- Magnetkontakt und Magnet werden parallel oder stirnseitig in Fensterrahmen, Fensterflügeln, Türen und Türrahmen montiert.
- Der Magnet kann in der mitgelieferten Kunststoffhülse montiert werden.

- Der Magnet kann auch ohne die Kunststoffhülse montiert werden, indem er in vorgebohrten Löchern eingesetzt wird.
- Wenn der Magnetkontakt in ferromagnetischen Materialien montiert wird, müssen die optionalen Einbaufansche verwendet werden.
- Wenn der Kontakt auf ferromagnetischem Material montiert wird, müssen die Distanzstücke verwendet werden.

## Im Lieferumfang enthaltene Teile

Anzahl	Komponente
1	Magnetkontakt

## Technische Daten

### Elektrische Daten

Max. Last in W	5
Min. Schaltstrom in mA	0.01
Max. Schaltstrom in mA	100
Max. Schaltspannung in VDC	110

### Mechanische Daten

Montageart	Aufbau- oder Einbaubefestigung, parallel
Reedkontakte	Schließwechsler
Material (Magnet)	AlNiCo 500
Abmessungen in cm (Ø x T) (Schalter)	0,8 x 3
Abmessungen in cm (Ø x T) (Magnet)	0,8 x 3
Max. axialer Montageabstand in cm	1.5
Material (Kabel)	ABS
Farbe	Weiß
Kabelauführung	LiYY-ZGL 4 x 0,14 mm <sup>2</sup> , geeignet für LSA-PLUS Schneidklemmtechnik

Kabellänge in m	1
Schaltzyklen	10 <sup>7</sup>

### Umgebungsbedingungen

Minimale Betriebstemperatur in °C	-25
Maximale Betriebstemperatur in °C	70
Schutzklasse	67
Umweltklasse (VdS)	III
Umweltklasse (EN)	IIIa

### Bestellinformationen

**ISC-PMC-SF2S Magnetkontakt EN-G2, Einbau & Aufbau**  
 Montage des Magnetkontakts über oder unter Putz.  
 Bestellnummer **ISC-PMC-SF2S**

#### Vertreten von:

**Europe, Middle East, Africa:**  
 Bosch Security Systems B.V.  
 P.O. Box 80002  
 5600 JB Eindhoven, The Netherlands  
 Phone: + 31 40 2577 284  
 emea.securitysystems@bosch.com  
 emea.boschsecurity.com

**Germany:**  
 Bosch Sicherheitssysteme GmbH  
 Robert-Bosch-Ring 5  
 85630 Grasbrunn  
 Germany  
 www.boschsecurity.com