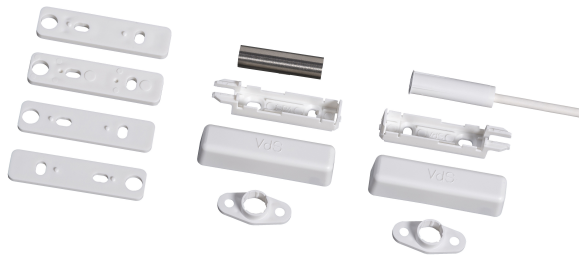


ISC-PMC-SF2S Contatto magnet. EN-G2 incasso + superf.

www.boschsecurity.com



BOSCH
Tecnologia per la vita



- ▶ Contatto magnetico per montaggio in superficie/a incasso
- ▶ Montaggio parallelo o in posizione anteriore
- ▶ Montabile su materiali ferromagnetici
- ▶ EN50131-2-6 Grado 2

I contatti magnetici convenzionali vengono utilizzati per la sorveglianza antintrusione di porte e finestre.

Funzioni

Il contatto magnetico consente di monitorare l'apertura di porte e finestre nelle applicazioni di sicurezza.

Certificazioni ed autorizzazioni

Regione	Conformità alle normative/marchi di qualità	
Finlandia	FK	RL 13 089 [ISC-PMC-SF2S]
Germania	VdS	G 191568 [ISC-PMC-SF2S]
Europa	CE	ISC-PMC-SF2S, ISC-PMC-F3S, ISC-PMC-S3S, ISC-PRS-S2S, ISC-PRS-S3S
Russia	GOST	EAC

Note di installazione/configurazione

- Contatto magnetico e magnete sono montati in parallelo o in posizione anteriore negli stipiti di finestre, nei telai di finestre, in porte e telai di porte.
- Il magnete può essere montato nel tubo di plastica in dotazione.

- Il magnete può inoltre essere montato senza il tubo in plastica mediante l'inserimento nei fori pilota.
- Se il contatto magnetico è montato in materiali ferromagnetici, devono essere utilizzate le flange di montaggio a incasso opzionali.
- Se il contatto è montato su materiali ferromagnetici, occorre utilizzare gli elementi distanziatori.

Componenti inclusi

Quantità	Componente
1	Contatto magnetico

Specifiche tecniche

Specifiche elettriche

Carico massimo in W	5
Corrente di commutazione min. in mA	0.01
Corrente di commutazione max. in mA	100
Tensione di commutazione max. in VCC	110

Specifiche meccaniche

Tipo di installazione	Montaggio superficiale o a incasso, parallelo
Contatti multilamellari	Dispositivo di cambio battente
Materiale (magnete)	AlNiCo 500
Dimensione in cm (Ø x P) (interruttore)	0,8 x 3
Dimensione in cm (Ø x P) (magnete)	0,8 x 3
Distanza di installazione assiale massima in cm	1.5
Materiale (cavo)	ABS
Colore	Bianco
Tipo di cavo	LiYY-ZGL 4 x 0,14 mm ² , adatto per la tecnologia a spostamento di isolamento LSA-PLUS

Lunghezza cavo in m	1
Cicli di commutazione	10 ⁷

Specifiche ambientali

Temperatura di esercizio minima in °C	-25
Temperatura di esercizio massima in °C	70
Grado di protezione	67
Classe ambientale (VdS)	III
Classe ambientale (EN)	IIIa

Informazioni per l'ordinazione**ISC-PMC-SF2S Contatto magnet. EN-G2 incasso + superf.**

Contatto magnetico montabile in superficie e a incasso.

Numero ordine **ISC-PMC-SF2S**

Rappresentato da:

Europe, Middle East, Africa:
Bosch Security Systems B.V.
P.O. Box 80002
5600 JB Eindhoven, The Netherlands
Phone: + 31 40 2577 284
emea.securitysystems@bosch.com
emea.boschsecurity.com

Germany:
Bosch Sicherheitssysteme GmbH
Robert-Bosch-Ring 5
85630 Grasbrunn
Germany
www.boschsecurity.com