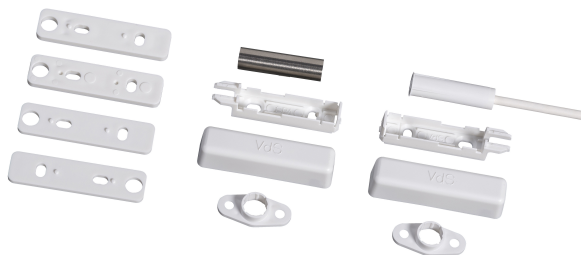


ISC-PMC-SF2S Magneetcontact EN-G2, inbouw+opbouw

www.boschsecurity.com



- ▶ Inbouw-/opbouwmagneetcontact
- ▶ Parallele montage of aan voorzijde
- ▶ Geschikt voor montage op ferromagnetische materialen
- ▶ EN50131-2-6 Grade 2

Conventionele magneetcontacten worden gebruikt voor openingsbewaking van ramen en deuren.

Funcities

Het magneetcontact bewaakt het openen van ramen en deuren in beveiligingstoepassingen.

Certificaten en normen

Regio	Naleving van wet- en regelgeving/ kwaliteitsaanduidingen	
Finland	FK	RL 13 089 [ISC-PMC-SF2S]
Duitsland	VdS	G 191568 [ISC-PMC-SF2S]
Europa	CE	ISC-PMC-SF2S, ISC-PMC-F3S, ISC-PMC-S3S, ISC-PRS-S2S, ISC-PRS-S3S
Rusland	GOST	EAC

Opmerkingen over installatie/configuratie

- Het magneetcontact en de magneet worden parallel gemonteerd of aan de voorzijde van raamkozijnen, raamomlijstingen, deuren en deurkozijnen.
- De magneet kan worden gemonteerd in de meegeleverde kunststof buis.

- De magneet kan ook zonder de kunststof buis worden gemonteerd door deze in voorgeboorde gaten te plaatsen.
- Als het magneetcontact wordt gemonteerd in ferromagnetische materialen, moeten de optionele inbouwflenzen worden gebruikt.
- Als het contact wordt gemonteerd op ferromagnetische materiaal, moeten de afstandshulzen worden gebruikt.

Meegeleverde onderdelen

Aantal	Component
1	Magneetcontact

Technische specificaties

Elektrische specificaties

Maximumbelasting in W	5
Minimale schakelstroom in mA	0.01
Maximale schakelstroom in mA	100
Maximale schakelspanning in VDC	110

Mechanische specificaties

Installatietype	Opbouw- of inbouwmontage, parallel
Reedcontacten	Sluiterwisselaar
Materiaal (magneet)	AlNiCo 500
Afmetingen in cm (Ø x D) (schakelaar)	0,8 x 3
Afmetingen in cm (Ø x D) (magneet)	0,8 x 3
Maximale axiale installatieafstand in cm	1.5
Materiaal (kabel)	ABS
Kleur	Wit
Kabeltype	LiYY-ZGL 4 x 0,14 mm ² geschikt voor LSA-PLUS Insulation Displacement-technologie

Kabellengte in m	1
Switch-cycli	10 ⁷

Omgevingseisen

Minimale bedrijfstemperatuur in °C	-25
Maximale bedrijfstemperatuur in °C	70
Beschermingsklasse	67
Milieuklasse (VdS)	III
Milieuklasse (EN)	IIIa

Bestelinformatie

ISC-PMC-SF2S Magneetcontact EN-G2, inbouw+opbouw
 Opbouw- en inbouw-magneetcontact.
 Bestelnummer **ISC-PMC-SF2S**

Vertegenwoordigd door:

Europe, Middle East, Africa:
 Bosch Security Systems B.V.
 P.O. Box 80002
 5600 JB Eindhoven, The Netherlands
 Phone: + 31 40 2577 284
 emea.securitysystems@bosch.com
 emea.boschsecurity.com

Germany:
 Bosch Sicherheitssysteme GmbH
 Robert-Bosch-Ring 5
 85630 Grasbrunn
 Germany
 www.boschsecurity.com