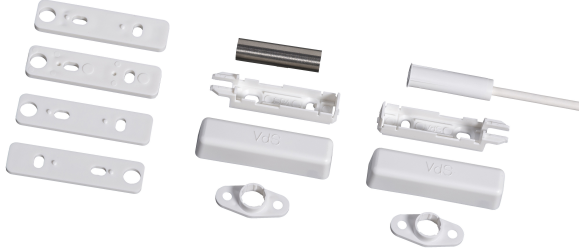


ISC-PMC-SF2S Manyetik kontak EN-G2, gömme+yüzey

www.boschsecurity.com



BOSCH
Yaşam için teknoloji



- Gömme olarak/yüze monte manyetik kontak
- Paralel veya ön uç konumuna montaj
- Ferromanyetik malzemelere monte edilebilir
- EN50131-2-6 Sınıf 2

Geleneksel manyetik kontaklar, pencereler ve kapıları açmak için kullanılır.

İşlevler

Manyetik kontak, güvenlik uygulamalarında pencereler ve kapıların açılmasını izler.

Sertifikalar ve onaylar

Bölge	Yasal uyumluluk/kalite işaretleri
Finlandiya	FK RL 13 089 [ISC-PMC-SF2S]
Almanya	VdS G 191568 [ISC-PMC-SF2S]
Avrupa	CE ISC-PMC-SF2S, ISC-PMC-F3S, ISC-PMC-S3S, ISC-PRS-S2S, ISC-PRS-S3S
Rusya	GOST EAC

Kurulum/yapılandırma notları

- Manyetik kontak ve mıknatıs pencere pervazları, pencere kanatları, kapılar ve kapı pervazlarında paralel olarak veya ön uç konumuna monte edilir.
- Mıknatıs birlikte verilen plastik boruya monte edilebilir.
- Ayrıca, mıknatıs ayrıca önceden açılmış deliklere sokularak plastik boru olmadan da monte edilebilir.

- Manyetik kontak, ferromanyetik malzemelere monte ediliyorsa isteğe bağlı gömme montaj flanşları kullanılmalıdır.
- Kontak ferromanyetik malzemeye monte ediliyorsa ara parçaların kullanılması gerekir.

Birlikte verilen parçalar

Adet	Bileşen
1	Manyetik kontak

Teknik özellikler

Elektriksel Özellikler

W olarak maksimum yük	5
mA olarak minimum anahtarlama akımı	0.01
mA olarak maksimum anahtarlama akımı	100
VDC olarak maksimum anahtarlama gerilimi	110

Mekanik Özellikler

Kurulum tipi	Yüzeyle ya da gömme montaj, paralel
Levhalı kontaklar	Panjur değiştirici
Malzeme (mıknatıs)	AlNiCo 500
Santimetre olarak boyutlar (Ø x D) (anahtar)	0,8 x 3
Santimetre olarak boyutlar (Ø x D) (mıknatıs)	0,8 x 3
cm olarak maksimum ekstenel kurulum mesafesi	1.5
Malzeme (kablo)	ABS
Renk	Beyaz
Kablo tipi	LiYY-ZGL 4 x 0,14 mm ² , LSA-PLUS yalıtım yer değiştirme teknolojisi için uygun

m olarak kablo uzunluğu	1
Anahtar döngüleri	10 ⁷

Çevre Özellikleri

°C'da minimum çalışma sıcaklığı	-25
°C'da maksimum çalışma sıcaklığı	70
Koruma sınıfı	67
Çevre sınıfı (VdS)	III
Çevre sınıfı (EN)	IIIa

Sipariş bilgileri

ISC-PMC-SF2S Manyetik kontak EN-G2, gömme+yüzey
Yüzeyle ve gömme olarak monte edilebilir manyetik kontak.
Sipariş numarası **ISC-PMC-SF2S**

Temsilci:

Europe, Middle East, Africa:
Bosch Security Systems B.V.
P.O. Box 80002
5600 JB Eindhoven, The Netherlands
Phone: + 31 40 2577 284
emea.securitysystems@bosch.com
emea.boschsecurity.com

Germany:
Bosch Sicherheitssysteme GmbH
Robert-Bosch-Ring 5
85630 Grasbrunn
Germany
www.boschsecurity.com