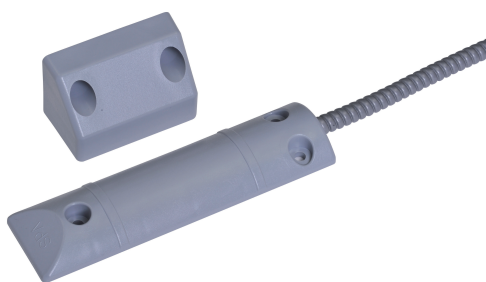


ISC-RSC3-S Rolltorkontakt mit Sabotagekontakt

www.boschsecurity.com



BOSCH
Technik fürs Leben



- ▶ GLT-Rolltorkontakt
- ▶ VdS Klasse C/EN 50131-2-6 Klasse 3
- ▶ Sabotageüberwachung
- ▶ Hohe mechanische Festigkeit
- ▶ Herkömmliche Außenhautüberwachung

GLT Rolltorkontakte werden zur Überwachung von Roll-, Schiebe- und Garagentore eingesetzt.

Länderzulassungen

Region	Zertifizierungen/Gütezeichen
Deutschland	VdS
Europa	CE [ISC-MCLS3-S, ISC-MCOLS3-S, ISC-RSC2-S, ISC-RSC3-S]
	EN50131
Russland	GOST EAC

Planungshinweise

Montagehinweise

- Bei Toren < 1,5 m ist ein, bei Toren > 1,5 m sind zwei Rolltorkontakte vorzusehen. Auf zulässige Einbautoleranzen ist zu achten.
- Der Rolltorkontakt besteht aus einem vergossenen Magnetschalter und einem Magneten im Kunststoffgehäuse. Die Anschlusschnur ist über eine Länge von 1 Meter durch einen Metallschlauch geschützt.

- Die Montage des Magnetschalter erfolgt am Boden (ebene Auflagefläche erforderlich). Dieser kann problemlos von gummiereiften Fahrzeugen überrollt werden. Trotzdem darf der Magnetschalter nicht als Stopper für die Tore verwendet werden.
- Vor dem Anschluss sind die Zuleitungen elektrisch zu messen.

Im Lieferumfang enthaltene Teile

Anzahl	Komponente
1	Rolltorkontakt
1	Magnet
1	Kabel
1	Montagematerial

Technische Daten

Elektrische Daten

Max. Last in W	3
Max. Schaltspannung in VDC	30

Min. Schaltstrom in mA	0.01
Max. Schaltstrom in mA	100
Mechanische Daten	
Min. Montageabstand in cm	3
Max. Montageabstand in cm	3.5
Kontakt	Schließer (NO)
Magnet	AlNiCo 500
Material	Kunststoff
Farbe	Grau
Abmessungen in cm (H x B x T) (Schalter)	1,5 x 4 x 1,35
Abmessungen in cm (H x B x T) (Magnet)	6,5 x 4,2 x 3,5
Gewicht in g (einschließlich Kabel und Magnet)	250
Kabelauführung	LiYY-ZGL 4 x 0,14 mm ² SN, weiß, geeignet für LSA-PLUS Schneidklemmtechnik
Kabellänge in m	4

Kabelschutzrohr	Flexibles Metall, 6/9 mm Durchmesser, Kunststoffbeschichtung, grau
Kabelschutzrohrlänge in m	1
Schaltzyklen	10 ⁷

Umgebungsbedingungen

Minimale Betriebstemperatur in °C	-40
Maximale Betriebstemperatur in °C	70
Schutzklasse	67
Umweltklasse (VdS)	III
Umweltklasse (EN)	IIIa

Bestellinformationen

ISC-RSC3-S Rolltorkontakt mit Sabotagekontakt
zur Überwachung von Roll-, Schiebe- und Garagentore,
Sabotageüberwacht
Bestellnummer **ISC-RSC3-S**

Vertreten von:

Europe, Middle East, Africa:
Bosch Security Systems B.V.
P.O. Box 80002
5600 JB Eindhoven, The Netherlands
Phone: + 31 40 2577 284
emea.securitysystems@bosch.com
emea.boschsecurity.com

Germany:
Bosch Sicherheitssysteme GmbH
Robert-Bosch-Ring 5
85630 Grasbrunn
Germany
www.boschsecurity.com